

## ASÍ ES UN DÍA EN CASA GRANDE

- **ACOGIDA Y JUEGO LIBRE:** nos quitamos los zapatos y ¡listos para jugar en familia!
- **ASAMBLEA:** la lechuza RIGOBERTA, nos invita a compartir cuentos, canciones e inquietudes de nuestra crianza.
- **ACTIVIDAD DIRIGIDA:** podremos retomar el juego libre, hacer un taller en familia o una actividad paralela (mayores y peques).
- **RECOGIDA Y CIERRE:** guardamos con una canción y nos despedimos hasta el próximo día.

INSCRIBETE

Por el buen funcionamiento de la casa, **RECORDAD QUE:**

- El aforo es limitado.
- El acceso a Casa Grande se realiza con **cita previa**. No obstante, si acudes sin cita podrás entrar siempre y cuando el aforo no esté completo.



## HORARIO DE VERANO

De **martes a viernes**, por la **mañana**,  
de 11:00 a 13:00 h.

De **martes a domingo**, por la **tarde**,  
de 17:30 h a 19:30 h.

LUNES	MARTES	MIÉRCOLES	JUEVES	VIERNES	SÁBADO	DOMINGO
1 <b>CERRADO</b>	2	3 Logopedia: actividades de verano para estimular el lenguaje. 17:30	4	5	6	7
8 <b>CERRADO</b>	9	10	11 Hermanos mayores 11:00	12 Logopedia: actividades de verano para estimular el lenguaje 11:00	13	14
15 <b>CERRADO</b>	16 Musicoterapia para bebés 11:00	17	18 Nutrición: TALLER DE SNACKS NUTRITIVOS PARA PEQUEÑOS AVENTUREROS 11:00 y 17:30	19	20	21
22 <b>CERRADO</b>	23	24	25 <b>FESTIVO</b>	26 Hoy me acompaña papá 17:30	27 Hermanos mayores 17:30	28
29 <b>CERRADO</b>	30	31				

# TALLERES



## Taller Nutrición: SNACKS NUTRITIVOS PARA PEQUEÑOS AVENTUREROS

Se presentará una variedad de snacks saludables adecuados para la época de verano. El objetivo sería fomentar hábitos alimenticios saludables

### ¿Cuándo?

Jueves 18 a las 11:00 y las 17:30.

**Imparte** *María, nutricionista.*



## Taller Logopedia

Actividades para estimular el lenguaje en verano

### ¿Cuándo?

Miércoles 3 a las 17:30 y Viernes 12 a las 11:00.

### Imparte

*Inés Briones, logopeda.*

# TALLERES



## Taller “Hoy me acompaña papá”

Tarde especial para poder acudir a Casa Grande con papá.

### ¿Cuándo?

Viernes 26 a las 17:30 h .

### Imparte

*Profesionales Casa Grande.*



## Día de los Hermanos Mayores

Un evento para poder acudir a Casa Grande con los hermanos de más de 4 años, disfrutando de una tarde con la familia al completo.

### ¿Cuándo?

Sábado 27 a las 17:30h y jueves 11 a las 11:00

### Imparte

*Profesionales Casa Grande.*

# TALLERES

## Taller “Música para peques”

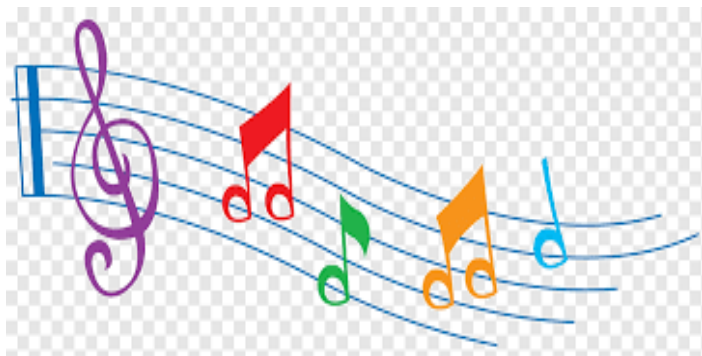
Actividades de música que os asombrará e ilusionará

### ¿Cuándo?

Martes 16 a las 11:00

### Imparte:

Familia Casa Grande



**AL INSCRIBIROS, LA PLAZA PARA JUEGO LIBRE Y/O TALLERES ESTARÁ CONFIRMADA. SÓLO NOS PONDREMOS EN CONTACTO CON VOSOTROS EN CASO DE QUE EL AFORO ESTÉ COMPLETO.**

## **POR EL BUEN FUNCIONAMIENTO DE LA CASA:**

- EL AFORO ESTÁ LIMITADO A 30 PERSONAS.
- EL ACCESO A CASA GRANDE SE REALIZA CON CITA PREVIA. NO OBSTANTE, SI ACUDES SIN CITA PODRÁS ENTRAR SIEMPRE Y CUANDO EL AFORO NO ESTÉ COMPLETO.
- EL ACCESO A LOS TALLERES PROGRAMADOS SE REALIZA MEDIANTE INSCRIPCIÓN.
- POR FAVOR, SI NO PODÉIS ASISTIR EN EL DÍA QUE ESTÉIS INSCRITOS, AVISADNOS CON LA MAYOR ANTELACIÓN POSIBLE.
- UNA VEZ SE COMPLETEN LAS PLAZAS DE LAS ACTIVIDADES, ABRIREMOS LISTA DE ESPERA PARA QUE, SI CANCELA ALGUNA FAMILIA, PODAMOS AVISAR POR ORDEN DE INSCRIPCIÓN EN LISTA.
- ANTE CUALQUIER SÍNTOMA O MALESTAR, POR FAVOR ANULA TU PLAZA.

**GRACIAS POR TU COLABORACIÓN**

## PREGUNTAS FRECUENTES

¿PUEDO IR CON MÁS DE UN NIÑO/A?

Sí, siempre que ambos sean menores de 4 años.

¿PUEDO LLEVAR ALGÚN JUGUETE DE CASA?

Sólo se podrá jugar con los juguetes de Casa Grande.

¿QUE PUEDO LLEVAR?

Si tienes un bebé, podrás traer una mantita sobre la que tumbarle en el suelo.

Además se recomienda que acudas con un cubre-cambiador.

Siempre que puedas, evita traer carro, triciclos o patinetes puesto que el espacio es limitado.

¿PUEDO INSCRIBIRME MÁS DE UN DÍA?

Sí, puedes inscribirte y asistir siempre que quieras.

¿QUÉ OCURRE SI NO LLEGO A LA HORA DE INICIO DE LA ACTIVIDAD?

No te preocupes, si puntualmente te surge algún imprevisto, y no puedes llegar a la hora de inicio te incorporas a la actividad con tranquilidad y procurando no interrumpir la dinámica del momento. Seguro que el próximo día podrás venir puntualmente y aprovechar al 100% todas las propuestas que Casa Grande os ofrece.

¿PUEDO LLEVAR ALMUERZO O MERIENDA A CASA GRANDE?

Disponemos de un espacio habilitado para ello.

**WEB**

**¡OS ESPERAMOS !**

**Equipo Casa Grande Hortaleza**