

ESPACIO DE IGUALDAD DULCE CHACÓN

PROGRAMACIÓN DICIEMBRE 2024



Recurso público municipal especializado en la promoción de la igualdad y la prevención de la violencia machista.

Se ofrecen servicios gratuitos de intervención individual a las mujeres y actividades grupales abiertas a la población que abordan de manera transversal la violencia machista.

Espacio accesible para personas con movilidad reducida. Si requieres otra medida de apoyo, ponte en contacto con nuestro centro.

CITA PREVIA E INSCRIPCIÓN

Teléfono: 91 005 99 03 - 624 22 71 66

Correo electrónico: dulcechacon6@madrid.es

Presencialmente: Calle de Tordegrillos 32 (Metro Villaverde Alto o Renfe Villaverde Alto)

HORARIO DE ATENCIÓN

Lunes a viernes, de 10 a 14 y de 16 a 20. Festivos cierra el centro. Días 24 y 31 diciembre el Espacio permanecerá cerrado

SERVICIOS DE ATENCIÓN INDIVIDUAL

Dirigidos a mujeres

Ofrecemos apoyo y asesoramiento gratuito, mediante cita previa, en las siguientes áreas:

Psicológica

Para favorecer el bienestar y la autonomía personal, la reducción del estrés y la ansiedad ante situaciones de discriminación o violencia por razones de género.

Jurídica

En materia civil, laboral, de extranjería y especialmente en todo lo relacionado con la violencia machista.

Desarrollo Profesional

Se fomenta la empleabilidad de las mujeres a través de la mejora de sus capacidades, sus competencias y habilidades sociolaborales.

“Por todo esto, nuestra lucha tiene que empezar por reapropiarse de nuestro cuerpo, por reevaluar y redescubrir su capacidad de resistencia y por expandir y celebrar sus poderes, individual y colectivamente”

Silvia Federici

SEMANA DEL 2 AL 6 DE DICIEMBRE 2024

LUNES 2
MAÑANA

Moviendo el esqueleto (M)

10:00 - 11:00h Semanal

Escribir mundos posibles (M)

Conectemos con la esperanza y exploremos el deseo de construir mundos feministas mediante la escritura creativa. A través de la palabra daremos vida a utopías que inspiren y abran nuevas posibilidades para el futuro.

12:00 - 13:30h Semanal

TARDE

Tardes de juegos (M)

¿Te gustan los juegos de mesa y quieres pasar una tarde divertida y diferente? Ven a jugar, compartir y reflexionar juntas.

16:30 - 18:00h

MARTES 3
MAÑANA

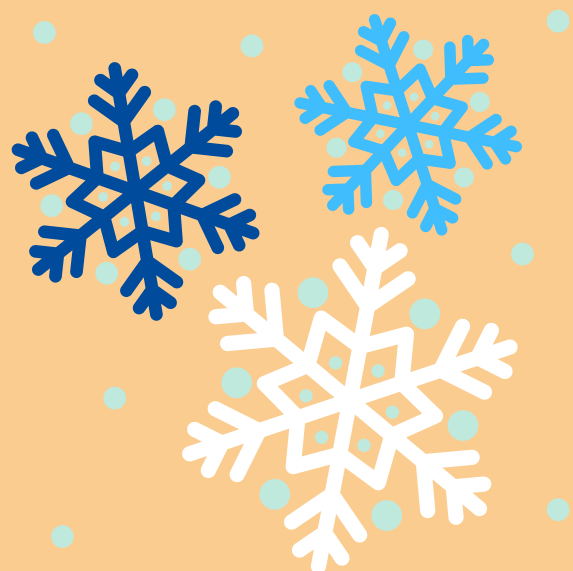
GT Mirando adelante (M)

Espacio de creación de seguridad y autoconocimiento compartiendo vivencias con otras mujeres.

10:30 - 12:00h Semanal

Gimnasia mental (M)

12:00 - 13:30h Semanal



MIÉRCOLES 4
MAÑANA

Paseos entre mujeres (M)

Espacio para movernos y sentirnos bien entre nosotras disfrutando de la naturaleza de nuestro barrio saliendo a pasear juntas. ¡Apúntate con nosotras!

10:00 - 11:30h Semanal

TARDE

Tardes entre hilos (M)

Explora el mundo de las artes del hilo mientras bordamos, tejemos y aprendemos juntas en un ambiente lleno de saberes compartidos

18:00 - 19:30h Semanal

JUEVES 5
MAÑANA

El teatro de las vecinas (M)

10:30 - 12:00h Semanal

Ciclo de yoga (M)

Este mes queremos dedicarte este espacio de autocuidado y autoconocimiento a través de la práctica del Yoga por sus innumerables beneficios a nivel físico y emocional.

12:00 - 13:30h

TARDE

Por amor al arte (M)

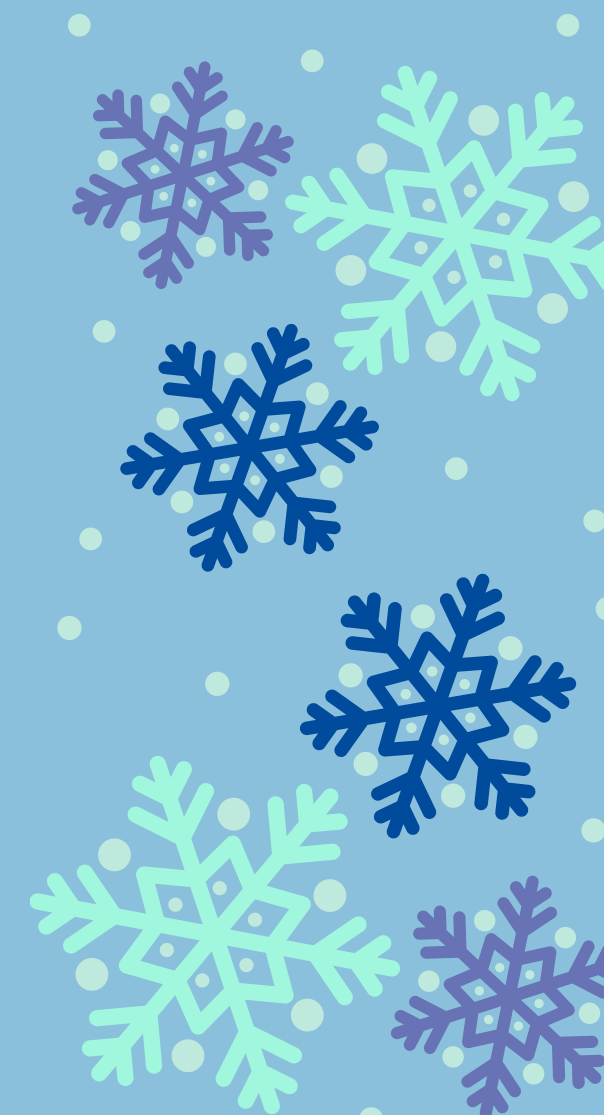
16:30 - 18:00h Semanal

Bienestar emocional (M)

Espacio de creación de seguridad y autoconocimiento compartiendo vivencias con otras mujeres.

18:00 - 19:30h Semanal

VIERNES 6
FESTIVO



(M) ACTIVIDADES DIRIGIDAS A MUJERES (TP) ACTIVIDADES DIRIGIDAS A TODA LA POBLACIÓN | (H) ACTIVIDADES DIRIGIDAS A HOMBRES



políticas sociales,
familia e igualdad

MADRID

Dirección General de Igualdad
y contra la Violencia de Género

madrid.es/espaciosdeigualdad
madrid.es/go/espaciodeigualdaddulcechacon



SEMANA DEL 9 AL 13 DE DICIEMBRE 2024

LUNES 9
MAÑANA

Moviendo el esqueleto (M)

10:00 - 11:00h Semanal

Escribir mundos posibles (M)

A través de la palabra daremos vida a utopías que inspiren y abran nuevas posibilidades para el futuro.

12:00 - 13:30h Semanal

TARDE

Tardes de juegos (M)

¿Te gustan los juegos de mesa y quieres pasar una tarde divertida y diferente?

16:30 - 18:00h

Dulces voces: grupo de coro (M)

¡Únete a nosotras y dejemos que nuestras voces sean nuestra herramienta de resistencia y transformación!

18:00 - 19:30h

MARTES 10
MAÑANA

GT Mirando adelante (M)

Espacio de creación de seguridad y autoconocimiento compartiendo vivencias con otras mujeres.

10:30 - 12:00h Semanal

Gimnasia mental (M)

12:00 - 13:30h Semanal

TARDE

Luces de Unidad: taller de lightpainting (TP)

En este divertido taller, exploraremos juntas el mundo mágico de la fotografía con pintura de luz. Será un espacio creativo donde grandes y chicos podrán experimentar, jugar y crear hermosas imágenes llenas de luz y color.

18:00 - 19:30h

MIÉRCOLES 11
MAÑANA

Paseos entre mujeres (M)

Espacio para movernos y sentirnos bien entre nosotras disfrutando de la naturaleza de nuestro barrio saliendo a pasear juntas. ¡Apúntate con nosotras!

10:00 - 11:30h Semanal

TARDE

Tardes entre hilos (M)

Explora el mundo de las artes del hilo mientras bordamos, tejemos y aprendemos juntas en un ambiente lleno de saberes compartidos

18:00 - 19:30h Semanal

JUEVES 12
MAÑANA

El teatro de las vecinas (M)

10:30 - 12:00h Semanal

Ciclo de yoga (M)

Este mes queremos dedicarte este espacio de autocuidado y autoconocimiento a través de la práctica del Yoga por sus innumerables beneficios a nivel físico y emocional.

12:00 - 13:30h

TARDE

Por amor al arte (M)

16:30 - 18:00h Semanal

Bienestar emocional (M)

Espacio de creación de seguridad y autoconocimiento compartiendo vivencias con otras mujeres.

18:00 - 19:30h Semanal

VIERNES 13
MAÑANA

Ciclo "Este cuerpo mío" (M)

Reconecta con tu cuerpo y el movimiento a través de diferentes técnicas corporales. Encontraremos bienestar a través del movimiento ejercitándonos juntas.

10:30 - 12:00 Semanal

Círculo literario (M)

12:00 - 13:30h Semanal

TARDE

Pequeñas grandes Cinéfilas (TP)

Únete a nosotras en esta aventura cinematográfica en la que exploraremos muchos maravillosos universos a través de personajes entrañables.

17:00 - 19:30h

(M) ACTIVIDADES DIRIGIDAS A MUJERES (TP) ACTIVIDADES DIRIGIDAS A TODA LA POBLACIÓN | (H) ACTIVIDADES DIRIGIDAS A HOMBRES



políticas sociales,
familia e igualdad

MADRID

Dirección General de Igualdad
y contra la Violencia de Género

madrid.es/espaciosdeigualdad
madrid.es/go/espaciodeigualdaddulcechacon



SEMANA DEL 16 AL 20 DE DICIEMBRE 2024

LUNES 16
MAÑANA

Moviendo el esqueleto (M)

10:00 - 11:00h Semanal

Escribir mundos posibles (M)

A través de la palabra daremos vida a utopías que inspiren y abran nuevas posibilidades para el futuro.

12:00 - 13:30h Semanal

TARDE

Tardes de juegos (M)

¿Te gustan los juegos de mesa y quieres pasar una tarde divertida y diferente?

16:30 - 18:00h

Dulces voces: grupo de coro (M)

¡Únete a nosotras y dejemos que nuestras voces sean nuestra herramienta de resistencia y transformación!

18:00 - 19:30h

MARTES 17
MAÑANA

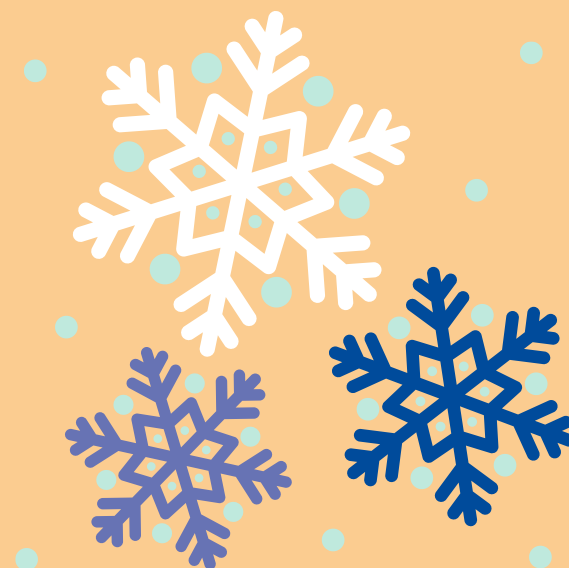
GT Mirando adelante (M)

Espacio de creación de seguridad y autoconocimiento compartiendo vivencias con otras mujeres.

10:30 - 12:00h Semanal

Gimnasia mental (M)

12:00 - 13:30h Semanal



MIÉRCOLES 18
MAÑANA

Paseos entre mujeres (M)

Espacio para movernos y sentirnos bien entre nosotras disfrutando de la naturaleza de nuestro barrio saliendo a pasear juntas. ¡Apúntate con nosotras!

10:00 - 11:30h Semanal

TARDE

Tardes entre hilos (M)

Explora el mundo de las artes del hilo mientras bordamos, tejemos y aprendemos juntas en un ambiente lleno de saberes compartidos

18:00 - 19:30h Semanal

JUEVES 19
MAÑANA

El teatro de las vecinas (M)

10:30 - 12:00h Semanal

Ciclo de yoga (M)

Este mes queremos dedicarte este espacio de autocuidado y autoconocimiento a través de la práctica del Yoga por sus innumerables beneficios a nivel físico y emocional.

12:00 - 13:30h

TARDE

Por amor al arte (M)

16:30 - 18:00h Semanal

Bienestar emocional (M)

Espacio de creación de seguridad y autoconocimiento compartiendo vivencias con otras mujeres.

18:00 - 19:30h Semanal

VIERNES 20
MAÑANA

Ciclo "Este cuerpo mío" (M)

Reconecta con tu cuerpo y el movimiento a través de diferentes técnicas corporales. Encontraremos bienestar a través del movimiento ejercitándonos juntas.

10:30 - 12:00 Semanal

Círculo literario (M)

12:00 - 13:30h Semanal

TARDE

Pequeñas grandes Cinéfilas (TP)

Únete a nosotras en esta aventura cinematográfica en la que exploraremos muchos maravillosos universos a través de personajes entrañables.

17:00 - 19:30h

(M) ACTIVIDADES DIRIGIDAS A MUJERES (TP) ACTIVIDADES DIRIGIDAS A TODA LA POBLACIÓN | (H) ACTIVIDADES DIRIGIDAS A HOMBRES



políticas sociales,
familia e igualdad

MADRID

Dirección General de Igualdad
y contra la Violencia de Género

madrid.es/espaciosdeigualdad
madrid.es/go/espaciodeigualdaddulcechacon



SEMANA DEL 23 AL 27 DE DICIEMBRE 2024

LUNES 23
MAÑANA



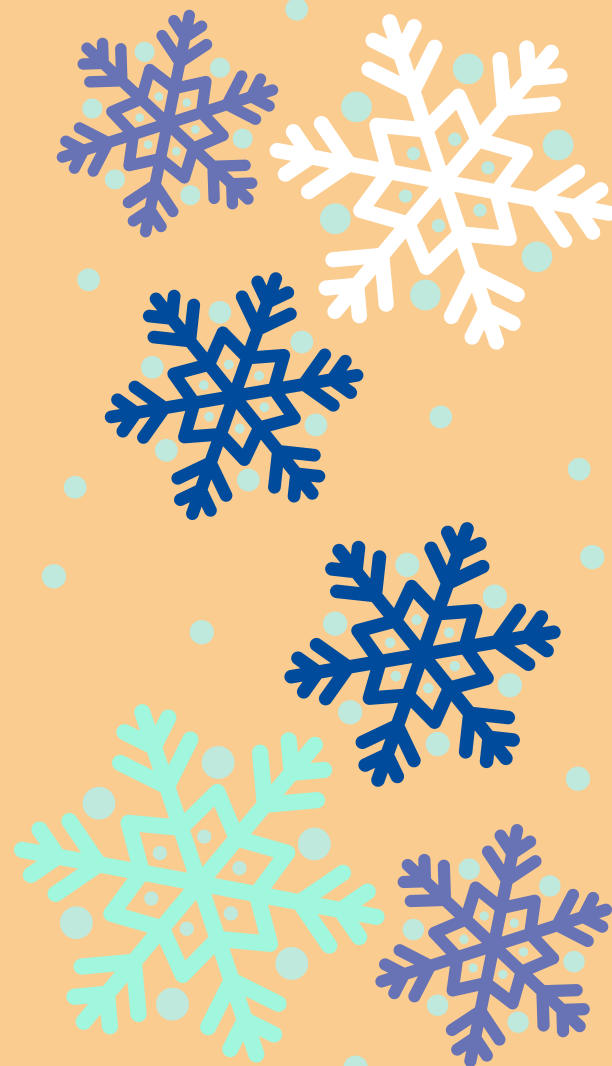
TARDE

Dulces voces: grupo de coro (M)

¡Únete a nosotras y dejemos que nuestras voces sean nuestra herramienta de resistencia y transformación!

18:00 - 19:30h

MARTES 24
CERRADO



MIÉRCOLES 25
FESTIVO



JUEVES 26
MAÑANA

Encuentros en la ciudad (TP)

Las fiestas navideñas pueden ser una época complicada en donde las mujeres ejercemos la mayor parte del trabajo de cuidados. Es por ello que te invitamos a dejarte una mañana de disfrute propio en compañía de otras mujeres del espacio recorriendo en centro de la ciudad.

12:30 - 14:00h

TARDE

Por amor al arte (M)

Grupo artístico en donde expresarte a través de la pintura y las manualidades. Trabajamos juntas la creación de piezas de pintura con diferentes técnicas y temáticas.

16:30 - 18:00h Semanal

VIERNES 27



TARDE

Pequeñas grandes Cinéfilas (TP)

Únete a nosotras en esta aventura cinematográfica en la que exploraremos muchos maravillosos universos a través de personajes entrañables.

17:00 - 19:30h

(M) ACTIVIDADES DIRIGIDAS A MUJERES (TP) ACTIVIDADES DIRIGIDAS A TODA LA POBLACIÓN | (H) ACTIVIDADES DIRIGIDAS A HOMBRES



políticas sociales,
familia e igualdad

MADRID

Dirección General de Igualdad
y contra la Violencia de Género

madrid.es/espaciosdeigualdad
madrid.es/go/espaciodeigualdaddulcechacon



SEMANA DEL 30 AL 31 DE DICIEMBRE 2024

LUNES 30

MAÑANA

Pre Uvas Dulce Chacón (M)

El año es un momento para la reflexión, por ello te invitamos a tomarte las pre uvas en el espacio, en donde elaboraremos nuestros deseos feministas para el 2025.

11:00 - 12:30h

TARDE

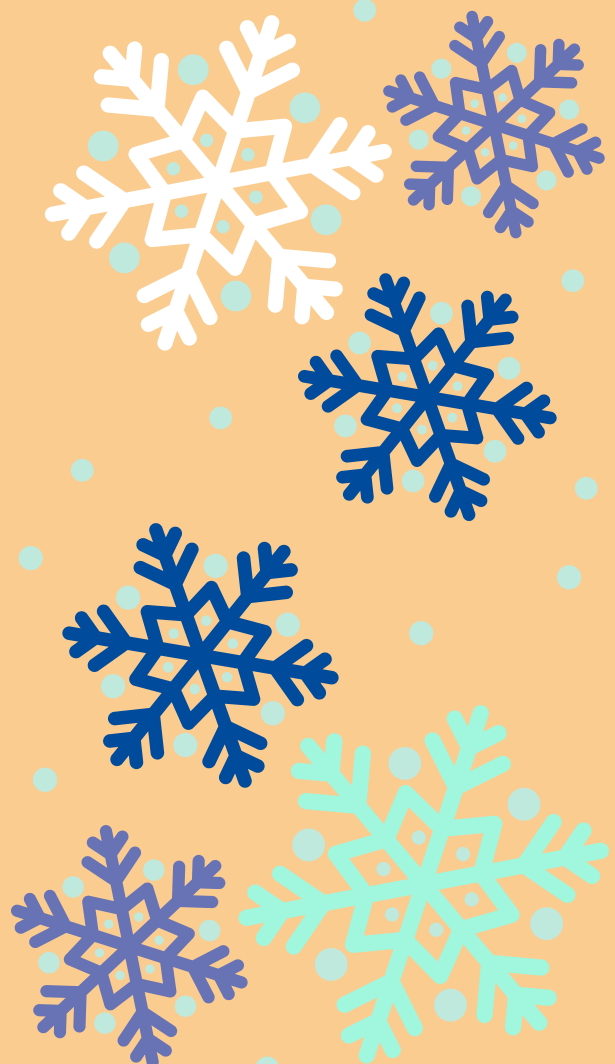
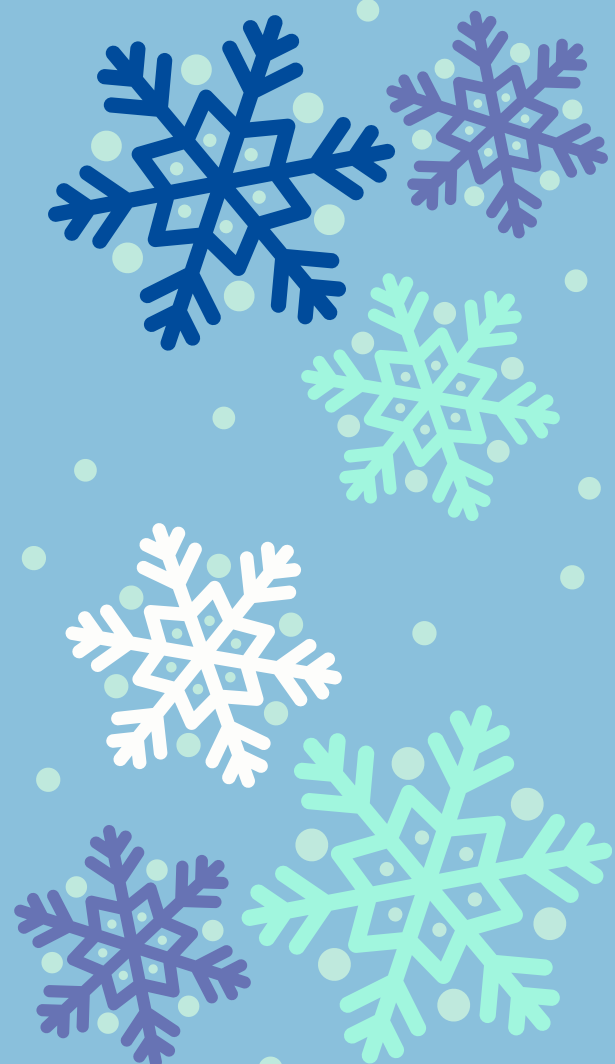
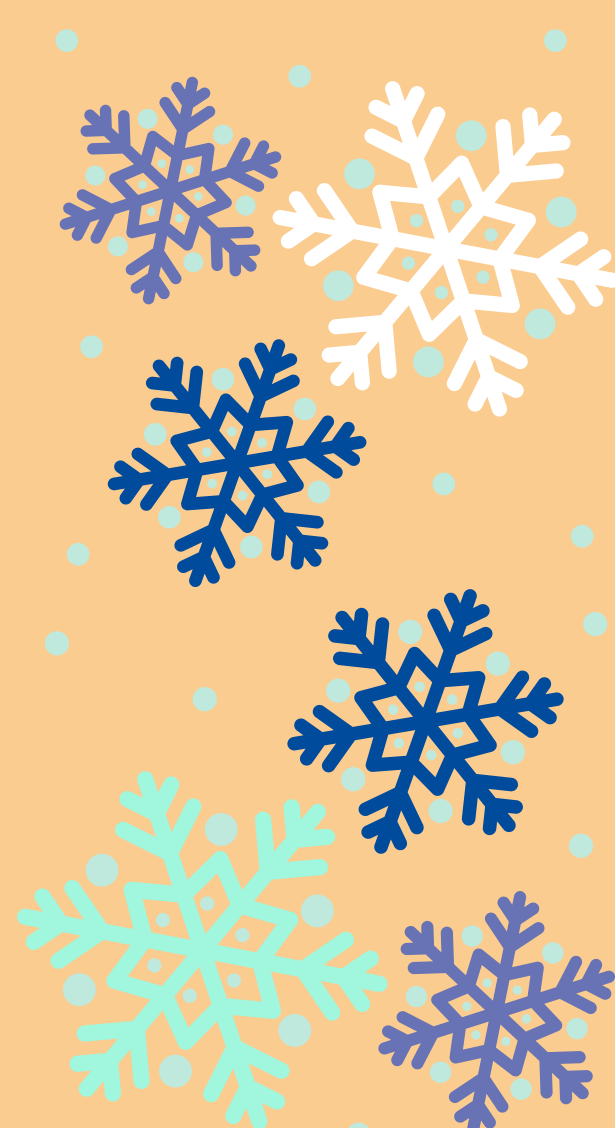
Tardes de juegos (M)

¿Te gustan los juegos de mesa y quieres pasar una tarde divertida y diferente?

16:30 - 18:00h

MARTES 31

CERRADO



(M) ACTIVIDADES DIRIGIDAS A MUJERES (TP) ACTIVIDADES DIRIGIDAS A TODA LA POBLACIÓN | (H) ACTIVIDADES DIRIGIDAS A HOMBRES



políticas sociales,
familia e igualdad

MADRID

Dirección General de Igualdad
y contra la Violencia de Género

madrid.es/espaciosdeigualdad
madrid.es/go/espaciodeigualdaddulcechacon

