

# ESPACIO DE IGUALDAD NIEVES TORRES

## PROGRAMACIÓN ENERO 2025



Recurso público municipal especializado en la promoción de la igualdad y la prevención de la violencia machista.

Se ofrecen servicios gratuitos de intervención individual a las mujeres y actividades grupales abiertas a la población que abordan de manera transversal la violencia machista.

Espacio accesible para personas con movilidad reducida. Si requieres otra medida de apoyo, ponte en contacto con nuestro centro.

### CITA PREVIA E INSCRIPCIÓN

Teléfono: 91 513 38 47

Correo electrónico: [nievestorres5@madrid.es](mailto:nievestorres5@madrid.es)

Presencialmente: Calle Enrique Jardiel Poncela, 8 2º planta.

### HORARIO DE ATENCIÓN

Lunes a viernes, de 10:00 a 14:00 y de 16:00 a 20:00 horas. Festivos cierra el centro. Días 1 y 6 de enero el Espacio permanecerá cerrado.

### SERVICIOS DE ATENCIÓN INDIVIDUAL

Dirigidos a mujeres

**Ofrecemos apoyo y asesoramiento gratuito, mediante cita previa, en las siguientes áreas:**

Psicológica: para favorecer el bienestar y la autonomía personal, la reducción del estrés y la ansiedad ante situaciones de discriminación o violencia por razones de género.

Jurídica: en materia civil, laboral, de extranjería y especialmente en todo lo relacionado con la violencia machista.

Desarrollo Profesional: se fomenta la empleabilidad de las mujeres a través de la mejora de sus capacidades, sus competencias y habilidades sociolaborales.



### ADEMÁS TENEMOS:

- Asesoría uso Smartphone
- Disponibilidad de aula
- Préstamo de libros
- Préstamo libre de tablets con conexión a internet
- Exposición Smartphoneras



políticas sociales,  
familia e igualdad

MADRID

Dirección General de Igualdad  
y contra la Violencia de Género

[madrid.es/espaciosdeigualdad](https://madrid.es/espaciosdeigualdad)  
[madrid.es/go/espaciodeigualdadnievestorres](https://madrid.es/go/espaciodeigualdadnievestorres)



# SEMANA DEL 1 AL 3 DE ENERO 2025

LUNES 2



MIÉRCOLES 1

FESTIVO



JUEVES 2



VIERNES 3



(M) ACTIVIDADES DIRIGIDAS A MUJERES (TP) ACTIVIDADES DIRIGIDAS A TODA LA POBLACIÓN | (H) ACTIVIDADES DIRIGIDAS A HOMBRES



políticas sociales,  
familia e igualdad

MADRID

Dirección General de Igualdad  
y contra la Violencia de Género

[madrid.es/espaciosdeigualdad](https://madrid.es/espaciosdeigualdad)

[madrid.es/go/espaciodeigualdadnievestorres](https://madrid.es/go/espaciodeigualdadnievestorres)



# SEMANA DEL 6 AL 10 DE ENERO 2025

**LUNES 6**  
**FESTIVO**



**MARTES 7**  
**MAÑANA**

**Te llevamos al huerto (TP)**  
11:15-13:15h Dos veces al mes



**TARDE**

**Lectoras conectadas (M)**

Seguimos leyendo, seguimos conectadas. Cada mes elegimos una novela que leemos y que lidera una de las integrantes del grupo. Este mes la novela elegida es La hora de la estrella de Clarice Lispector.

17:00h-18:30h Mensual



**Coral por la igualdad**  
**coro de mujeres (M)**

18:30 a 19:45h

Tres veces al mes



**MIÉRCOLES 8**

**Las músicas silenciadas: la**  
**compositora barroca Barbara**  
**Strozzi y la violencia**  
**machista(TP)**

Barbara Strozzi es una de las grandes compositoras del barroco universal.

Su vida ha sido objeto de todo tipo de conjeturas y no conjeturas: desde ser hija natural, pasando por ser utilizada por su padre adoptivo como "cortesana", hasta su incierto final, no deja de ser una de la grandes de la música europea.

18:30 a 20:00h



**JUEVES 9**  
**MAÑANA**

**Planificamos nuestra**  
**economía: consumo, ahorro e**  
**inversión.**

**(M)**

Nuestra renta puede ir dirigida al consumo de bienes y servicios, al ahorro y/o a la inversión. En este taller explicaremos las diferencias entre estos conceptos y aprenderemos a hacer un presupuesto personal o familiar. Taller realizado por Economistas sin Fronteras.

11:00 a 12:30h

**TARDE**

**Taller de escritura: tienes**  
**mucho que escribir**

**(M)**

Os ofrecemos este nuevo taller de Escritura creativa para mujeres con ganas de descubrir las historias que llevan dentro.

18:00 a 19:30h Dos veces al mes



**VIERNES 10**

**Fotografía los barrios de**  
**Chamartín (TP)**

Continuamos con la cuarta sesión donde ya saldremos a las calles de cada barrio del distrito hasta cubrir los seis. En enero empezaremos por el barrio de Nueva España, donde se encuentra situado el Espacio de Igualdad.

Pensado para personas inquietas con ganas de observar el barrio y sus gentes.

11:15 a 13:00h Mensual



(M) ACTIVIDADES DIRIGIDAS A MUJERES (TP) ACTIVIDADES DIRIGIDAS A TODA LA POBLACIÓN | (H) ACTIVIDADES DIRIGIDAS A HOMBRES



políticas sociales,  
familia e igualdad

**MADRID**

Dirección General de Igualdad  
y contra la Violencia de Género

[madrid.es/espaciosdeigualdad](https://madrid.es/espaciosdeigualdad)

[madrid.es/go/espaciodeigualdadnievestorres](https://madrid.es/go/espaciodeigualdadnievestorres)





# SEMANA DEL 13 AL 17 DE ENERO 2025

## LUNES 13

### MAÑANA

**Autocuidado a través del movimiento (M)**

**Grupo I 12:30 a 14:00h**

**Dos veces al mes**

**Asesoría individual de smartphone (M)**

**13:00h a 14:00h Semanal**

### TARDE

**Taller de customización textil (TP)**

Con la finalidad de reutilizar nuestras prendas en desuso, en este taller crearemos desde cero distintas piezas a través del upcycling textil.

Buscaremos la forma de optimizar una prenda a través de la reutilización de la misma. En el mes de enero haremos un sombrero.

Tráete ropa que ya no uses para este encuentro.

**18:00 a 19:30h Dos veces al mes**



## MARTES 14

### MAÑANA

**Grupo terapéutico Alas para volar (M)**

Se valorará la pertinencia de participación, previa entrevista con la psicóloga.

**10:30 a 12:30h.**

**Dos veces al mes**

### TARDE

**Coral por la igualdad coro de mujeres (M)**

¿Te gusta cantar? ¿Quieres vivir la experiencia de participar en un coro? ¡Cantando también construimos igualdad!

**18:30 a 19:45h**

**Tres veces al mes**



## MIÉRCOLES 15



## JUEVES 16

**EnRADIAdas. El podcast en el barrio (TP)**

Si quieres tomar la palabra, si quieres escuchar y ser escuchada/o, eres bienvenida/o al podcast EnRADIAdas. Construimos juntas contenidos que queremos contar y compartir con perspectiva de género. Este mes comenzamos a darle forma al programa de marzo.

**17:45 a 19:45h**



## VIERNES 17



(M) ACTIVIDADES DIRIGIDAS A MUJERES (TP) ACTIVIDADES DIRIGIDAS A TODA LA POBLACIÓN | (H) ACTIVIDADES DIRIGIDAS A HOMBRES



políticas sociales,  
familia e igualdad

MADRID

Dirección General de Igualdad  
y contra la Violencia de Género

[madrid.es/espaciosdeigualdad](https://madrid.es/espaciosdeigualdad)

[madrid.es/go/espaciodeigualdadnievestorres](https://madrid.es/go/espaciodeigualdadnievestorres)



# SEMANA DEL 20 AL 24 DE ENERO 2025

**LUNES 20**  
MAÑANA

**Colorful breakfast. Happy New Year! Hablar inglés nunca fue tan fácil y divertido breakfast (TP)**



10:15 a 11:30h Mensual

**Autocuidado a través del movimiento (M)**

Grupo II 12:30 a 14:00h



**Asesoría individual de smartphone (M)**

13:00h a 14:00h Semanal



TARDE

**Taller de customización textil (TP)**

18:00 a 19:30h Dos veces al mes



**MARTES 21**  
MAÑANA

**Te llevamos al huerto (TP)**  
11:15-13:15h Dos veces al mes

TARDE

**¡Nos vamos al cine! El caso Nevenka 24 años después (M)**

Nos vamos a la Academia de Cine a ver la película de Nevenka Fernández, concejala de Hacienda en el Ayuntamiento de Ponferrada, que sufrió una persecución implacable por parte del alcalde y decidió denunciar.

Horario por determinar



**Coral por la igualdad coro de mujeres (M)**

18:30 a 19:45h

Tres veces al mes



**MIÉRCOLES 22**



**JUEVES 23**  
MAÑANA

**Tertulia con mi abogada (TP)**

Este mes junto a la abogada conversaremos sobre la dependencia y el procedimiento para acceder a los derechos que establece la Ley de Dependencia.

¡No te lo pierdas!

12:00 a 14:00h



TARDE

**Taller de escritura: tienes mucho que escribir (M)**

Os ofrecemos este nuevo taller de Escritura creativa para mujeres con ganas de descubrir las historias que llevan dentro.

18:00 a 19:30h Dos veces al mes



**VIERNES 24**



(M) ACTIVIDADES DIRIGIDAS A MUJERES (TP) ACTIVIDADES DIRIGIDAS A TODA LA POBLACIÓN | (H) ACTIVIDADES DIRIGIDAS A HOMBRES



políticas sociales,  
familia e igualdad

MADRID

Dirección General de Igualdad  
y contra la Violencia de Género

[madrid.es/espaciosdeigualdad](https://madrid.es/espaciosdeigualdad)

[madrid.es/go/espaciodeigualdadnievestorres](https://madrid.es/go/espaciodeigualdadnievestorres)



# SEMANA DEL 27 AL 31 DE ENERO 2025

**LUNES 27**  
MAÑANA

**Autocuidado a través del movimiento (M)**

**Grupo I 12:30 a 14:00h**  
**Dos veces al mes**



**Asesoría individual de smartphone (M)**

**13:00h a 14:00h Semanal**



TARDE

**Vincul-Arte: Taller de Manualidades (M)**

Ofrecemos este espacio para fomentar la creatividad y las conexiones personales a través de diferentes manualidades y expresiones artísticas. En colaboración con Proyecto de Prevención de la Soledad No Deseada - CMSc.

**17:30 a 19:00h**



**MARTES 28**  
MAÑANA

**Grupo terapéutico Alas para volar (M)**

Se valorará la pertinencia de participación, previa entrevista con la psicóloga.  
**10:30 a 12:30h.**

**Dos veces al mes**

TARDE

**Mujeres y arte contemporáneo con Josefina Alix (TP)**

Cada dos meses seguimos trazando la línea de genealogía de mujeres artistas en la escena contemporánea.

**17:00 a 18:30h**

**Representación teatral: Deleite Cabaret (TP)**

Un grupo de mujeres lideradas por una maestra de ceremonias deciden homenajear a la Varieté, género teatral nacido en Francia a finales del siglo XIX.

**19:00 a 20:00h**



**MIÉRCOLES 29**

**Desayunos de actualidad (M)**

Si quieres un espacio relajado con una buena conversación para hablar de temas de actualidad con perspectiva de género, este es tu lugar. Ven con temas que quieras compartir que están en el candelero y que tengas ganas de charlar en un espacio feminista.

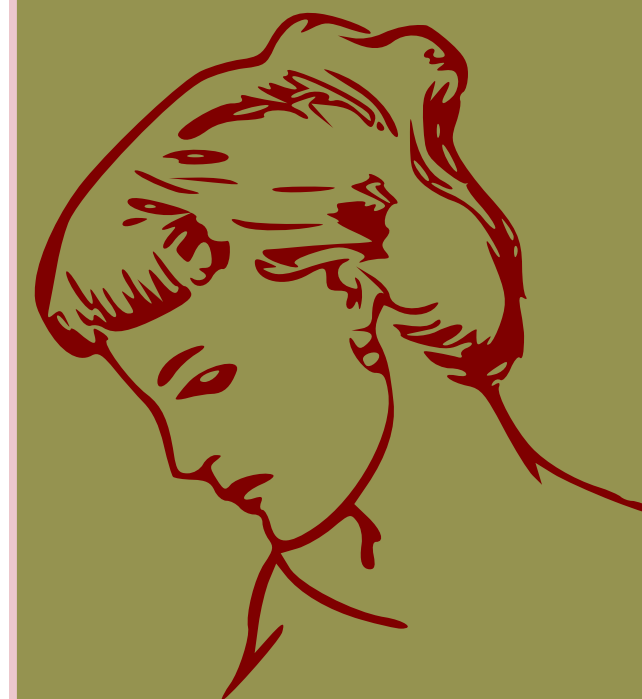
**11:30 a 13:00h**



**JUEVES 30**



**VIERNES 31**



(M) ACTIVIDADES DIRIGIDAS A MUJERES (TP) ACTIVIDADES DIRIGIDAS A TODA LA POBLACIÓN | (H) ACTIVIDADES DIRIGIDAS A HOMBRES

