

ESPACIO DE IGUALDAD CARMÉ CHACÓN

PROGRAMACIÓN ENERO 2025



Recurso público municipal especializado en la promoción de la igualdad y la prevención de la violencia machista.

Se ofrecen servicios gratuitos de intervención individual a las mujeres y actividades grupales abiertas a la población que abordan de manera transversal la violencia machista.

Espacio accesible para personas con movilidad reducida. Si requieres otra medida de apoyo, ponte en contacto con nuestro centro.

CITA PREVIA E INSCRIPCIÓN

Teléfono: 91 588 96 15

Correo electrónico: carmechacon2@madrid.es

Presencialmente: calle Matapozuelos, 2 (metro Esperanza)

HORARIO DE ATENCIÓN

Lunes a viernes, de 10 a 14 y de 16 a 20 horas. Festivos cierra el centro.

SERVICIOS DE ATENCIÓN INDIVIDUAL

Dirigidos a mujeres

Ofrecemos apoyo y asesoramiento gratuito, mediante cita previa, en las siguientes áreas:

Psicológica: para favorecer el bienestar y la autonomía personal, la reducción del estrés y la ansiedad ante situaciones de discriminación o violencia por razones de género.

Jurídica: en materia civil, laboral, de extranjería y especialmente en todo lo relacionado con la violencia machista.

Desarrollo Profesional: se fomenta la empleabilidad de las mujeres a través de la mejora de sus capacidades, sus competencias y habilidades sociolaborales.



ADEMÁS TENEMOS:

- **Preinscripción:** Encuentro al fuego de la literatura: "Voces de mujeres que desobedecen"
- **Exposición:** Los secretos del corazón
- Asesoría informática
- Aula abierta de informática
- Coworking

- Biblioteca
- Cocina
- Jardín
- Disponibilidad de aulas



políticas sociales,
familia e igualdad

MADRID

Dirección General de Igualdad
y contra la Violencia de Género

madrid.es/espaciosdeigualdad
madrid.es/go/espaciodeigualdadcarmechacon



SEMANA DEL 2 Y 3 DE ENERO 2025

MADRID
red de
espacios de
igualdad



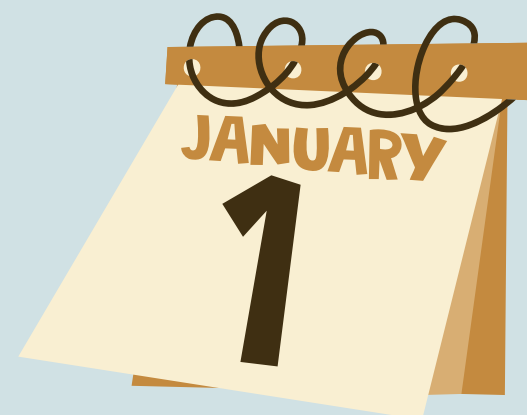
CARME CHACÓN

Happy New Year



MIÉRCOLES 1

Festivo



JUEVES 2

MAÑANA

Empowerkarma(M)
Espacio para activarnos
físicamente
11:00-12:00h Semanal

2025

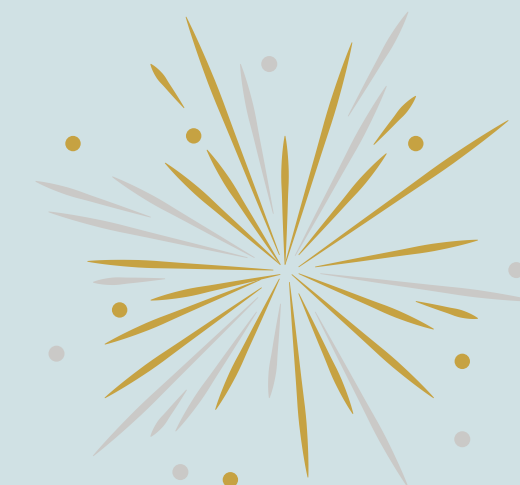
TARDE

Hilanderas de retales(M)
17:45-19:45h Semanal

VIERNES 3

MAÑANA

¡Ahora nos toca jugar!(M)
Juegos de mesa
11:00-12:30h Semanal



TARDE

EncuentrArte(M)
Encuentro de mujeres y
arte (collage)
18:00-19:30h Semanal

(M) ACTIVIDADES DIRIGIDAS A MUJERES (TP) ACTIVIDADES DIRIGIDAS A TODA LA POBLACIÓN | (H) ACTIVIDADES DIRIGIDAS A HOMBRES

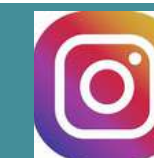


políticas sociales,
familia e igualdad

MADRID

Dirección General de Igualdad
y contra la Violencia de Género

madrid.es/espaciosdeigualdad
madrid.es/go/espaciodeigualdadcarmechacon



SEMANA DEL 7 AL 10 DE ENERO 2025

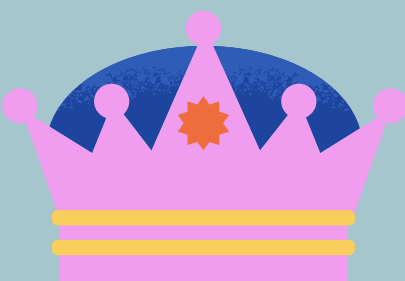
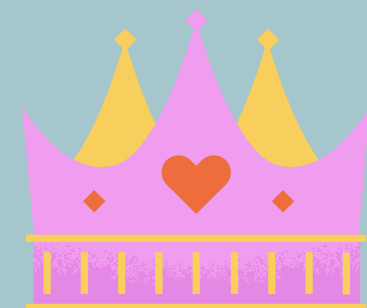
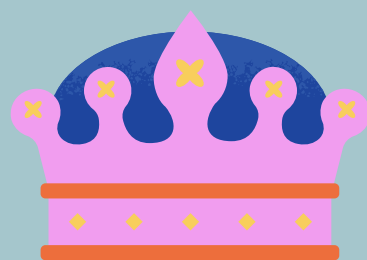


MADRID
red de
espacios de
igualdad



CARME CHACÓN
Espacio de Igualdad

LUNES 6



Festivo

MARTES 7

MAÑANA

Ganchillo y punto(M)
11:00-13:00h Semanal
Escritura emocional(M)
11:00-12:00h Semanal



TARDE

Qué cabeza la mía...(M)
Taller de memoria
16:15-17:30h Semanal

**No soy superwoman,
¡pero sí soy súper! (M)**
Taller de arteterapia
18:00-19:30h Semanal

MIÉRCOLES 8

MAÑANA

**Me estiro y no me estreso
de mañaneo (M)**
10:30- 11:30h

El canto de las mujeres(M)
11:00-12:00h Semanal

TARDE

Las risas llenan el alma(M)
Dinámicas para reír
18:00-19:30h Semanal



JUEVES 9

MAÑANA

Empowerkarma(M)
Espacio para activarnos
físicamente
11:00-12:00h Semanal

**Cuerpo, movimiento y
relax(M)**
12:00-13:30h Semanal

TARDE

Hilanderas de retales(M)
17:45-19:45h Semanal



VIERNES 10

MAÑANA

¡Ahora nos toca jugar!(M)
Juegos de mesa
11:00-12:30h Semanal



Teatro las dramáticas(M)
Dinámicas corporales y
dramáticas de
teatro social
12:00-13:30h Semanal

TARDE

EncuentrArte(M)
Encuentro de mujeres y
arte (Arcilla)
18:00-19:30h Semanal
**No soy superwoman, ¡pero
sí soy súper! (M)**
Taller de arteterapia
18:00-19:30h Semanal

(M) ACTIVIDADES DIRIGIDAS A MUJERES (TP) ACTIVIDADES DIRIGIDAS A TODA LA POBLACIÓN | (H) ACTIVIDADES DIRIGIDAS A HOMBRES

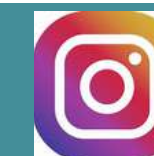


políticas sociales,
familia e igualdad

MADRID

Dirección General de Igualdad
y contra la Violencia de Género

madrid.es/espaciosdeigualdad
madrid.es/go/espaciodeigualdadcarmechacon



SEMANA DEL 13 AL 17 DE ENERO 2025

LUNES 13

MAÑANA

Relajación en Calma(M)
11:00-12:00h Semanal

Grupo de apoyo para mujeres separadas (M)
12:00-13:30h Semanal

Me quiero conmigo(M)
Grupo de autoestima
12:00-13:30h Semanal



TARDE

Cinéfila (TP)
"Miss Dalí"(VOS)
17:00h Semanal

Me estiro y no me estreso de tardeo (M)
18:00- 19:00h Semanal

Taller digital CANVA(M)
17:30- 19:00h

MARTES 14

MAÑANA

Busca empleo utilizando Internet (M)
Con Madrid Aula Digital
10:30-12:30h

Escritura emocional(M)
11:00-12:00h Semanal

Ganchillo y punto(M)
11:00-13:00h Semanal

Aliados del teatro(H)
11:00-12:00h Mensual

TARDE

Qué cabeza la mía...(M)
Taller de memoria
16:15-17:30h Semanal

Tengo ganas de mí (M)
Grupo de autoestima
17:30-19:00h Semanal

No soy superwoman, ¡pero sí soy super! (M)
Taller de arteterapia
18:00-19:30h Semanal

MIÉRCOLES 15

MAÑANA

Busca empleo utilizando Internet (M)
Con Madrid Aula Digital
10:30-12:30h

El canto de las mujeres(M)
11:00-12:00h Semanal

Me estiro y no me estreso de mañaneo (M)
10:30- 11:30h Semanal

TARDE



Las risas llenan el alma(M)
Dinámicas para reír
18:00-19:30h Semanal

JUEVES 16

MAÑANA

Busca empleo utilizando Internet (M)
Con Madrid Aula Digital
10:30-12:30h

Empowerkarma(M)
Espacio para activarnos físicamente
11:00-12:00h Semanal

Fiesta de los deseos(TP)
12:00-13:30h

TARDE

Hilanderas de retales(M)
17:45-19:45h Semanal

Amigas de las letras(M)
Club de lectura
17:00-18:00h Semanal

Exposición Inauguración: Los secretos del corazón (TP)
Con Anna Bonfill
18:00-19:00h

VIERNES 17

MAÑANA

¡Ahora nos toca jugar!(M)
Juegos de mesa
11:00-12.30h Semanal



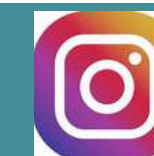
Teatro las dramáticas(M)
Dinámicas corporales y dramáticas de teatro social
12:00-13.30h Semanal

TARDE

EncuentrArte(M)
Encuentro de mujeres y arte (Mandalas)
18:00-19:30h Semanal

No soy superwoman, ¡pero sí soy super! (M)
Taller de arteterapia
18:00-19:30h Semanal

(M) ACTIVIDADES DIRIGIDAS A MUJERES (TP) ACTIVIDADES DIRIGIDAS A TODA LA POBLACIÓN | (H) ACTIVIDADES DIRIGIDAS A HOMBRES



SEMANA DEL 20 AL 24 DE ENERO 2025

LUNES 20

MAÑANA

Me quiero conmigo(M)

Grupo de autoestima
12:00-13:30h Semanal

Relajación en Calma(M)

11:00-12:00h Semanal

Grupo de apoyo para mujeres separadas (M)

12:00-13:30h Semanal

TARDE

Cinéfila(TP)

“La mujer del presidente”
17:00h Semanal

Taller digital CANVA(M)

17:30- 19:00h

Me estiro y no me estreso de tardeo (M)

Ejercicios de estiramientos y técnicas de relajación
18:00- 19:00h Semanal

MARTES 21

MAÑANA

Escritura emocional(M)

11:00-12:00h Semanal

Ganchillo y punto(M)

11:00-13:00h Semanal

Cuidando a tu vecina/o(TP)

Con CMSc Hortaleza
Soledad no deseada
10:30-12:00h

TARDE

Qué cabeza la mía...(M)

Taller de memoria
16:15-17:30h Semanal

Tengo ganas de mí (M)

Grupo de autoestima
17:30-19:00h Semanal

No soy superwoman, ¡pero sí soy super! (M)

Taller de arteterapia
18:00-19:30h Semanal

MIÉRCOLES 22

MAÑANA

Taller de acreditación de competencias (M)

Con Fundación Mujeres
10:00- 12:00h

Me estiro y no me estreso de mañaneo (M)

10:30- 11:30h Semanal

El canto de las mujeres(M)

11:00-12:00h Semanal

TARDE



Las risas llenan el alma(M)

Dinámicas para reír
18:00-19:30h Semanal

JUEVES 23

MAÑANA

Empowerkarma(M)

Espacio para activarnos físicamente
11:00-12:00h Semanal

Cuerpo, movimiento y relax(M)

12:00-13:30h Semanal

TARDE

Amigas de las letras(M)

Club de lectura
17:00-18:00h Semanal

Hilanderas de retales(M)

17:45-19:45h Semanal

Danzar la vida(TP)

18:00-19:00h Mensual



VIERNES 24

MAÑANA

¡Ahora nos toca jugar!(M)

Juegos de mesa
11:00-12:30h Semanal

Teatro las dramáticas(M)

Dinámicas corporales y dramáticas de teatro social
12:00-13.30h Semanal

TARDE

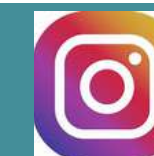
Presentación del libro “Decálogo de empoderamiento”TP)

De Laura García Campo
18:00-19:30h Puntual

No soy superwoman, ¡pero sí soy super! (M)

Taller de arteterapia
18:00-19:30h Semanal

(M) ACTIVIDADES DIRIGIDAS A MUJERES (TP) ACTIVIDADES DIRIGIDAS A TODA LA POBLACIÓN | (H) ACTIVIDADES DIRIGIDAS A HOMBRES



SEMANA DEL 27 AL 31 DE ENERO 2025

LUNES 27

MAÑANA

Me quiero conmigo(M)

Grupo de autoestima
12:00-13:30h Semanal

Relajación en Calma(M)

11:00-12:00h Semanal

Grupo de apoyo para mujeres separadas (M)

12:00-13:30h Semanal



TARDE

Cinéfila(TP)

“La espía roja”
17:00h Semanal

Taller digital CANVA(M)

17:30- 19:00h

Me estiro y no me estreso de tardeo (M)

Ejercicios de estiramientos
y técnicas de relajación
18:00- 19:00h Semanal

MARTES 28

MAÑANA

Primeros pasos con Gmail(M)

Con Madrid Aula Digital
10:30-12:30h

Ganchillo y punto(M)

11:00-13:00h Semanal

Escritura emocional(M)

11:00-12:00h Semanal

TARDE

Qué cabeza la mía...(M)

Taller de memoria
16:15-17:30h Semanal

Tengo ganas de mí (M)

Grupo de autoestima
17:30-19:00h Semanal

No soy superwoman, ¡pero sí soy super! (M)

Taller de arteterapia
18:00-19:30h Semanal

MIÉRCOLES 29

MAÑANA

Primeros pasos con Gmail(M)

Con Madrid Aula Digital
10:30-12:30h

Me estiro y no me estreso de mañaneo (M)

10:30- 11:30h Semanal

El canto de las mujeres(M)

11:00-12:00h Semanal

TARDE



Las risas llenan el alma(M)

Dinámicas para reír
18:00-19:30h Semanal

JUEVES 30

MAÑANA

Primeros pasos con Gmail(M)

Con Madrid Aula Digital
10:30-12:30h

Empowerkarma(M)

Espacio para activarnos
físicamente
11:00-12:00h Semanal

Cuerpo, movimiento y relax(M)

12:00-13:30h Semanal

Un café con Juana Doña

11:00-12:30h

TARDE

Amigas de las letras(M)

Club de lectura

17:00-18:00h Semanal

Hilanderas de retales(M)

17:45-19:45h Semanal

Mi vida en la maleta(M)

Espacio mujeres migradas
17:30-19:00h Mensual

Acto feminicidios(TP)

19:30h

VIERNES 31

MAÑANA

¡Ahora nos toca jugar!(M)

Juegos de mesa
11:00-12:30h Semanal

Teatro las dramáticas(M)

Dinámicas corporales y
dramáticas de teatro
social
12:00-13.30h Semanal



TARDE

EncuentrArte(M)

Encuentro de mujeres y
arte (pintura)

18:00-19:30h Semanal

No soy superwoman, ¡pero sí soy super! (M)

Taller de arteterapia
18:00-19:30h Semanal

(M) ACTIVIDADES DIRIGIDAS A MUJERES (TP) ACTIVIDADES DIRIGIDAS A TODA LA POBLACIÓN | (H) ACTIVIDADES DIRIGIDAS A HOMBRES

