

ANÁLISIS COMPARATIVO ENTRE ACCIDENTES DE BICICLETA OCURRIDOS EN VÍAS URBANAS Y EN GRANDES PARQUES EN MADRID EN EL AÑO 2019

Eduardo Barrero Barrero (TES), Antonia Martínez Vázquez (Enfermera)

1 Introducción:

El uso la bicicleta es cada vez más frecuente en las grandes ciudades, tanto en el uso deportivo como urbano, y por tanto los accidentes en los que están implicadas.

2 Objetivo:

Comparar entre accidentes producidos en Vía Urbana, y en grandes Parques y Vías Ciclistas. Analizar las diferencias entre ambos ámbitos de uso.

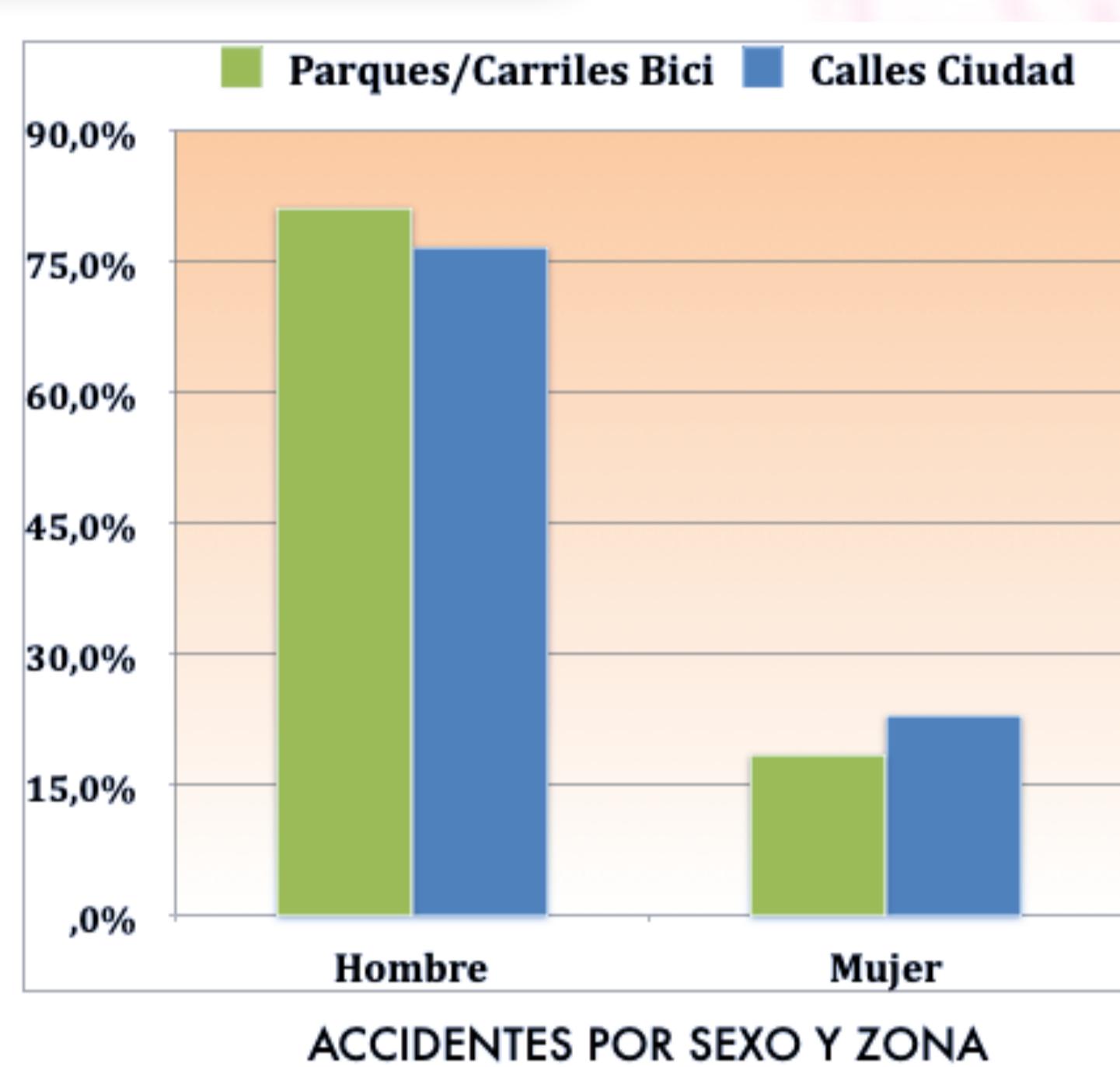
3 Metodología:

Estudio retrospectivo comparativo de todos los accidentes de bicicleta en Madrid y atendidos por SAMUR-PC en el año 2019.

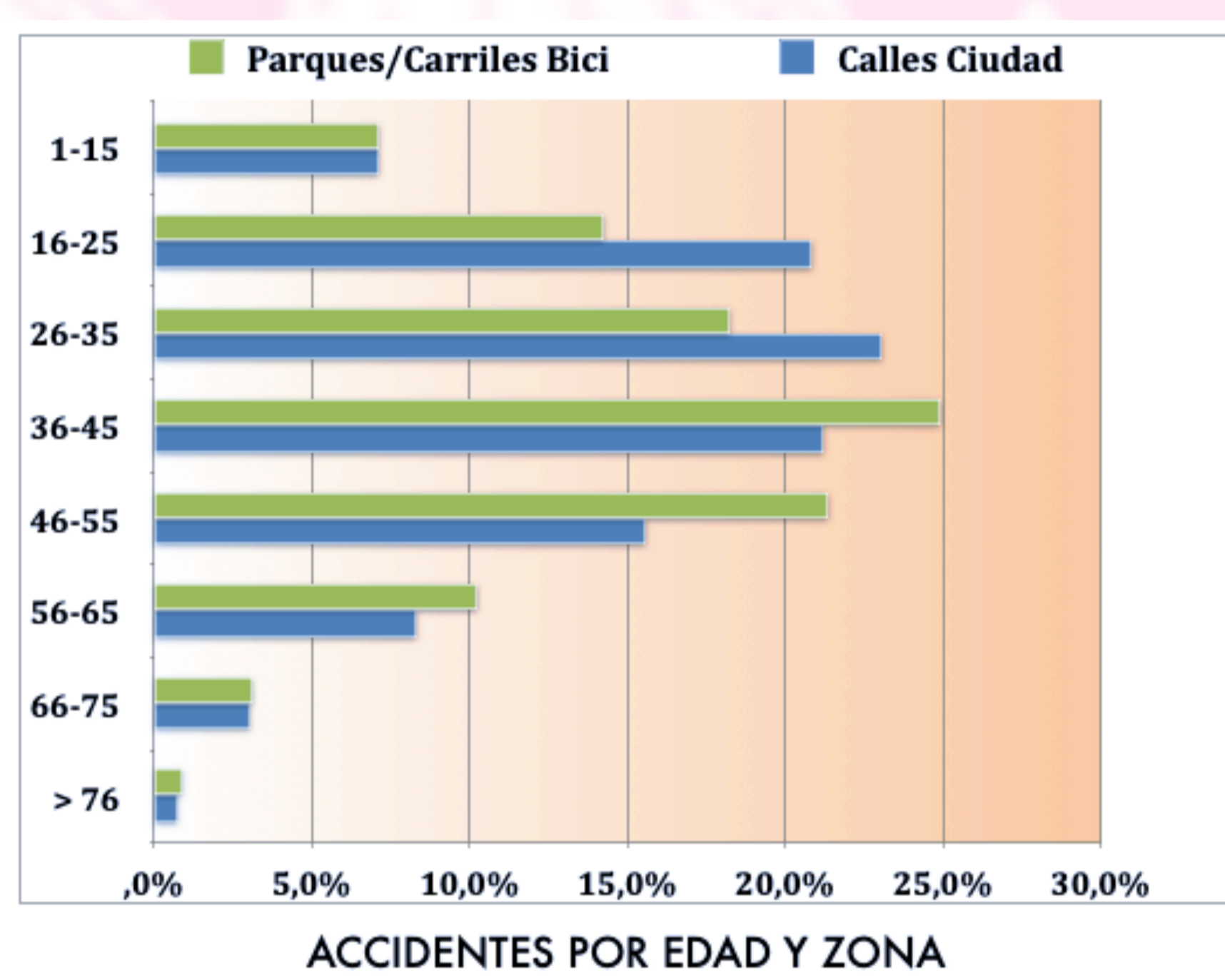
Se realiza búsqueda por localización del aviso, separando los ocurridos en Vía Pública, de los ocurridos en grandes Parques y Vías Ciclistas segregadas del tráfico.

Análisis estadístico: comparación de medias en función de los factores de estudio. Variables comparadas con la prueba de Chi cuadrado. Nivel de significación de $p < 0,05$.

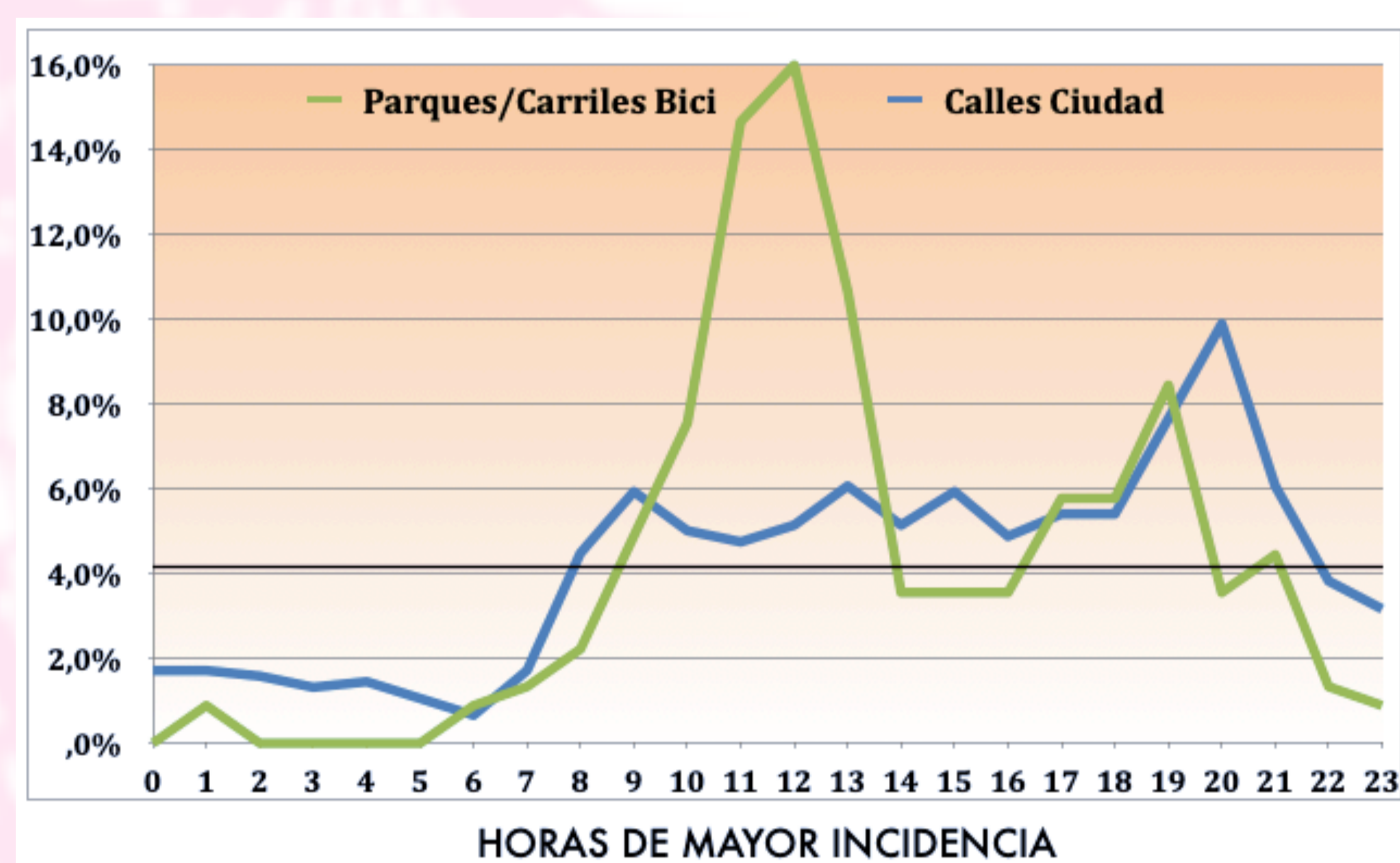
4 Resultados:



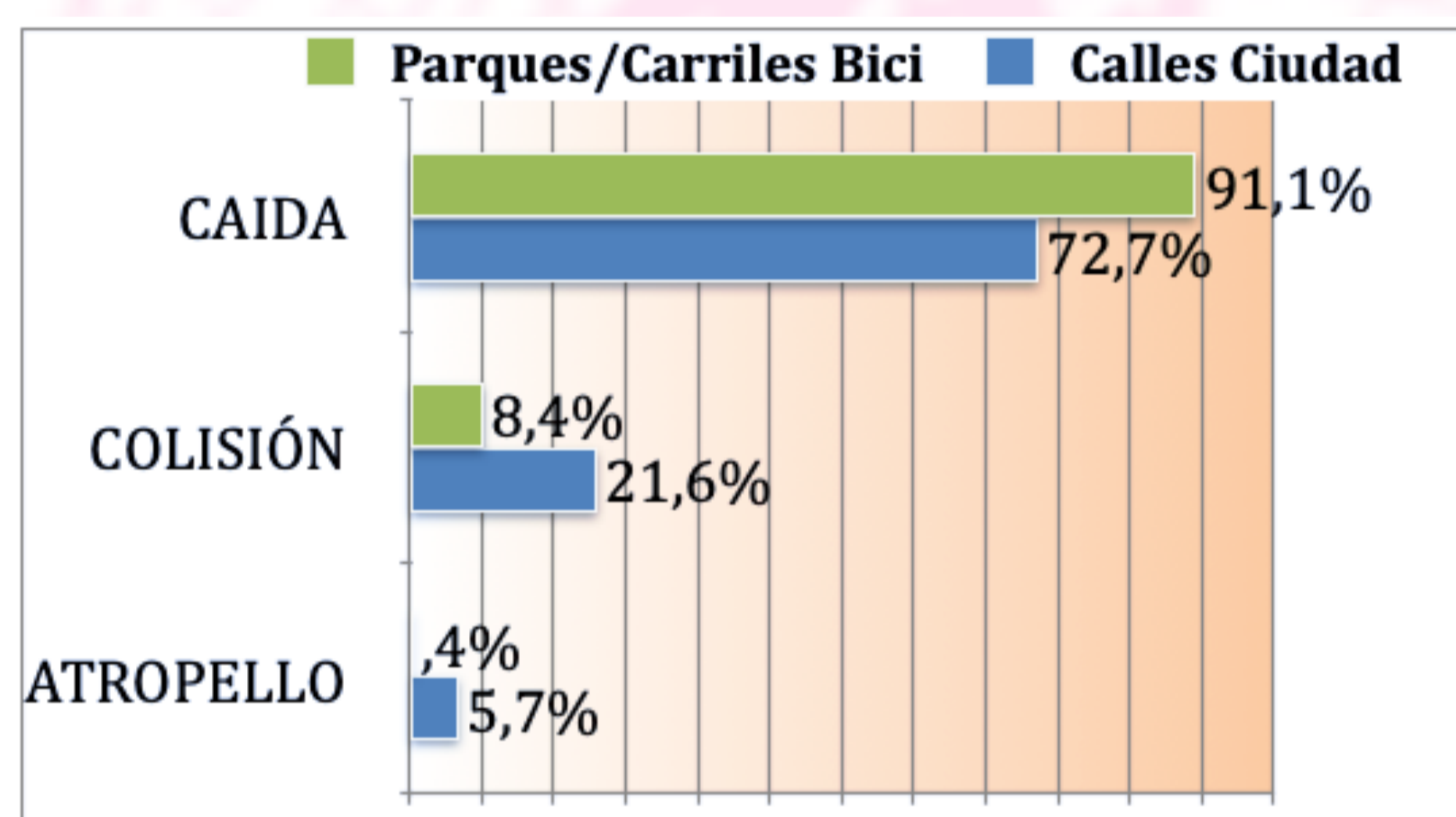
ACCIDENTES POR SEXO Y ZONA



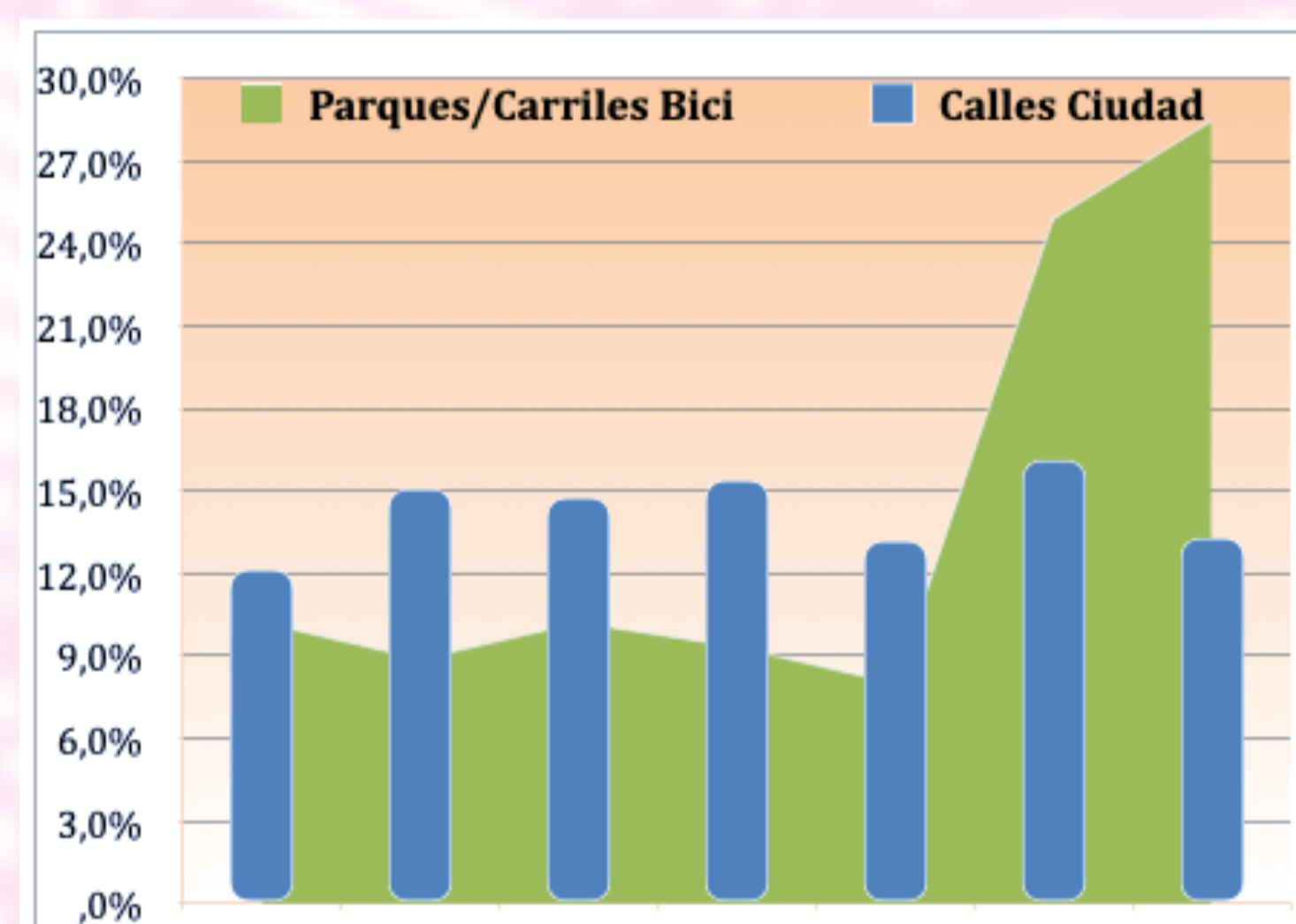
ACCIDENTES POR EDAD Y ZONA



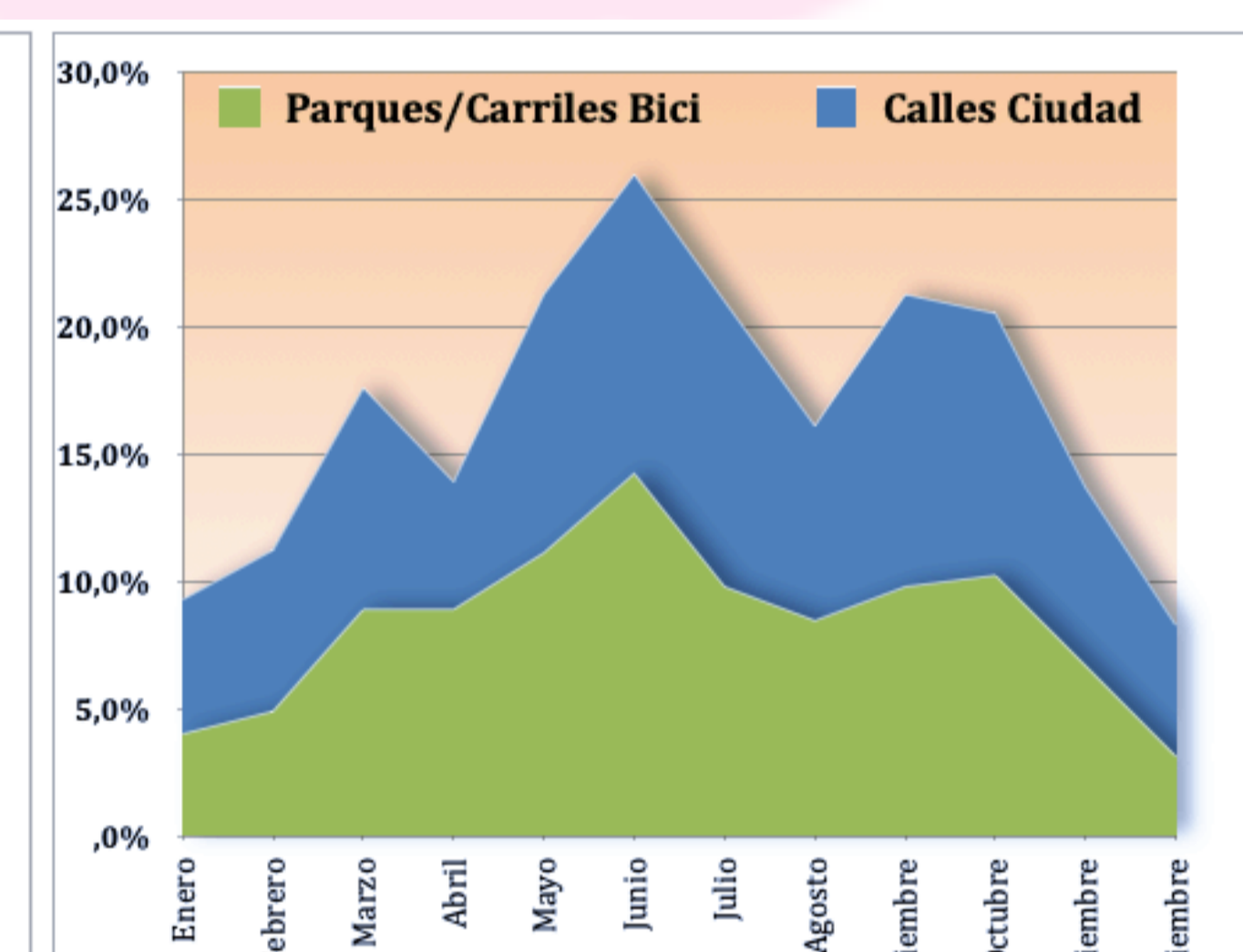
HORAS DE MAYOR INCIDENCIA



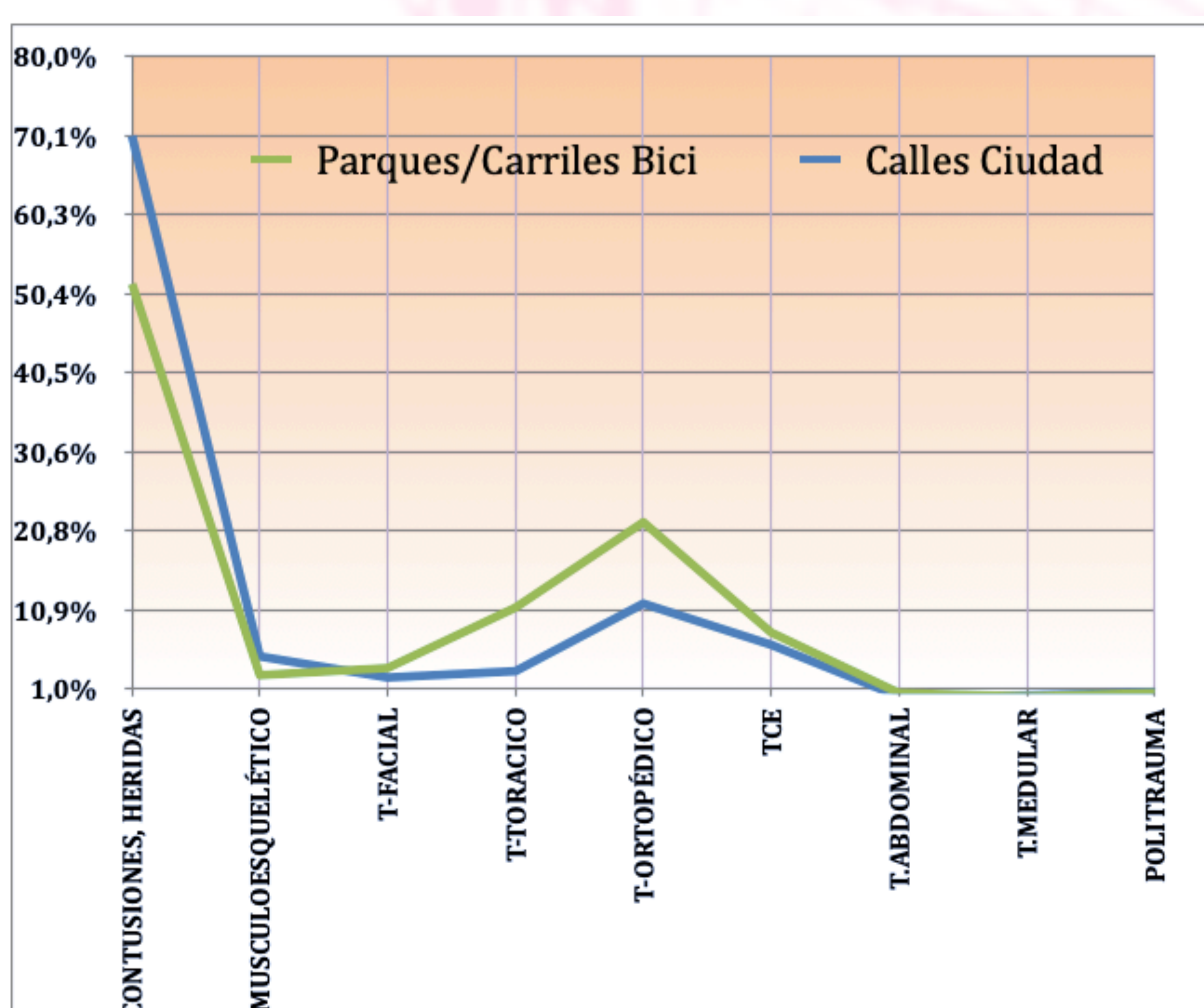
TIPO ACCIDENTE



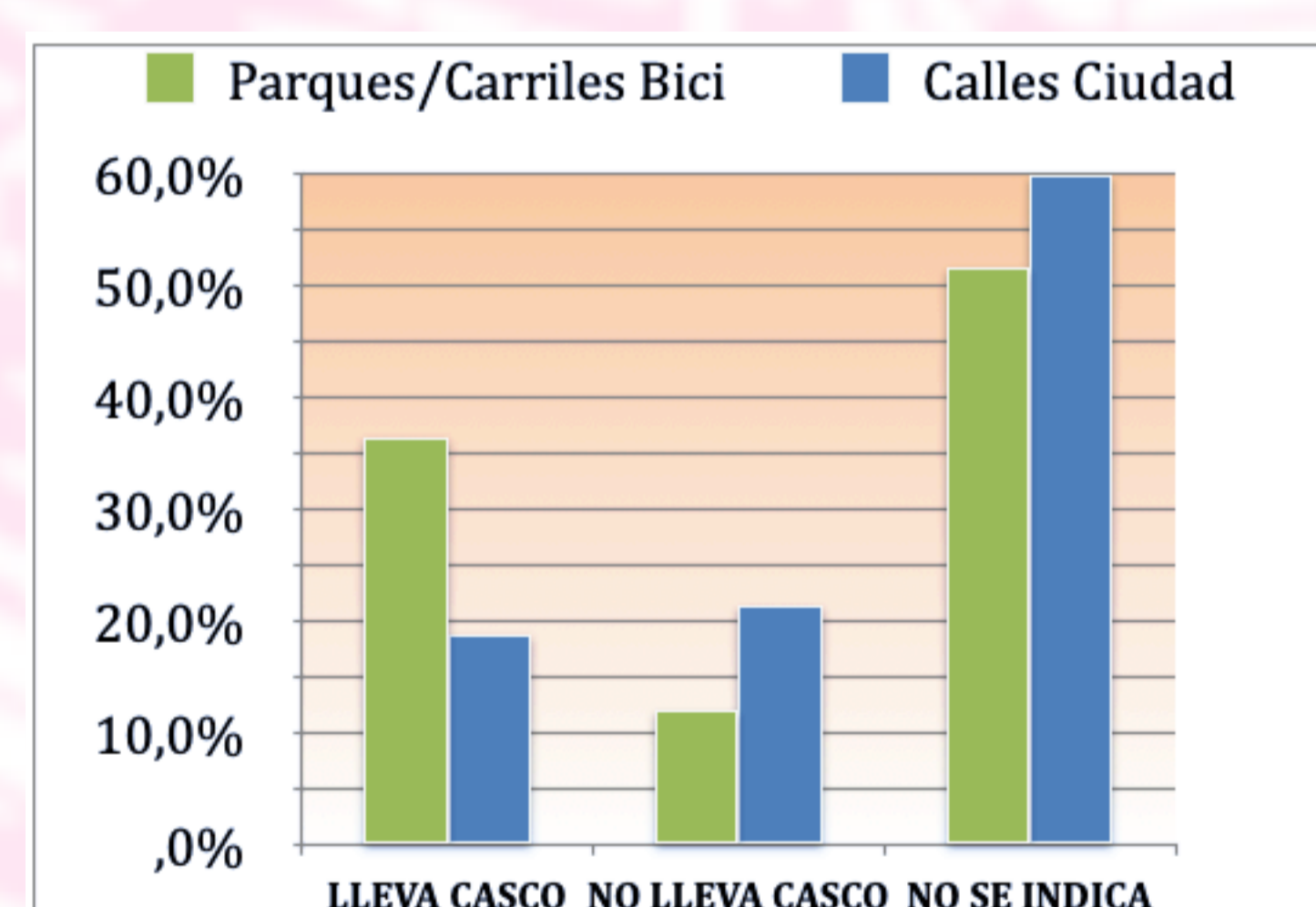
ACCIDENTES POR ZONA Y DIA



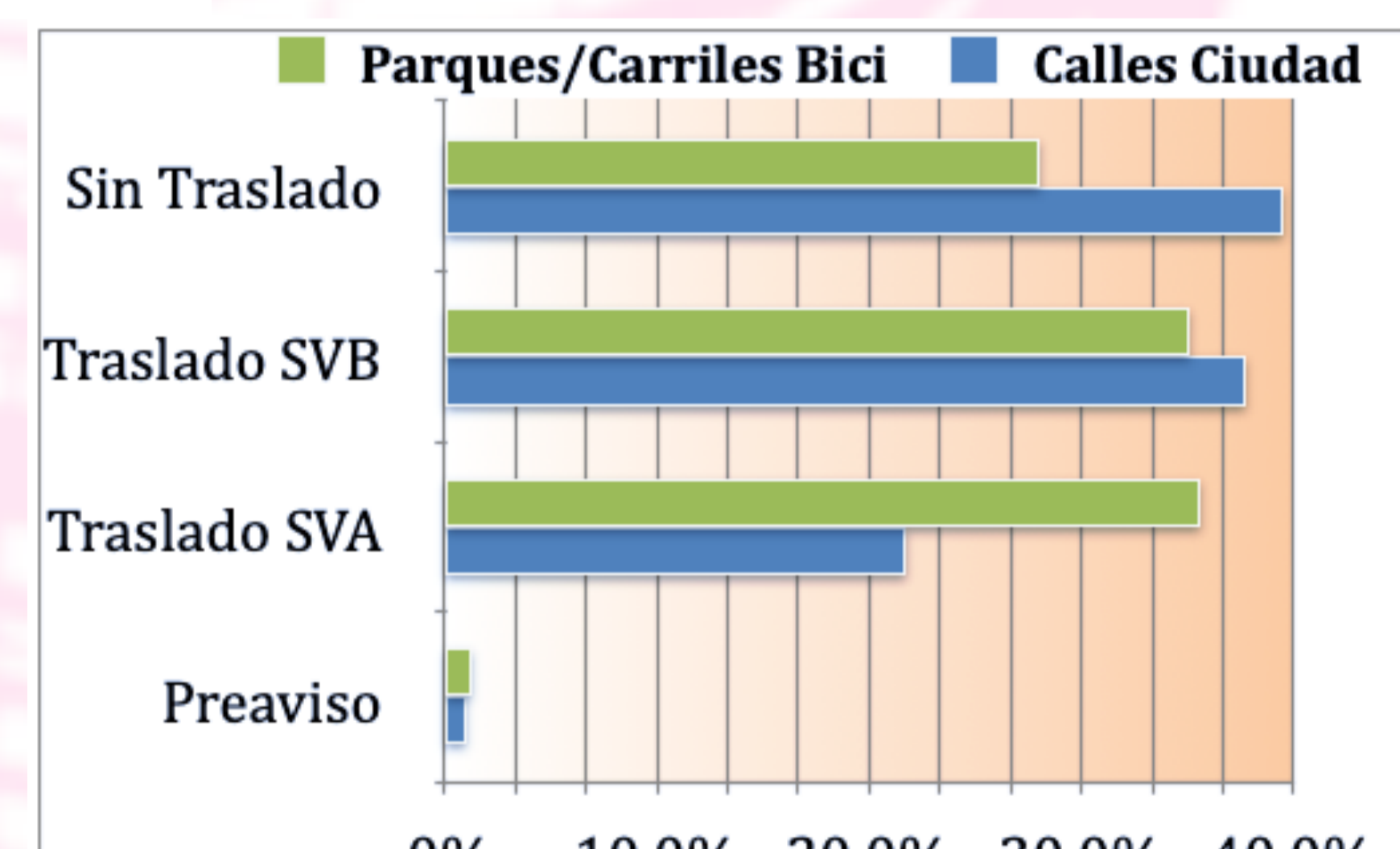
ACCIDENTES POR ZONA Y MES



LESION POR ZONAS



USO DEL CASCO



RESOLUCION POR ZONAS

5 Conclusiones:

- En "Parques" se produce un uso de la bicicleta más recreativo y deportivo, por lo que la incidencia de accidentes ocurren en su mayoría los fines de semana y al mediodía. El motivo de atención principalmente es por caídas con heridas y contusiones (que son las lesiones más frecuentes en ambos entornos), después sería el Trauma Ortopédico y Torácico, siendo en este caso el traslado por SVA más frecuente.
- En "Calles" y por el uso como medio de movilidad urbana la incidencia por día es bastante regular, siendo a última hora de la tarde cuando se producen un mayor número de accidentes. El tercer motivo de atención varía respecto a los "Parques" siendo en éste caso el TCE (relacionado con el menor uso del casco y el tipo de accidente). Las Altas/Altas Voluntarias son la resolución mas frecuente.