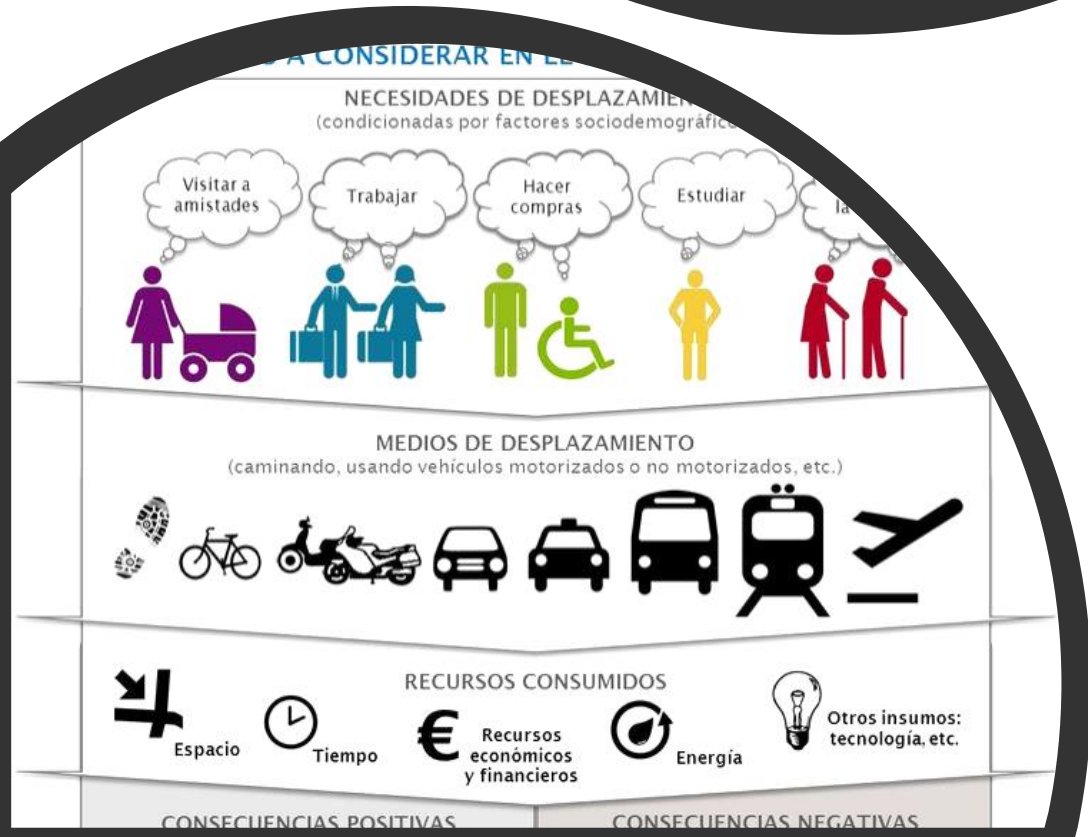




Descubriendo la MOVILIDAD Madrileña



¿Qué entendemos por movilidad?

¿Ha cambiado la movilidad durante los últimos años? ¿Y el urbanismo de nuestra ciudad?

¿El urbanismo está relacionado con la movilidad?

¿Y si el problema es que nos movemos demasiado?



Paseo de la Castellana, 1930

¿Qué entendemos por movilidad?

Es el conjunto de desplazamientos que se realizan en la ciudad en diferentes medios o sistemas de transporte: coche, transporte público... pero también andando y en bicicleta. Y todos con un claro objetivo: salvar la distancia que nos separa de los lugares donde satisfacer nuestros deseos o necesidades.

¿Qué camino elegirías para llegar a tu colegio?



La movilidad en Madrid

-distribución modal-

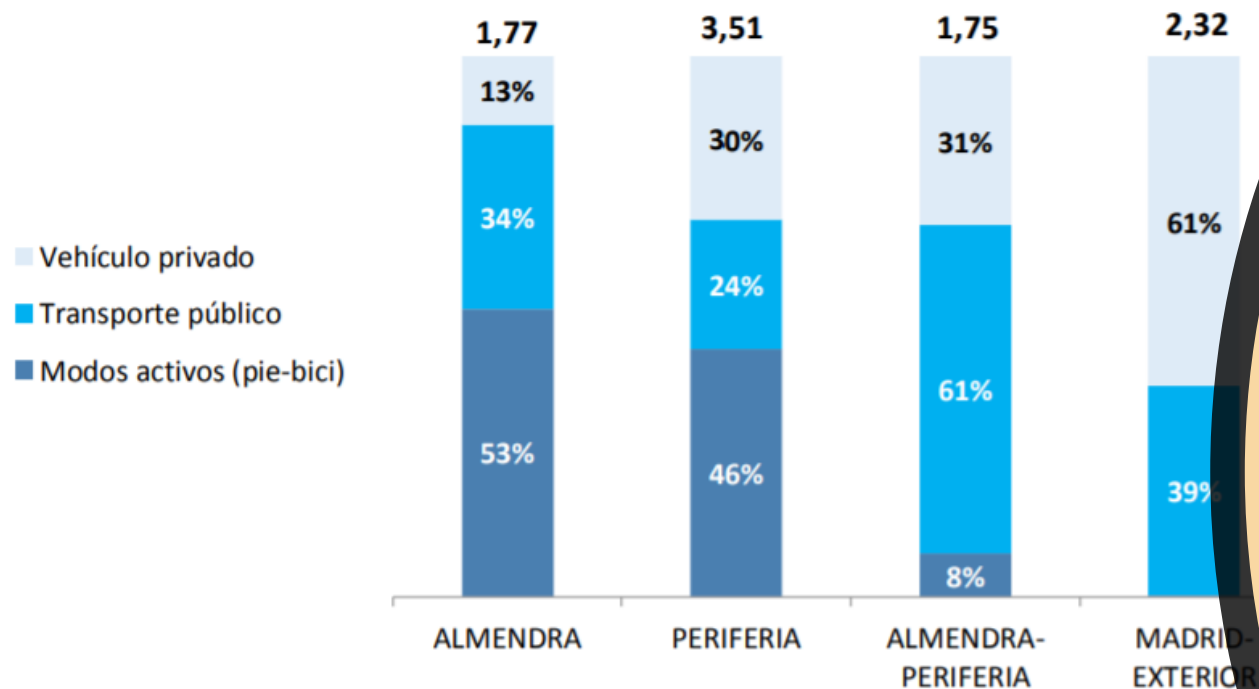


Ilustración 7: Distribución modal por territorio. Fuente EDM2018. Sobre las columnas indica los millones de viajes en día laborable para cada relación.

Fuente: Ayuntamiento de Madrid

¿Sabías que en España hay un coche por cada dos habitantes?

¿Sabías que un madrileño dedica al día 64 minutos para transportarse?

¿Sabías que el 61% de los traslados en la CAM son sostenibles?

Fuente: Comunidad de Madrid



...A CONSIDERAR EN LA
NECESIDADES DE DESPLAZAMIENTO
(condicionadas por factores sociodemográficos)



MEDIOS DE DESPLAZAMIENTO
(caminando, usando vehículos motorizados o no motorizados, etc.)



RECURSOS CONSUMIDOS



CONSECUENCIAS POSITIVAS

CONSECUENCIAS NEGATIVAS

URBANISMO

¿Madrid siempre ha sido así?

1900



1964



2017



¿Madrid siempre ha sido así?

Consecuencias del uso del automóvil sobre la ciudad: espacio público destinado al uso del vehículo privado

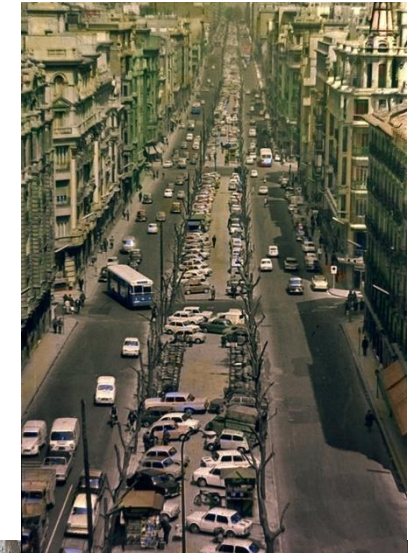
- Destruir la propia **esencia de las ciudades**, la **convivencia** y la **comunicación** entre las personas.

Principios s.XX

Años 60



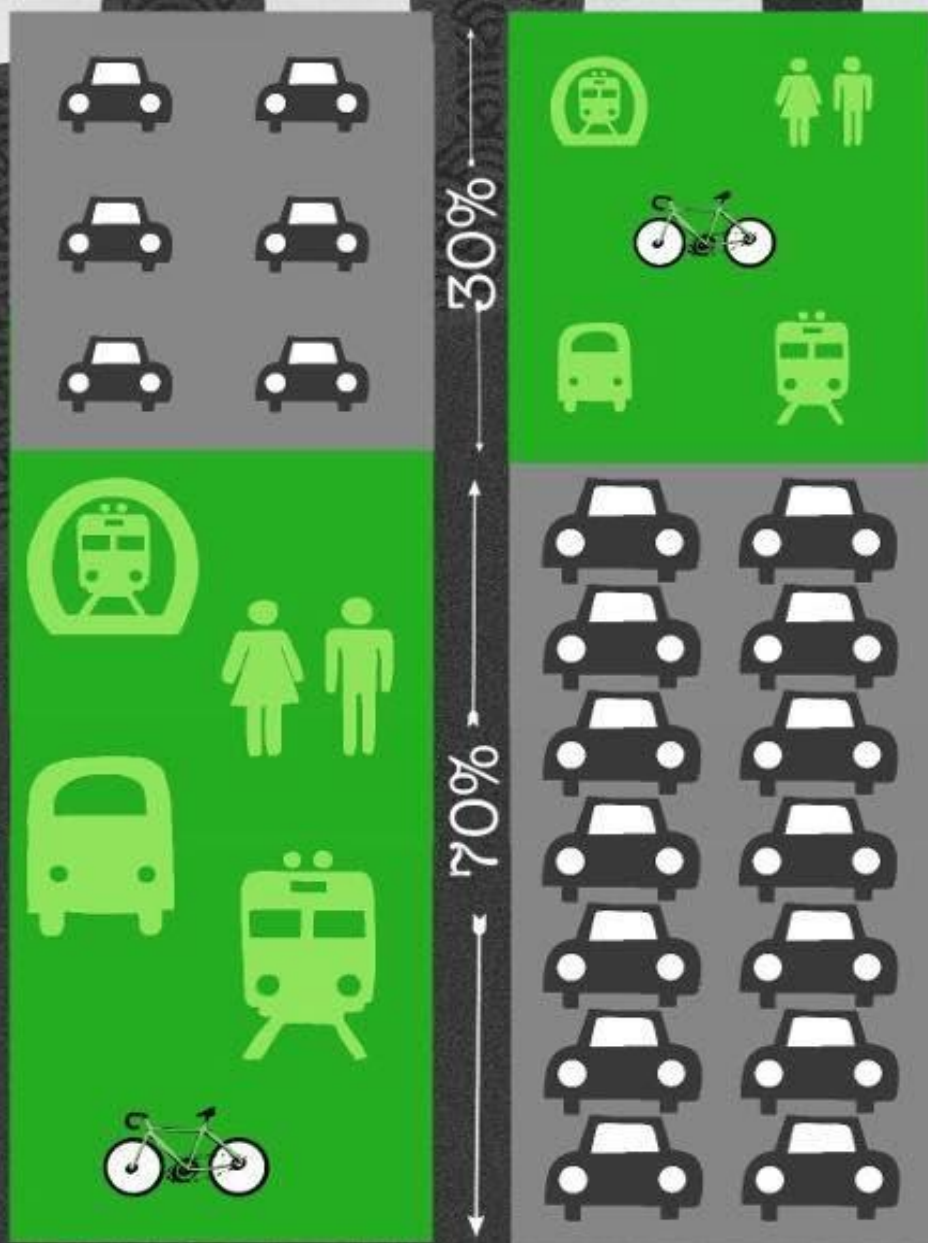
Desmantelamiento scalextric Atocha: 1985



1954 2017

Personas

Volumen



Apenas un 30% de la gente usa el coche en sus desplazamientos.

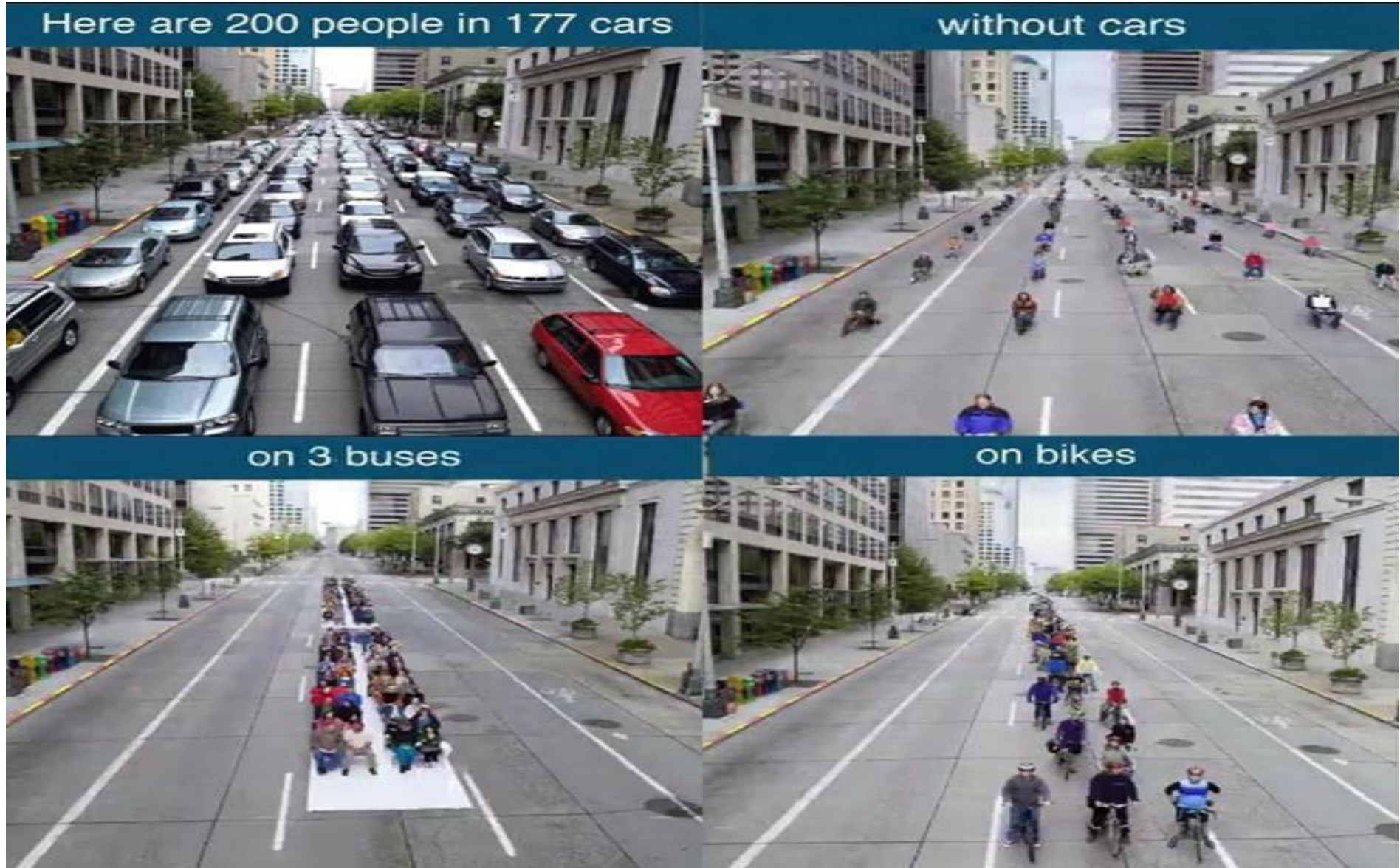
Pero ocupan un **70%** del espacio en la ciudad.

Me lo expliquen...



Juanitez

Espacio público destinado al uso del vehículo privado

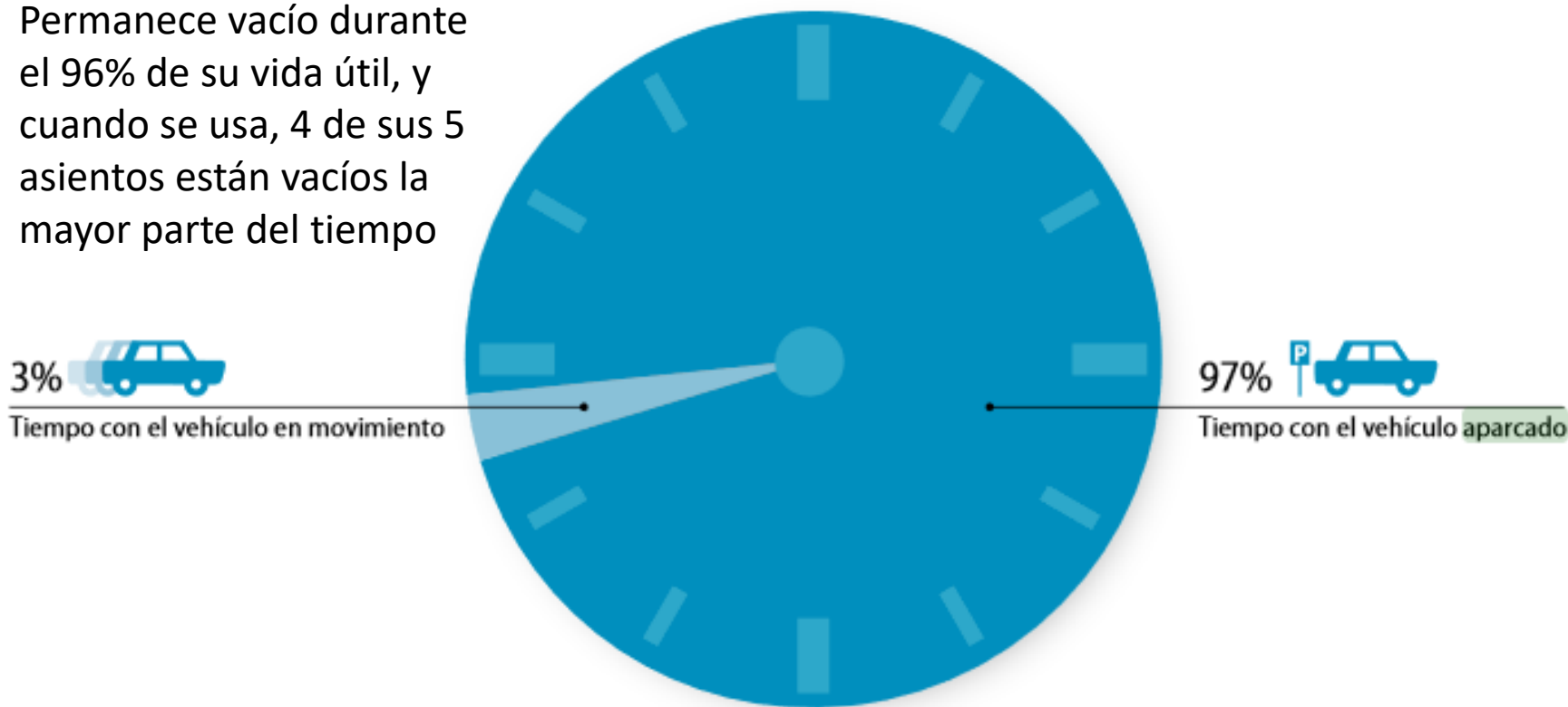


La ocupación del espacio público como parking de vehículos privados

Madrid cuenta con amplia red de transporte público para movernos dentro de ella: Bicimad, EMT, metro, cercanías, taxis...Es una de las ciudades europeas mejor dotadas de transporte público, no necesitamos el coche particular para movernos dentro de la ciudad.

Figura 70. El tiempo de uso del automóvil a lo largo de su vida útil

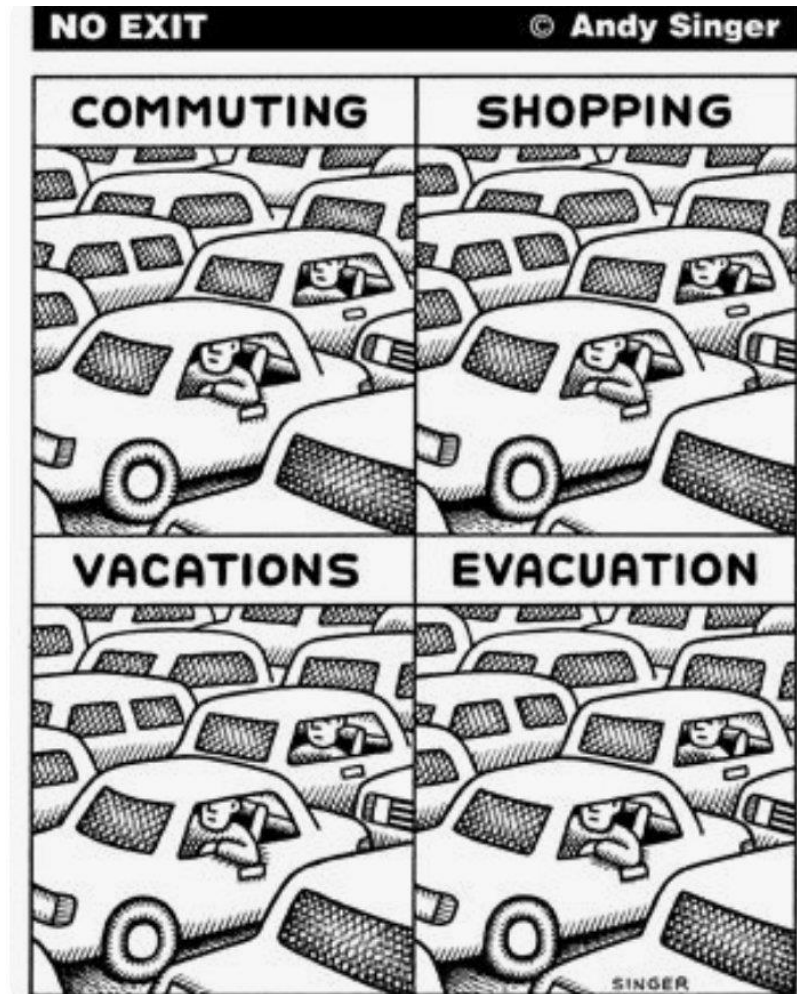
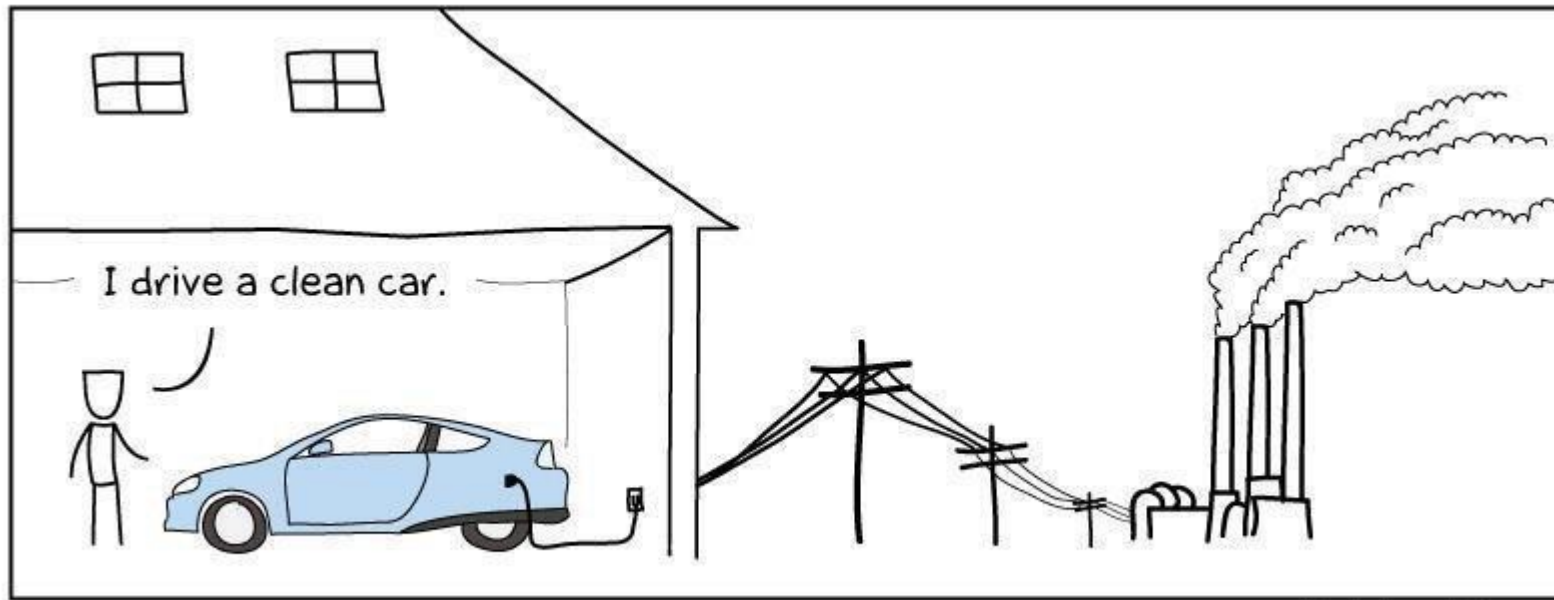
Permanece vacío durante el 96% de su vida útil, y cuando se usa, 4 de sus 5 asientos están vacíos la mayor parte del tiempo



¿El coche eléctrico es la solución?

¿Disminuye el espacio público destinado al vehículo privado?

¿Disminuye la congestión de tráfico de las ciudades?



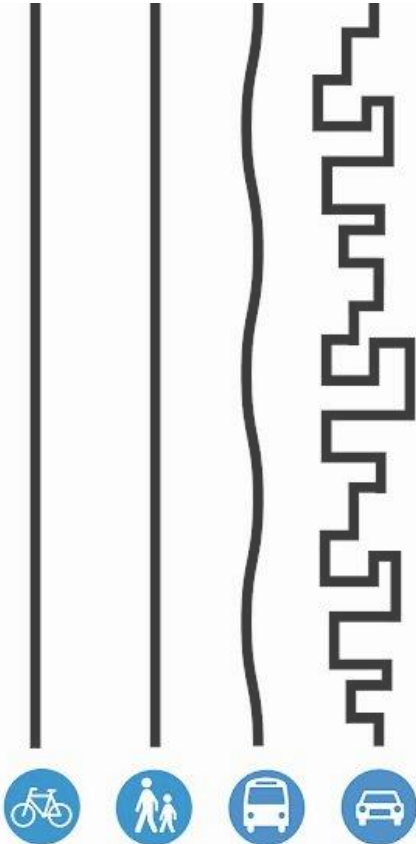
Espacios para la vida cotidiana

SUPRESIÓN DE ESPACIOS PARA LOS AUTOMÓVILES

Centro histórico y otras calles del centro de la Ciudad:



• **Prioridad invertida**



El camino más recto debería ser para las personas y la bici y se debería facilitar el desplazamiento del transporte público

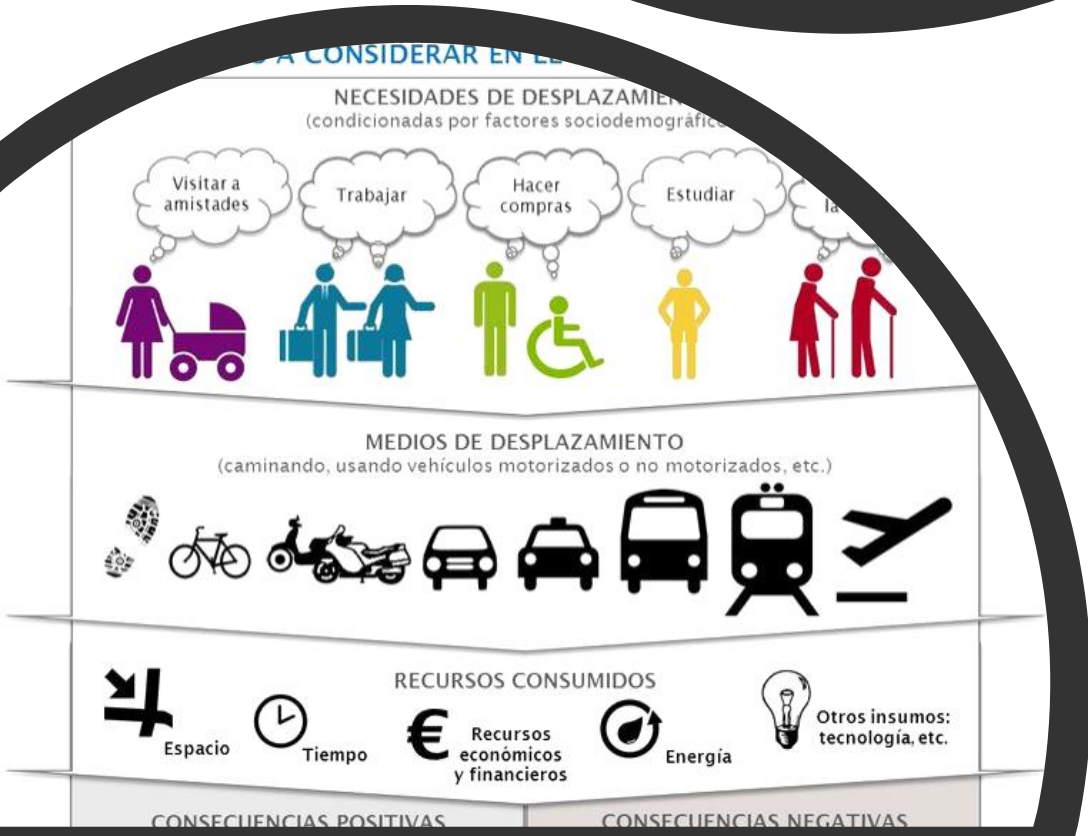
Comparación de las velocidades de desplazamiento de los diversos modos de transporte en el medio urbano



El diámetro de la ciudad de Madrid es de 12 km



SALUD





Piscina Parque Sindical 1964

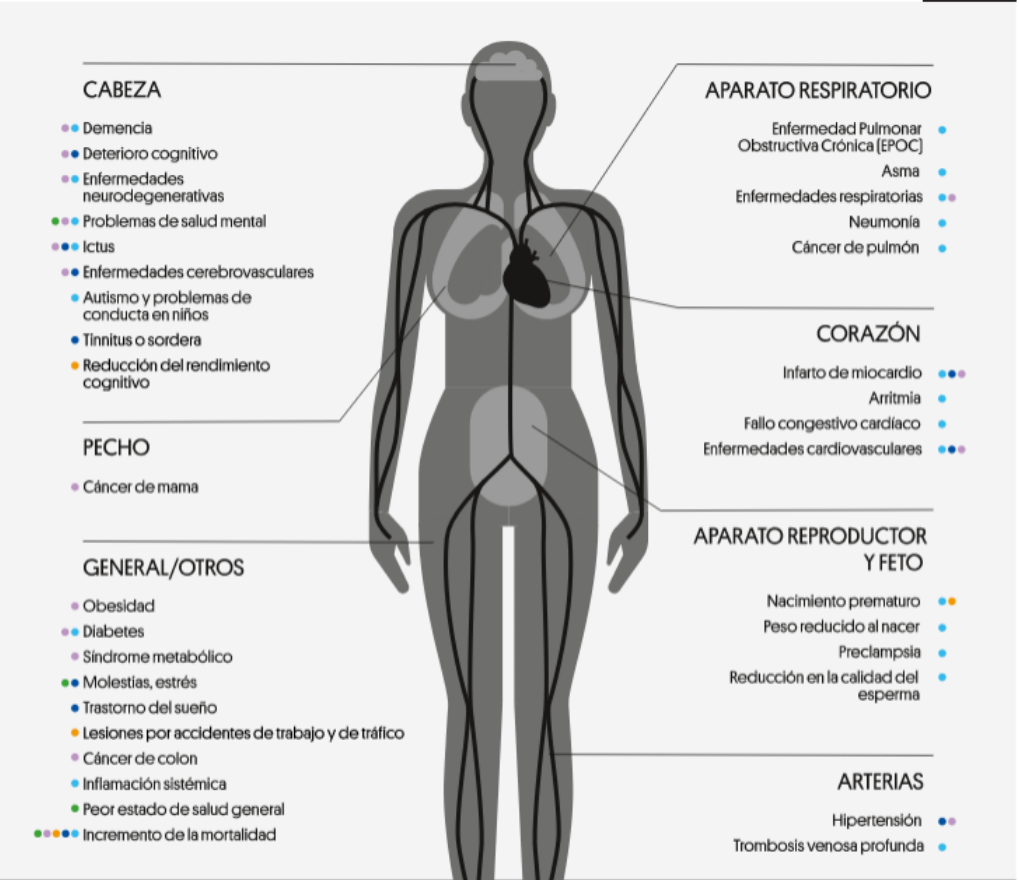


OBESIDAD: la (otra) PANDEMIA SILENCIOSA del siglo XXI, podría colapsar el sistema sanitario.

Actualmente en Madrid, un 26% de la infancia padece sobrepeso. Este problema se agudiza en los distritos con menos recursos.

Cómo impacta el entorno urbano en nuestra salud

- Contaminación del aire
- Ruido
- Calor
- Falta de actividad física
- Falta de espacios naturales
- Todos



Fuente: <https://www.isglobal.org/>

Vivir cerca de carreteras o autopistas muy transitadas



¿Quien tiene riesgo y que pueden ser estos riesgos?

BEBÉS

- pesar menos al nacer
- nacido temprano (prematur)
- tener problemas de comportamiento, aprendizaje o autismo

MUJERES EMBARAZADAS

- complicaciones de embarazo
- la presión arterial alta

NIÑOS

- asma
- ser hospitalizados por infecciones de oído, nariz o garganta
- pulmones más pequeños por
- visibilidad

ADOLESCENTES

- pulmones más pequeños por vida

ADULTOS

- enfermedad de corazón
- ataque cerebrovascular (apoplejía)

ANCIANOS

- ataques al corazón
- problemas pulmonares
- problemas de memoria
- vida más corta

Fuente: <https://www.lung.org/clean-air/outdoors/who-is-at-risk/highways>

¡MUCHAS GRACIAS POR LA ATENCIÓN!

Y recuerda: *la esencia de las ciudades
es encontrarse*
(Ortega y Gasset)

