

# SEMANA EUROPEA DE LA MOVILIDAD

16-22 DE SEPTIEMBRE

PARKING DAY 20 SEPTIEMBRE 2024: PROPUESTA DIDÁCTICA

ESPACIO  
PÚBLICO  
COMPARTIDO





# SEMANA EUROPEA DE LA MOVILIDAD

16-22 DE SEPTIEMBRE

## I. EXPOSICIÓN FOTOGRÁFICA: NUESTRO DISTRITO A TRAVÉS DEL TIEMPO



mobilityweek2024  
#EspacioPúblicoCompartido



[ Educar hoy  por un Madrid más sostenible ]







# SEMANA EUROPEA DE LA MOVILIDAD

16-22 DE SEPTIEMBRE



## EXPOSICIÓN FOTOGRÁFICA: NUESTRO DISTRITO A TRAVÉS DEL TIEMPO

Este curso os invitamos a descubrir cómo ha sido vuestro barrio a través del tiempo. Para ello hemos creado una pequeña exposición con fotos antiguas de vuestro distrito y de la ciudad junto con algunos datos históricos curiosos relacionados con el uso del espacio público y la movilidad de la ciudad a lo largo del tiempo.

En las siguientes diapositivas os detallamos:

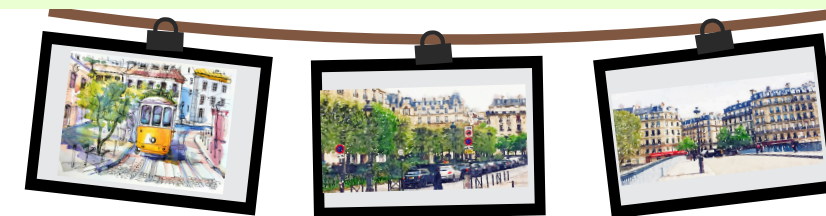
- ➔ **Contenido de la exposición**
- ➔ **Cómo organizamos la exposición**
- ➔ **Quién visitará la exposición**
- ➔ **Actividades asociadas**



# SEMANA EUROPEA DE LA MOVILIDAD

16-22 DE SEPTIEMBRE

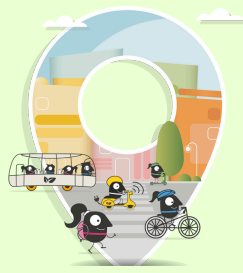
## ➔ Contenido de la exposición



Junto con el resto de materiales y merchandising os haremos llegar una serie de láminas plastificadas de varios tamaños. El tamaño máximo de las mismas será A-3. En las láminas encontraréis el siguiente contenido:

- ➔ Un cartel de la exposición
- ➔ Fotos antiguas de vuestro distrito
- ➔ Datos curiosos sobre el urbanismo y la movilidad de la ciudad: recortes de prensa, bandos de la alcaldía, reglamentos de tráfico antiguos...
- ➔ Tarjetas postales con lugares de Madrid.
- ➔ Mapas de la ciudad y del distrito





# SEMANA EUROPEA DE LA MOVILIDAD

16-22 DE SEPTIEMBRE



## → **Cómo organizamos la exposición**

Las láminas estarán taladradas para que podáis, en el caso de que queráis, colgarlas con cuerda. También podéis colgarlas con pinzas, pincharlas en corcho... Lo que os sea más fácil y acorde con vuestra instalación del Parking Day.

**Os recomendamos que dejéis un cuaderno de visitas** para que a las personas que les apetezca os puedan dejar un mensaje.

**Podéis organizarlas por secciones** tal y como os hemos detallado más arriba:

- **Fotos antiguas del distrito y la ciudad**
- **Curiosidades**
- **Mapas**



# SEMANA EUROPEA DE LA MOVILIDAD

16-22 DE SEPTIEMBRE

## → Quién visitará la exposición



Tal y como impulsamos desde hace ya varios años, queremos que el Parking Day sea un punto de encuentro no solo para vuestra comunidad educativa si no también para las vecinas y vecinos de vuestro distrito.

Por ello, además de pedir os que difundáis esta actividad a través de vuestros canales de difusión habituales, **desde el Departamento de Educación Ambiental se ha vuelto a invitar a visitar vuestras instalaciones a usuarios y usuarias de los Centros Municipales de Mayores de vuestro distrito.**

En las actividades asociadas a la exposición que encontraréis más adelante os proponemos una actividad intergeneracional para realizar con estas u otras personas mayores que visiten vuestro Parking Day.





# SEMANA EUROPEA DE LA MOVILIDAD

16-22 DE SEPTIEMBRE



## → Actividades asociadas

### 1 Actividad intergeneracional

Además de visitar y comentar esta exposición, nos gustaría que los mayores del distrito interesados, pudieran participar activamente. Para ello, desde los centros de mayores se pedirá a las personas que visiten la exposición que aporten una foto suya, en la que aparezcan en algún lugar del barrio cuando fuera distinto que en la actualidad. Esta foto servirá de punto de partida para realizar dos actividades que detallamos a continuación. Desde el centro educativo, podéis invitar a las personas mayores de vuestro entorno a través de una circular.



**mobilityweek2024**  
#Espacio Público Compartido



[ Educar hoy  por un Madrid más sostenible ]





# SEMANA EUROPEA DE LA MOVILIDAD

16-22 DE SEPTIEMBRE

## Quién es quién

Se mezclarán las fotos aportadas por los mayores y después el alumnado intentará identificar quién es la persona que aparece en cada foto. Una vez identificada, intentarán averiguar la historia detrás de esa foto. ¿Qué estaban haciendo ese día? ¿En qué lugar del barrio estaban? Después, en un mapa del distrito se colocarán las fotocopias de las fotos para identificar los lugares en las que se tomaron.



Carmela y Miguel 2024



Juana y Amparo 1970



Juana y Amparo 2024



Carmela y Miguel 1965





# SEMANA EUROPEA DE LA MOVILIDAD

16-22 DE SEPTIEMBRE



## Periodistas STARS

Aprovechando la visita de personas que han vivido en el distrito o en la ciudad durante más tiempo, el alumnado puede entrevistarles y así investigar cómo ha sido la evolución de Madrid y de la forma en que la habitamos.

**Os dejamos a continuación una plantilla con posibles preguntas, para que os sirvan de inspiración.**

Podéis guardar el resultado de estas entrevistas y publicarlo en vuestras redes o si en algún momento volvéis a poner la exposición en el centro educativo acompañarla de estos testimonios y de los mensajes recogidos en el cuaderno de visitas.

**mobilityweek2024**  
**#Espacio Público Compartido**



[Educar hoy  por un Madrid más sostenible]



## ENTREVISTA A LOS MAYORES DEL DISTRITO



- ¿Por qué viniste a este barrio a vivir? ¿Qué es lo que más te gustaba del barrio cuándo llegaste? ¿Y lo que menos?
- ¿Cómo disfrutabais de las calles, plazas, parques...? ¿Qué actividades se realizaban en estos espacios?
- ¿Cuáles eran los lugares más importantes del distrito? ¿Porqué?
- ¿Cuál era vuestro lugar favorito del barrio?
- ¿Vuestras necesidades estaban cubiertas en el distrito o teníais que ir a otros lugares de la ciudad para comprar, divertirnos, trabajar, ir al médico...?
- ¿Cómo os desplazabais por el distrito? ¿Y por la ciudad?
- ¿Cómo era la relación y la vida de la vecindad?
- ¿Qué ha cambiado para bien y qué para mal en el distrito?





# SEMANA EUROPEA DE LA MOVILIDAD

16-22 DE SEPTIEMBRE

## 2 ¿Qué es una ciudad?

Podéis escribir esta pregunta en grande en un papel continuo al lado de la exposición y dejar post-its y rotuladores para que el alumnado y el público que se acerque a visitarla pueda escribir qué es una ciudad para ellos y ellas. Seguro que tras ver las fotografías del pasado de vuestros barrios surgen muchas reflexiones en torno al proyecto de ciudad que queremos y los barrios en los que nos gustaría vivir.





# SEMANA EUROPEA DE LA MOVILIDAD

16-22 DE SEPTIEMBRE

## 3 La ciudad que queremos

Imaginad que hoy os convertís en un equipo de urbanistas al que el pueblo de Madrid le ha encargado la misión de rediseñar vuestro barrio para que sea más amable con las personas y el medio ambiente, más sostenible, más divertida, más accesible y más inclusiva. ¿Os atrevéis a coger papel y boli y dar rienda suelta a vuestra imaginación?

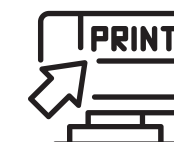
Os dejamos tres plantillas para que vuestro alumnado y los visitantes del Parking Day imaginen una plaza y un parque para vuestro barrio. No olvidéis colgar los dibujos en vuestra instalación.



# ¿CÓMO ES UNA PLAZA DE TU CIUDAD IMAGINADA?



**mobilityweek2024**  
**#EspacioPúblicoCompartido**



**MATERIAL  
IMPRIMIBLE**

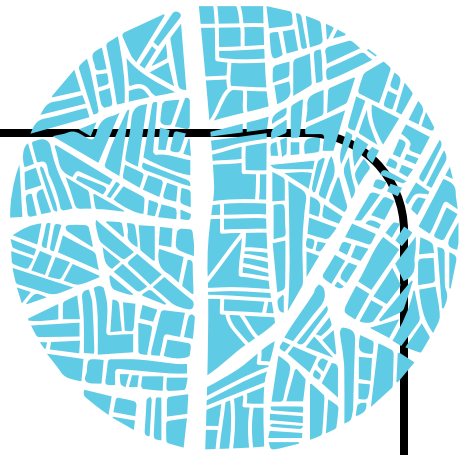


[ Educar hoy  ]  
por un Madrid más sostenible





# ¿CÓMO ES UN PARQUE DE TU CIUDAD IMAGINADA?



**mobilityweek2024**  
**#EspacioPúblicoCompartido**



**MATERIAL  
IMPRIMIBLE**



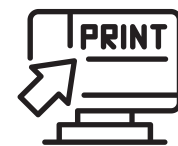
[ Educar hoy  ]  
por un Madrid más sostenible



# ¿CÓMO TE MUEVES POR TU CIUDAD IMAGINADA?



**mobilityweek2024**  
**#EspacioPúblicoCompartido**

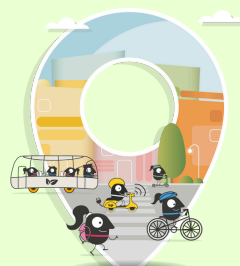


**MATERIAL  
IMPRIMIBLE**



[ Educar hoy  ]  
por un Madrid más sostenible





# SEMANA EUROPEA DE LA MOVILIDAD

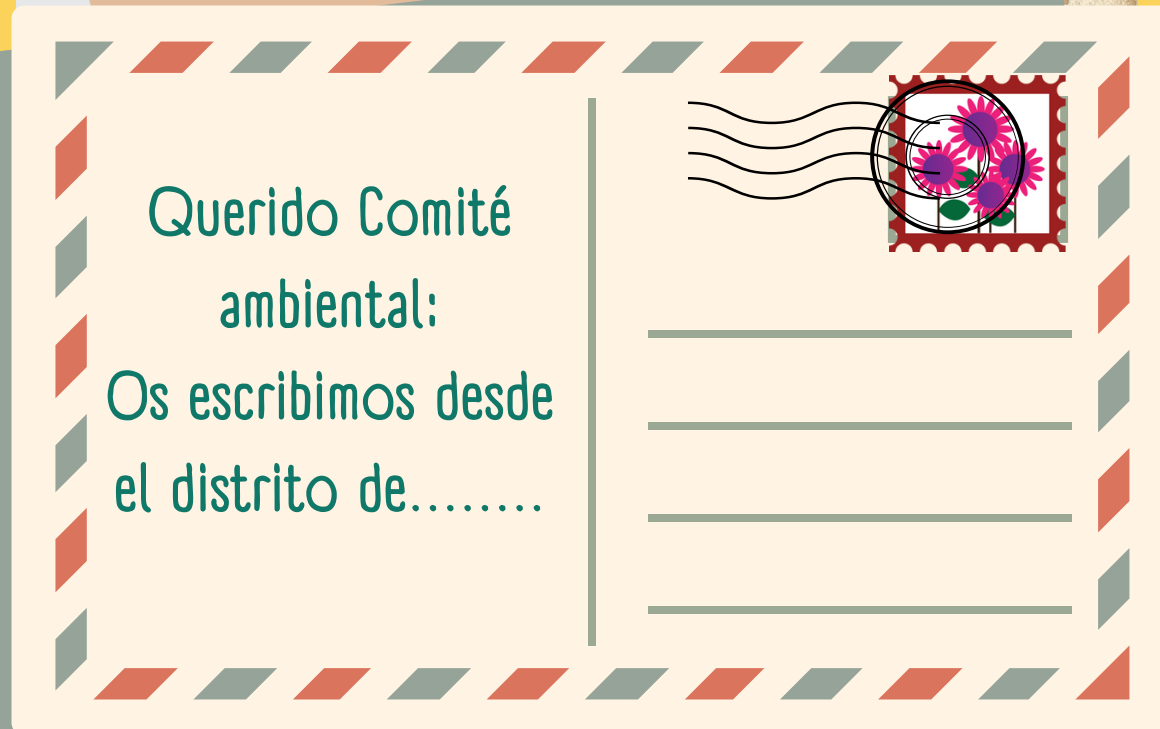
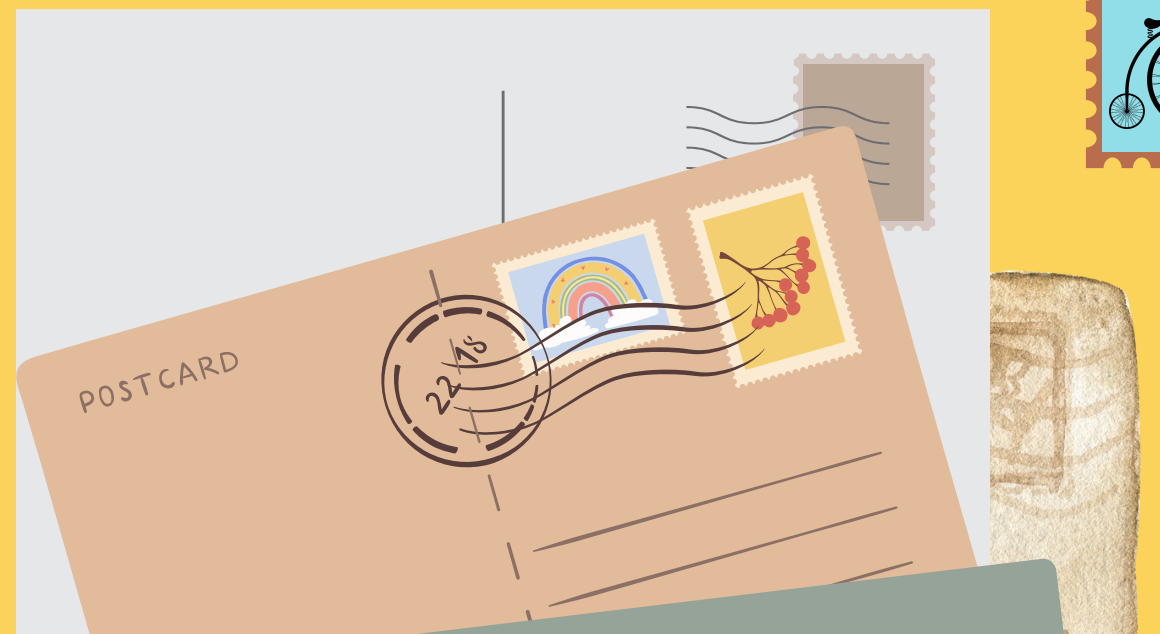
16-22 DE SEPTIEMBRE



## 4 Con cariño desde... Mi barrio

Una sección de la exposición sobre vuestro barrio y la ciudad está compuesta por tarjetas postales enviadas a lo largo de las últimas décadas por vecinas y vecinos de nuestra ciudad.

Os animamos a recuperar esta bonita tradición y escribir una postal para algún centro STARS de un distrito diferente al vuestro. Elegid una imagen de algún lugar representativo de vuestro barrio o que sea importante para vuestro grupo y transformarla en tarjeta para enviar. Podéis explicar por qué habéis elegido ese lugar y contar vuestra experiencia de este Parking Day.



**mobilityweek2024**  
#Espacio Público Compartido



[Educar hoy  por un Madrid más sostenible]



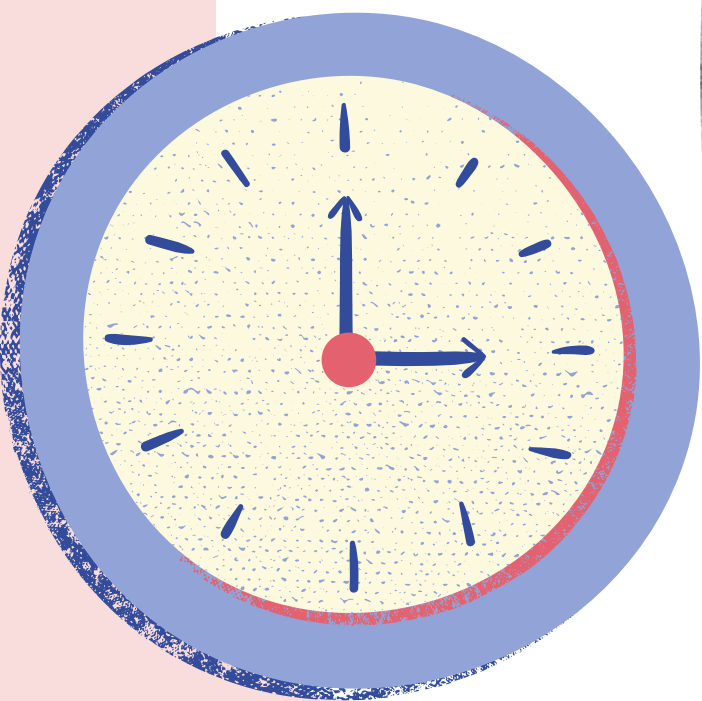




# SEMANA EUROPEA DE LA MOVILIDAD

16-22 DE SEPTIEMBRE

## II. CÁPSULA DEL TIEMPO STARS



**mobilityweek2024**  
#Espacio Público Compartido



[Educar hoy por un Madrid más sostenible]





# SEMANA EUROPEA DE LA MOVILIDAD

16-22 DE SEPTIEMBRE

## ¿Qué es una cápsula del tiempo?

Una cápsula del tiempo es un recipiente que, generalmente, se realiza de un material sólido. Su objetivo es guardar objetos por un largo tiempo, de manera que en un futuro otras generaciones puedan abrirla y conocer aspectos de épocas anteriores a través de lo depositado en su interior.



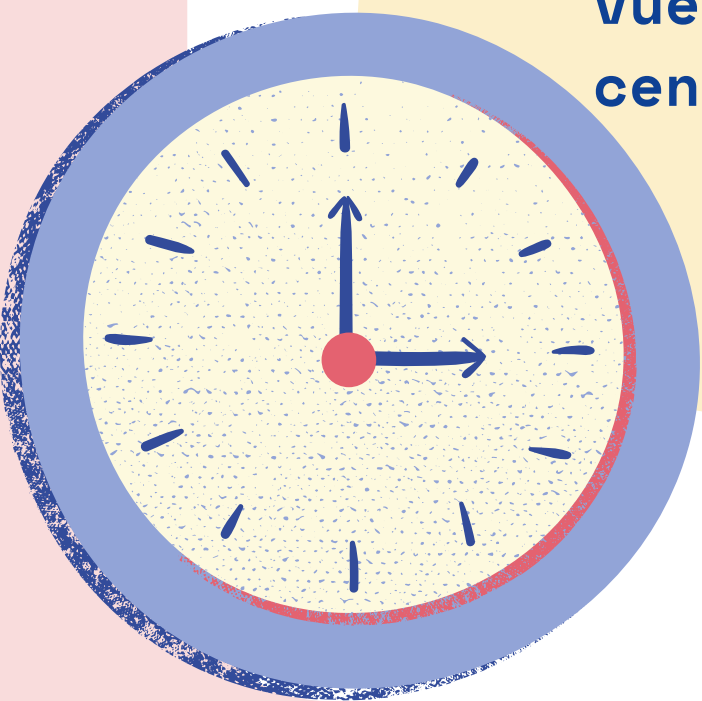
¿Os animáis a preparar una cápsula del tiempo STARS y abrirla cuando acabéis vuestros estudios en este centro educativo?

## ¿Dónde la guardamos?

Pasado el Parking Day, vuestras advisors aprovecharán las visitas al centro, la recogerán. El Equipo Técnico STARS las guardará.

## ¿Cuándo la abrimos?

Dejaremos pasar 6 años y en el 2030 las abriremos. Seguro que para entonces la ciudad habrá cambiado... ¡Para bien!



**mobilityweek2024**  
#Espacio Público Compartido



[Educar hoy por un Madrid más sostenible]







# SEMANA EUROPEA DE LA MOVILIDAD

16-22 DE SEPTIEMBRE

## QUÉ VAMOS A METER EN LA CÁPSULA

Ficha "Todo sobre nuestro grupo STARS"

Ficha "Embajadoras y embajadores"

Carta al Comité Ambiental del futuro

Dibujo de nuestro barrio en 2024

Dibujo de cómo queremos que sea nuestro barrio en el futuro



**ALGUNAS IDEAS MÁS...**

Foto del Parking Day 2024

Foto actual del grupo de embajadoras y embajadores

Algún elemento de merchandising del centro: chapa, chaleco...

**mobilityweek2024**  
#Espacio Público Compartido



# Todo sobre nuestro grupo STARS



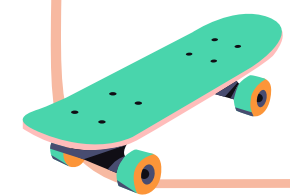
MATERIAL IMPRIMIBLE

Centro Educativo

Años en activo

Distrito

Nuestras iniciativas



Cosas divertidas que hacemos



Cuando crezcamos nos gustaría que la ciudad...

Señas de identidad

.....

.....

.....

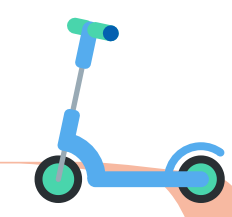
.....

.....

.....

.....

.....





MATERIAL IMPRIMIBLE



# EMBAJADORAS Y EMBAJADORES

NOMBRES:

FOTO / DIBUJO

✦ Nos encanta:

“ No soportamos:

☯ Nos gustaría:



# CARTA AL COMITÉ AMBIENTAL DEL FUTURO



A large area for writing, consisting of 15 horizontal dotted lines.





# DIBUJO DE NUESTRO BARRIO EN 2024



# DIBUJO DE COMO QUEREMOS QUE SEA NUESTRO BARRIO EN EL FUTURO

Imaginad que en cada coche aparcado hubiera un árbol...





# SEMANA EUROPEA DE LA MOVILIDAD

16-22 DE SEPTIEMBRE

## III. ACTIVIDADES REALIZADAS OTROS CURSOS QUE PUEDES REPETIR

### → Ed. INFANTIL y PRIMARIA

#### Un espacio para contar historias

Podéis utilizar el espacio recuperado como escenario para un cuentacuentos sobre la ciudad y cómo nos movemos por ella.

Os proponemos dos cuentos: Clara tiene dos caminos y Clara y su ciudad.

Podéis aprovechar para conversar acerca de cómo venís al centro y cómo os gustaría hacerlo e incluso también dibujar cómo os gustaría que fuera nuestra ciudad.







# SEMANA EUROPEA DE LA MOVILIDAD

16-22 DE SEPTIEMBRE

## → Ed. PRIMARIA y SECUNDARIA

Os proponemos **completar el metrominuto que realizasteis el curso pasado**. En el que reflejasteis el tiempo de desplazamiento a pie y en bici desde vuestro centro educativo hasta lugares señalados del barrio y la ciudad. Este curso queremos dar un paso más y completarlo con las **recomendaciones en cuanto a ejercicio físico que hace la OMS y el ahorro en emisiones** que hacemos cuando nos movemos de forma activa y sostenible.

**Mens sana, in corpore sano...  
¡y en una ciudad sana!**



Recomendaciones de la OMS para infancia y adolescencia de entre 5 y 17 años:

 60 minutos al día de actividades físicas moderadas a intensas

 En un recorrido en coche compacto de aproximadamente 10 km se consumen 1,3 kg de CO<sub>2</sub>

Fuente:





# SEMANA EUROPEA DE LA MOVILIDAD

16-22 DE SEPTIEMBRE

## → Ed. PRIMARIA y SECUNDARIA

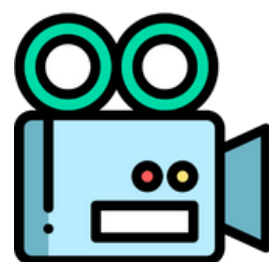
### Lo sabe, no lo sabe

Podéis grabar un programa de televisión o radio. Puede incluir entrevistas entre participantes o a transeúntes.

**Si os decidís a hacer esta actividad... ¡no dejéis de enviarnos las grabaciones!**

Aquí os damos una idea:

**Lo sabe, no lo sabe:** La persona participante tendrá que elegir a otra para que responda a una pregunta. Además, tendrá que adivinar si responderá correctamente o no a la pregunta. Podéis descargar [en este enlace](#) una batería de cuestiones sobre el impacto ambiental del transporte, de la tecnología, de la industria de la moda y alguna sorpresa más.





# SEMANA EUROPEA DE LA MOVILIDAD

16-22 DE SEPTIEMBRE

## → Todos los niveles

### Photocall

Podéis preparar un “photocall” y colocar en él diferentes elementos de “atrezzo” relacionados con la movilidad: bicis, cascos, chalecos...







# SEMANA EUROPEA DE LA MOVILIDAD

16-22 DE SEPTIEMBRE

## ¡Gracias!

Nos vemos el jueves 12 a las 16h en streaming para resolver dudas

[stars.educarmadridsostenible@gmail.com](mailto:stars.educarmadridsostenible@gmail.com)

**mobilityweek2024**  
#Espacio Público Compartido



[ Educar hoy  por un Madrid más sostenible ]

