

# TALLER DE URBANISMO



Para centros educativos  
STARS de secundaria  
¡Bienvenid@s!

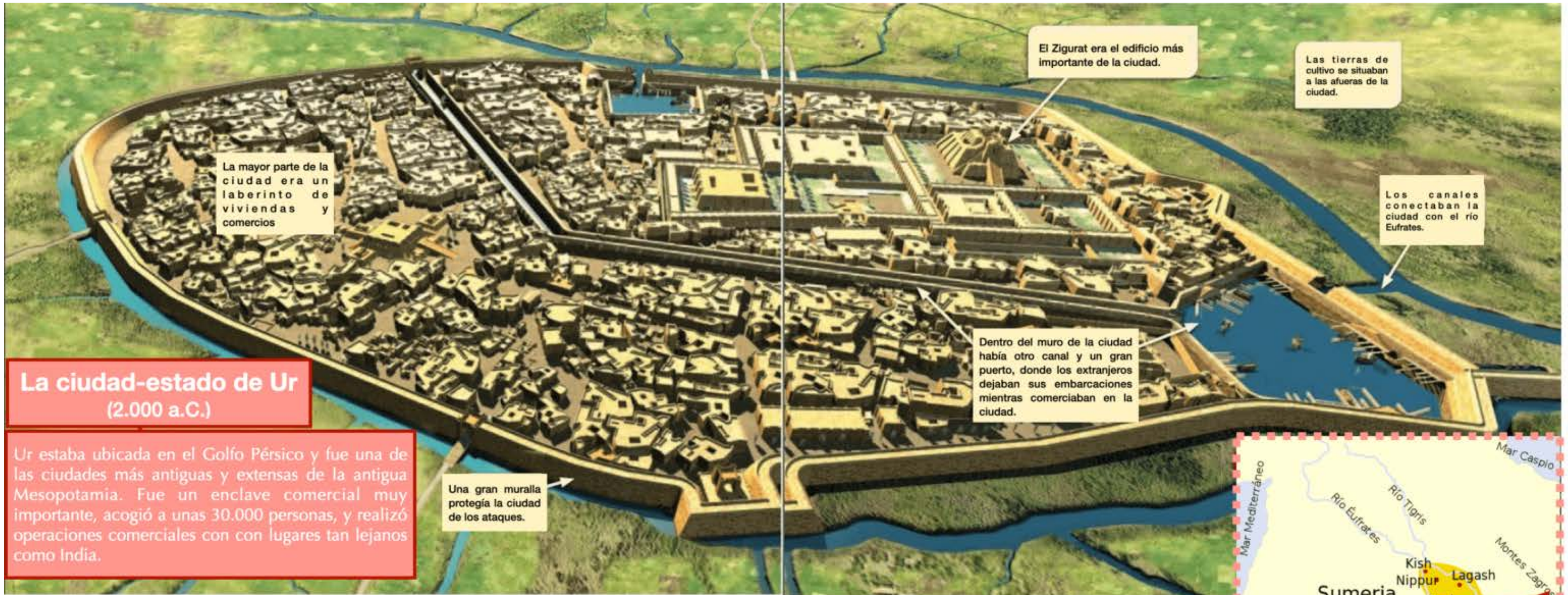


# ¿QUÉ VAMOS A APRENDER HOY?

- ¿Qué es el urbanismo?
- ¿Qué es la movilidad?
- ¿Qué es el espacio público?
- ¿Afecta a nuestra salud?
- Cómo sería la ciudad que queremos



# ¿QUÉ ES EL URBANISMO?



La mayor parte de la ciudad era un laberinto de viviendas y comercios

El Zigurat era el edificio más importante de la ciudad.

Las tierras de cultivo se situaban a las afueras de la ciudad.

Los canales conectaban la ciudad con el río Eufrates.

Dentro del muro de la ciudad había otro canal y un gran puerto, donde los extranjeros dejaban sus embarcaciones mientras comerciaban en la ciudad.

Una gran muralla protegía la ciudad de los ataques.

## La ciudad-estado de Ur (2.000 a.C.)

Ur estaba ubicada en el Golfo Pérsico y fue una de las ciudades más antiguas y extensas de la antigua Mesopotamia. Fue un enclave comercial muy importante, acogió a unas 30.000 personas, y realizó operaciones comerciales con lugares tan lejanos como India.

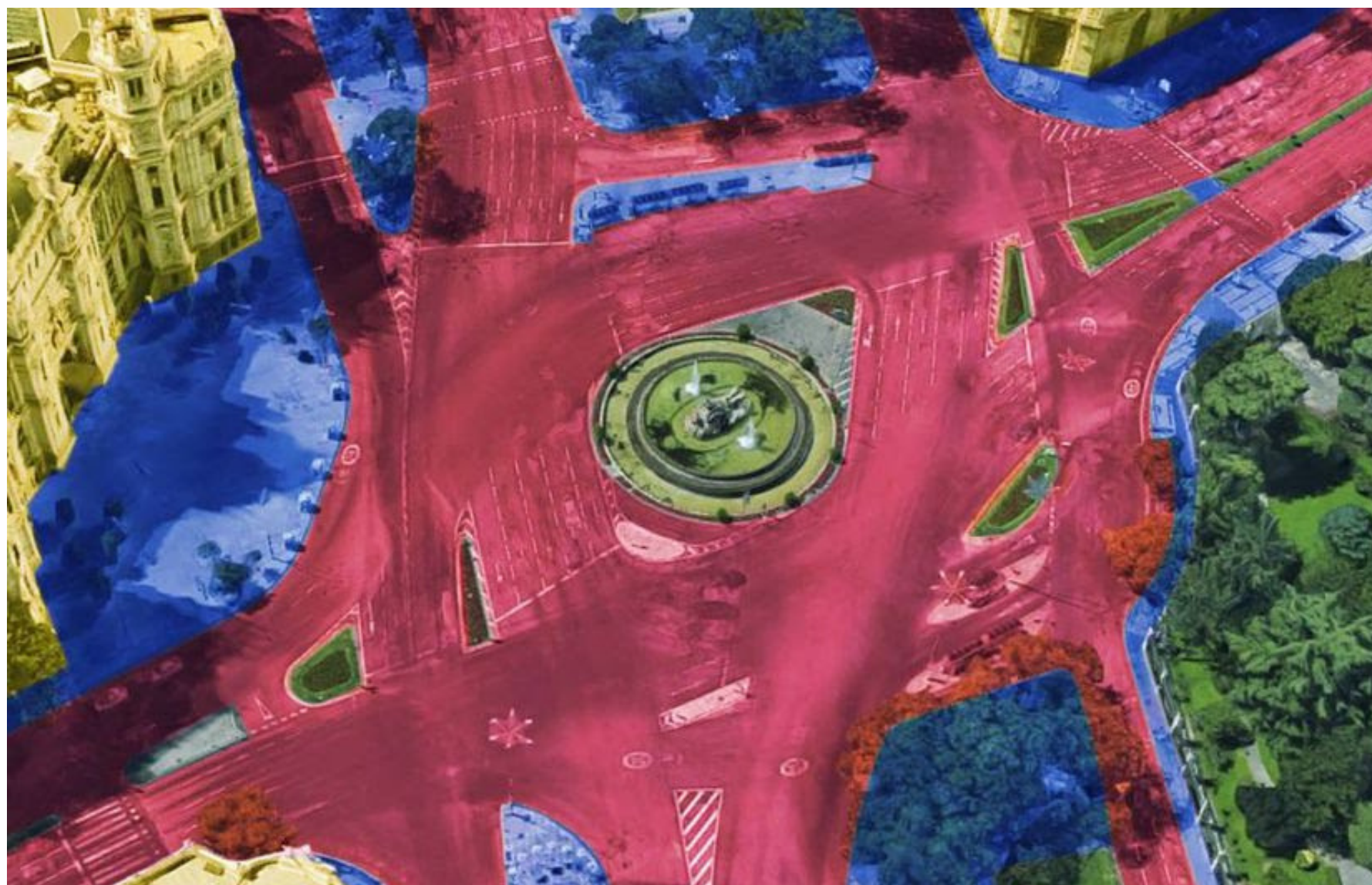


# QUÉ ES EL ESPACIO PÚBLICO



La Plaza de Cibeles, con el edificio del Banco de España al fondo

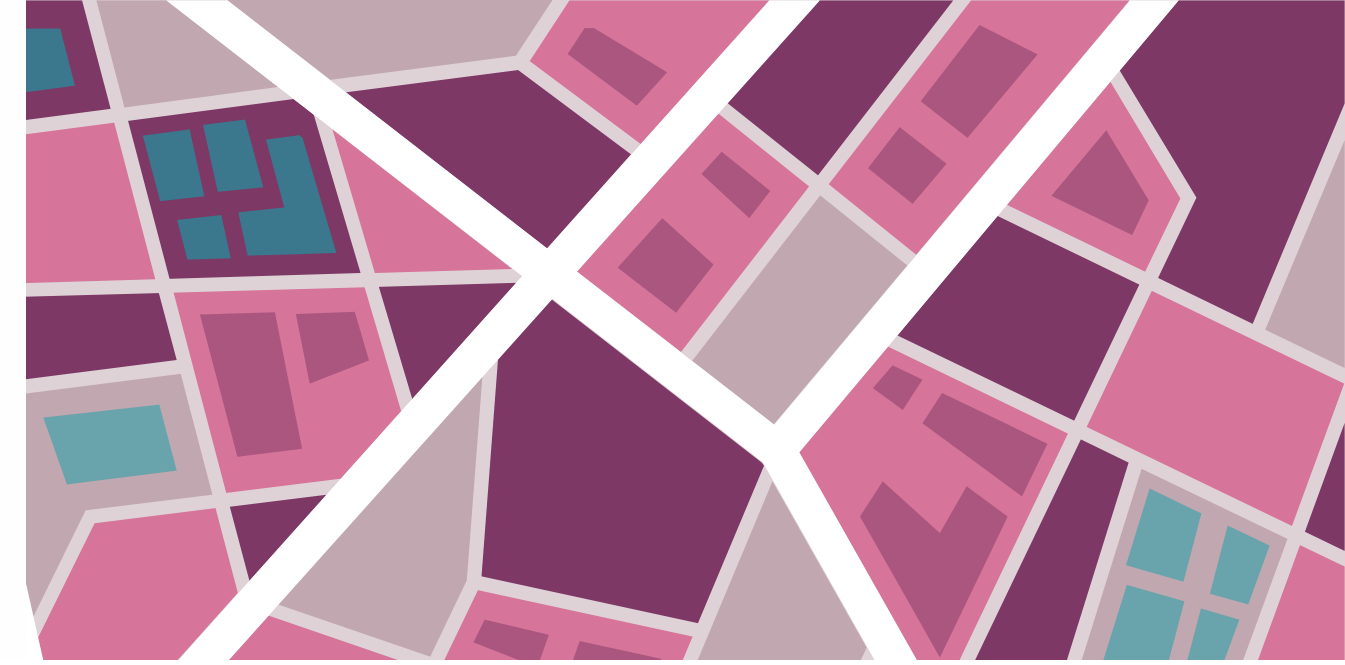
# Todo consiste en cambiar la perspectiva..



# ¿QUÉ DIFERENCIAS VES?



# ¿MADRID SIEMPRE HA SIDO ASÍ?



1900



1964



2017



[ Educar hoy  por un Madrid más sostenible ]



# ¿MADRID SIEMPRE HA SIDO ASÍ?



**Acera Parque Retiro  
Madrid 1955**



**Acera Parque Retiro  
Madrid 2022**



[ Educar hoy    ]  
por un Madrid más sostenible



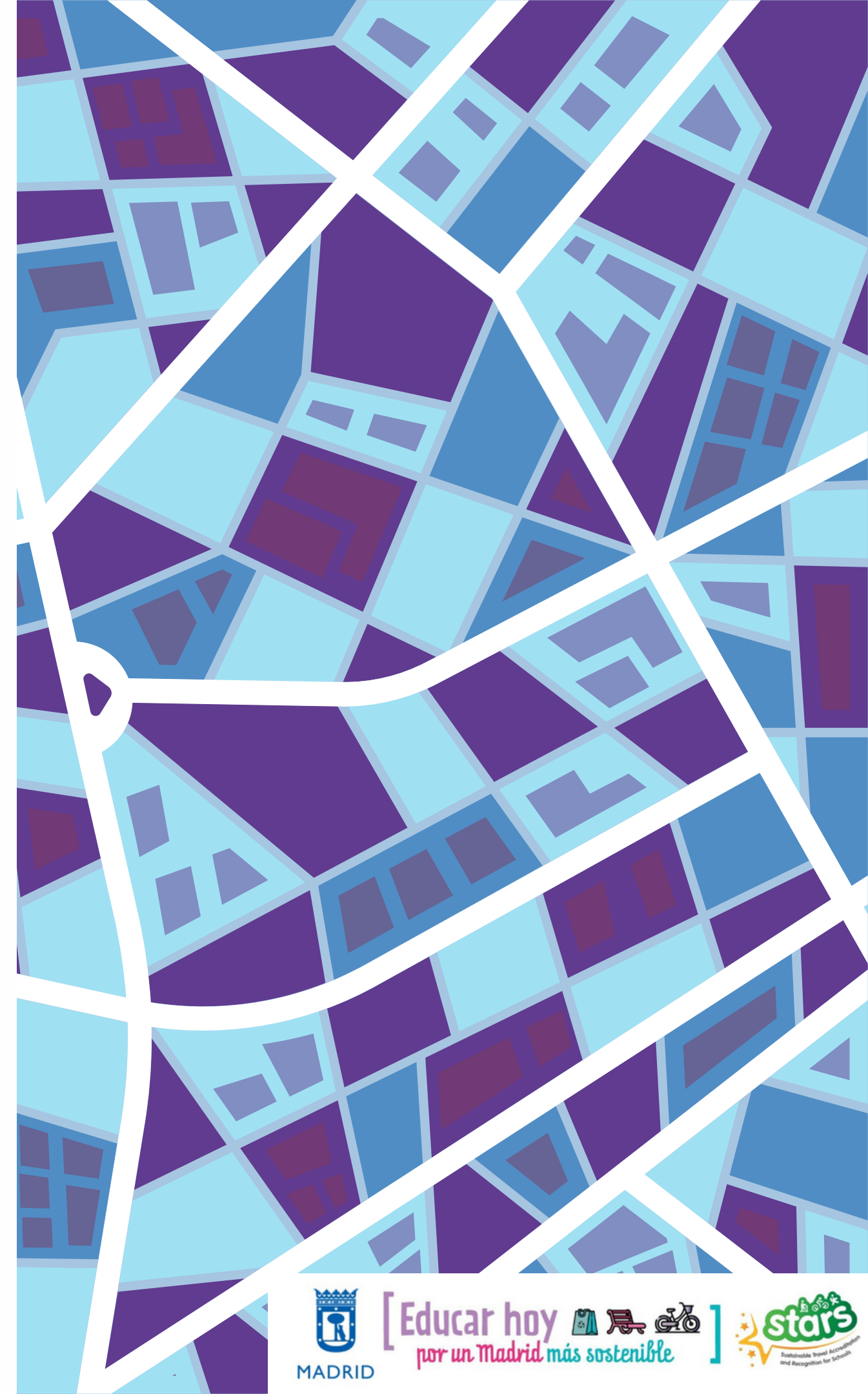


# ¿MADRID SIEMPRE HA SIDO ASÍ?

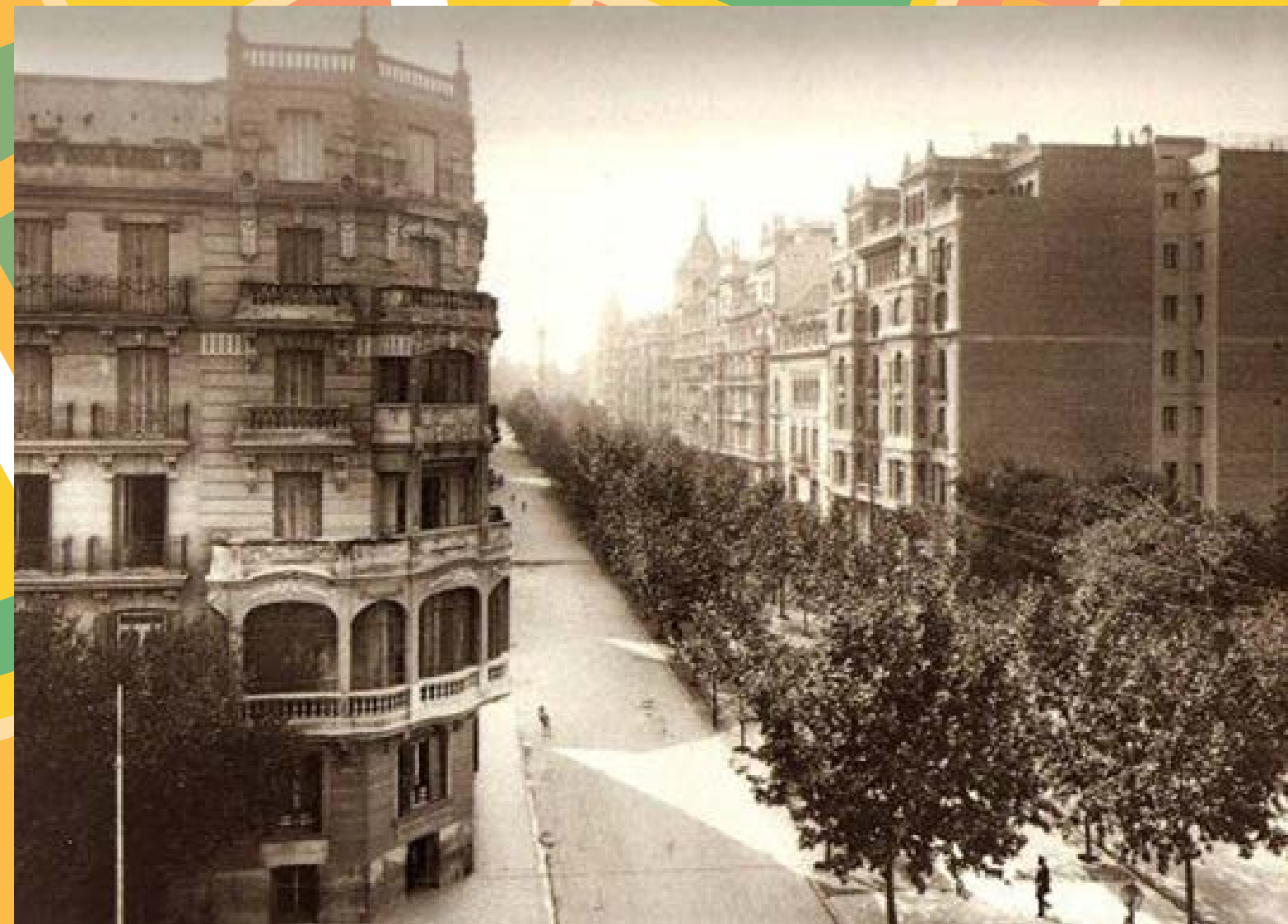
Calle Alcalá mediados s. XX



Calle Alcalá actual



# ¿MADRID SIEMPRE HA SIDO ASÍ?

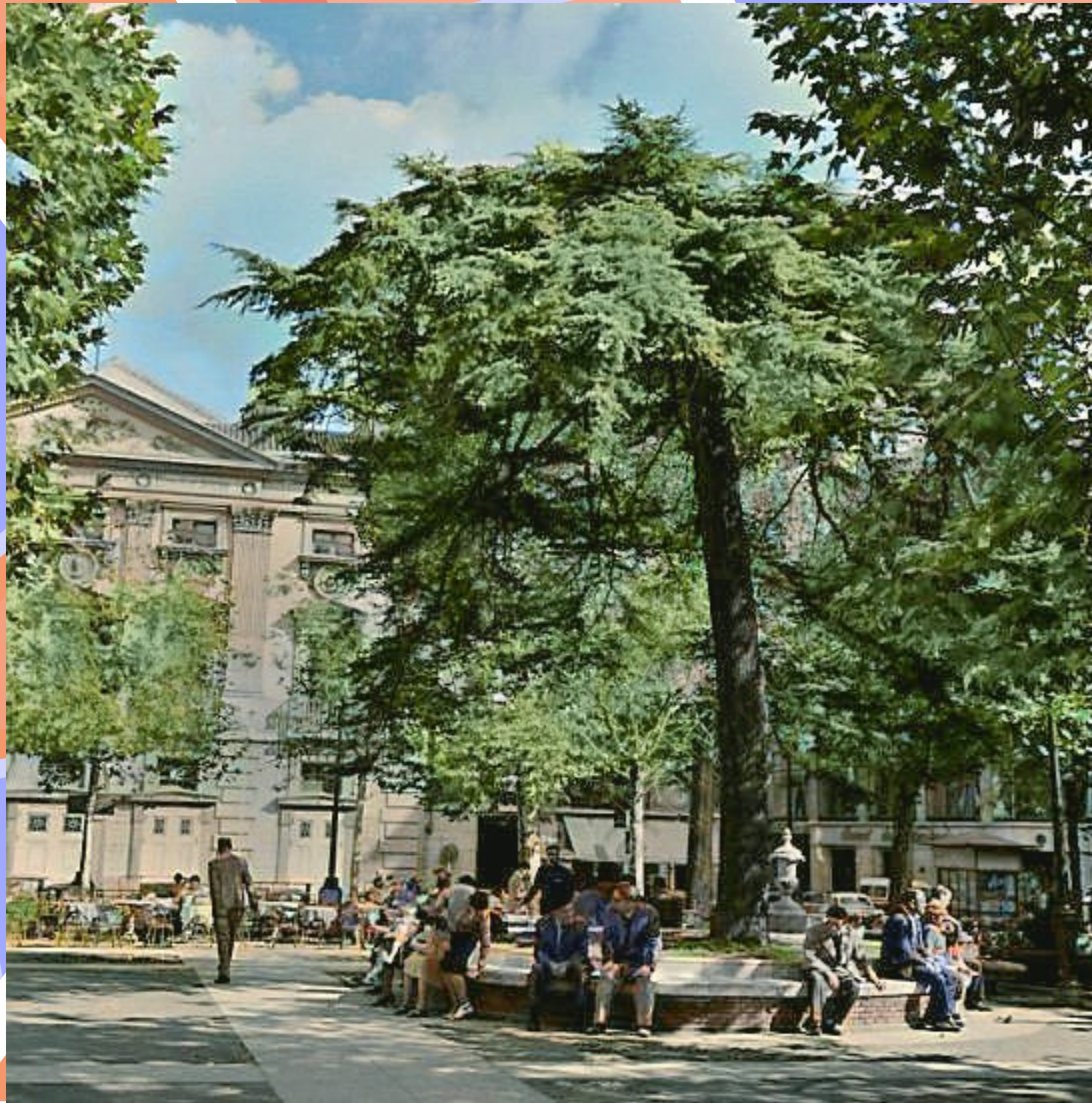


**Scalextric Atocha  
(Desmantelamiento: 1985)**

**C/Principe Vergara con C/Goya  
Principios s. XX**

**C/Principe Vergara  
Años 70**

# ¿MADRID SIEMPRE HA SIDO ASÍ?

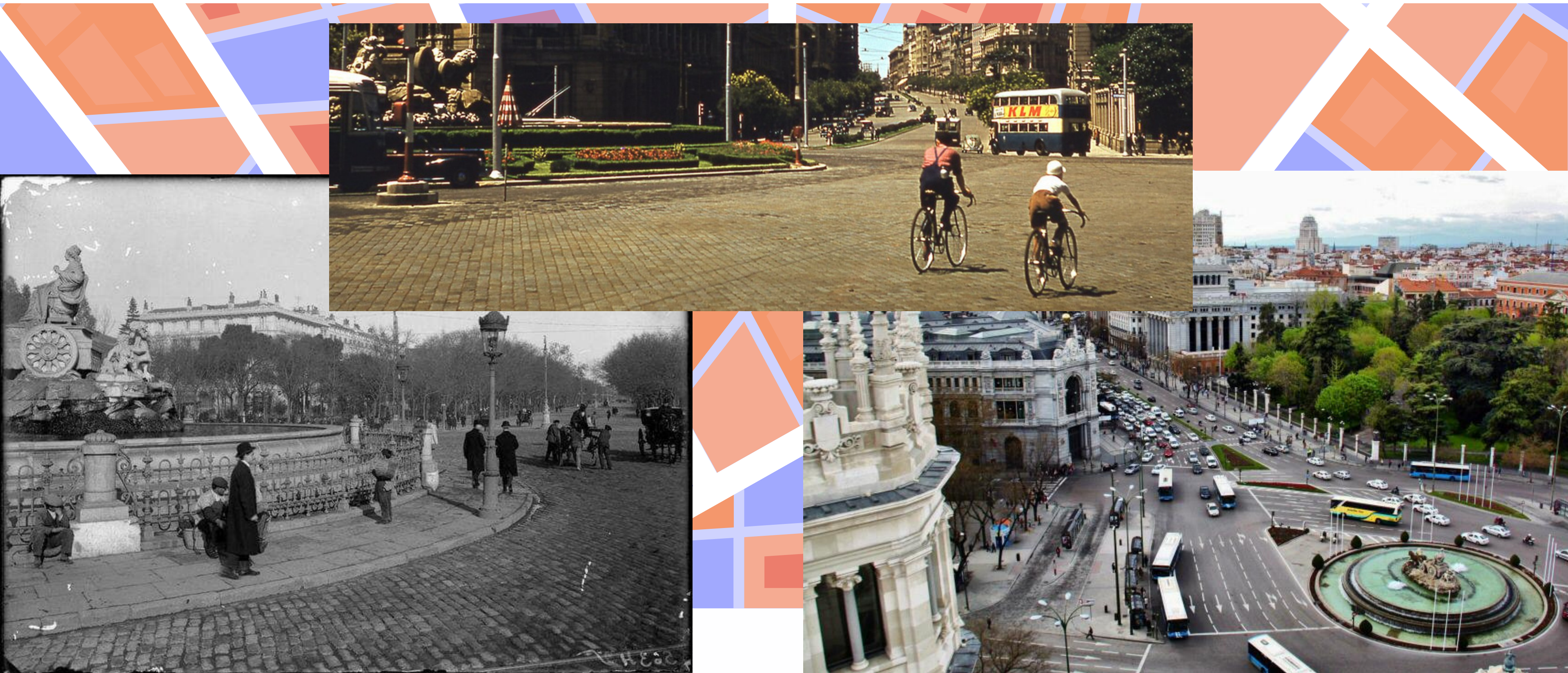


Plaza de Santa Ana s.XX



Plaza de Santa Ana actual

# ¿MADRID SIEMPRE HA SIDO ASÍ?

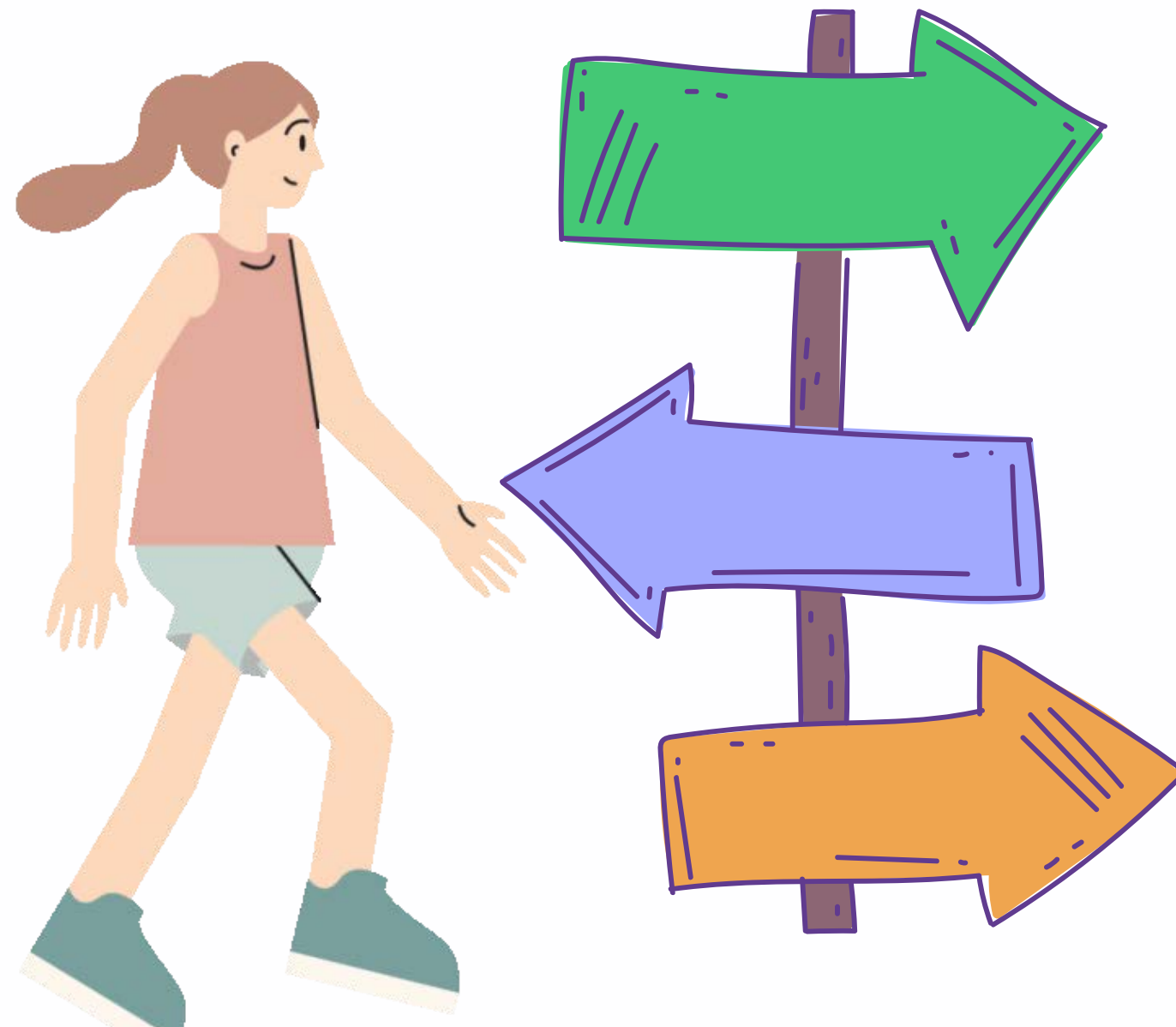


# Y EL URBANISMO... ¿INFLUYE EN CÓMO NOS MOVEMOS?

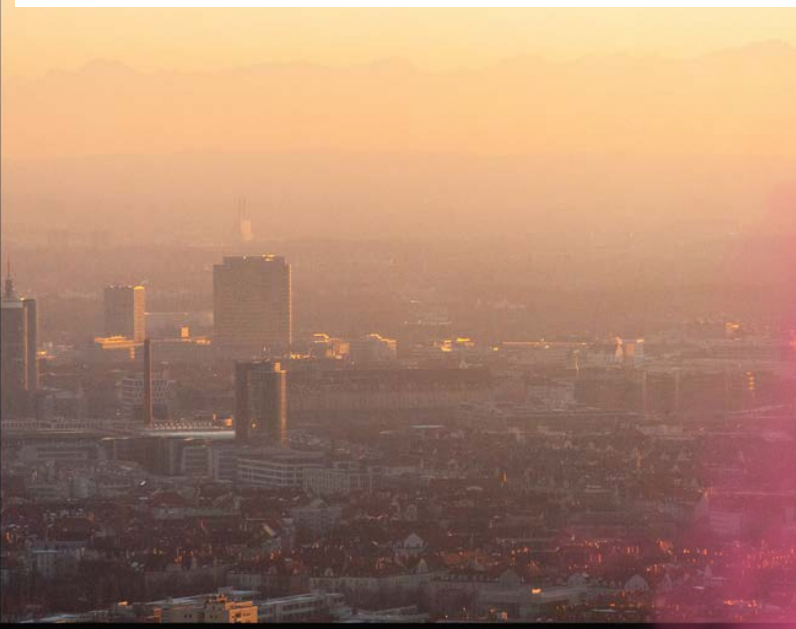




¿QUÉ ES LA  
MOVILIDAD?



**Contaminación  
atmosférica / acústica**



**Efecto isla de calor  
(pérdida de suelos)**



**La movilidad en ciudades  
es la responsable del 23%  
de los gases de efecto  
invernadero en la UE**

- Clean Cities Report 2022

**Modelo baja densidad**



**Sobrepoblación  
Alto uso del automóvil**



# ¿QUÉ CAMINO ELEGIIRÍAS?





¿Y si nos  
movemos  
demasiado  
e  
ineficiente-  
mente?



Here are 200 people in 177 cars



without cars



on 3 buses

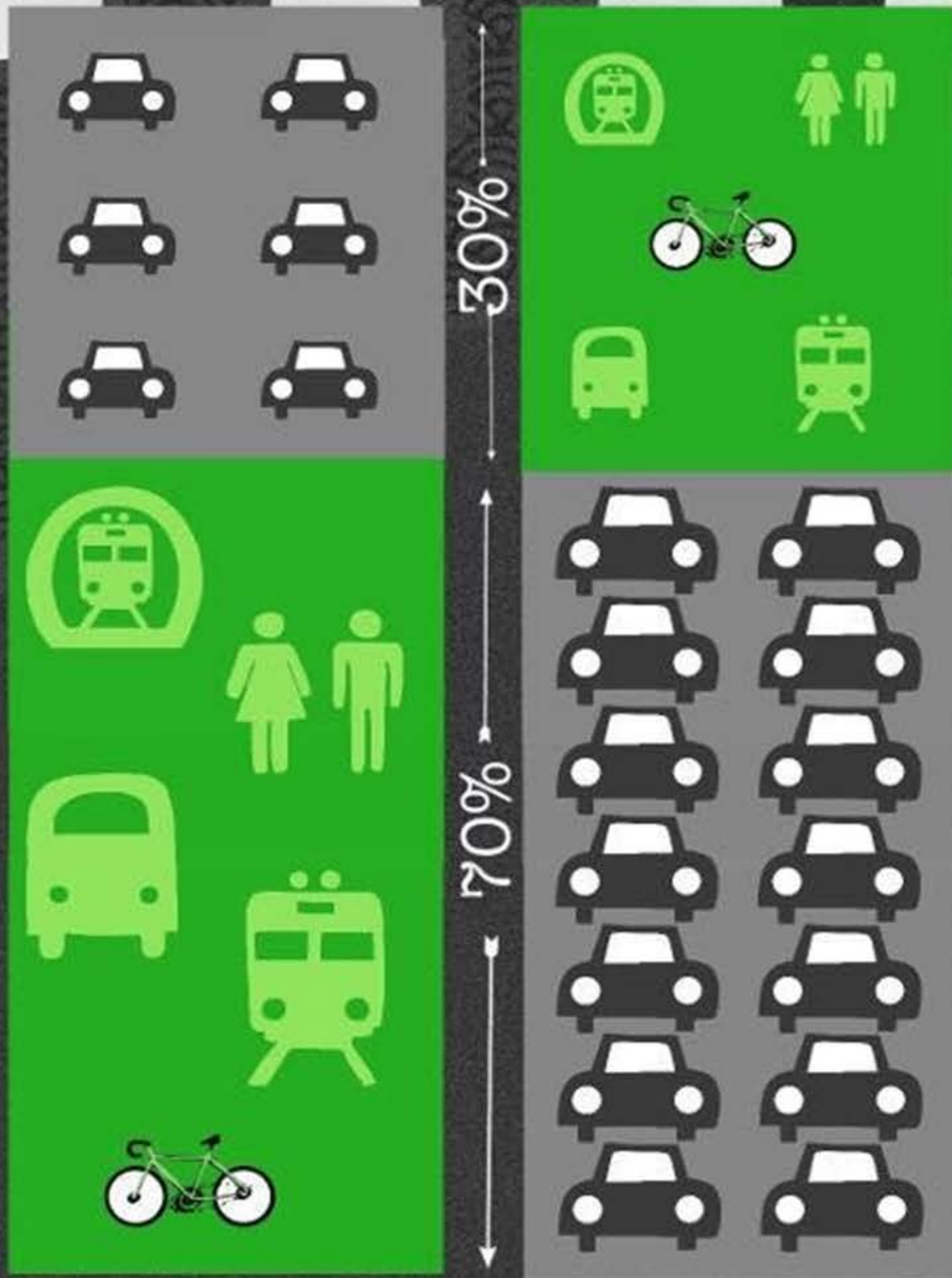


on bikes



Personas

Volumen



Apenas un 30% de la gente usa el coche en sus desplazamientos.

Pero ocupan un 70% del espacio en la ciudad.

Me lo expliquen...



# ESPACIO DEDICADO AL VEHÍCULO EN MADRID



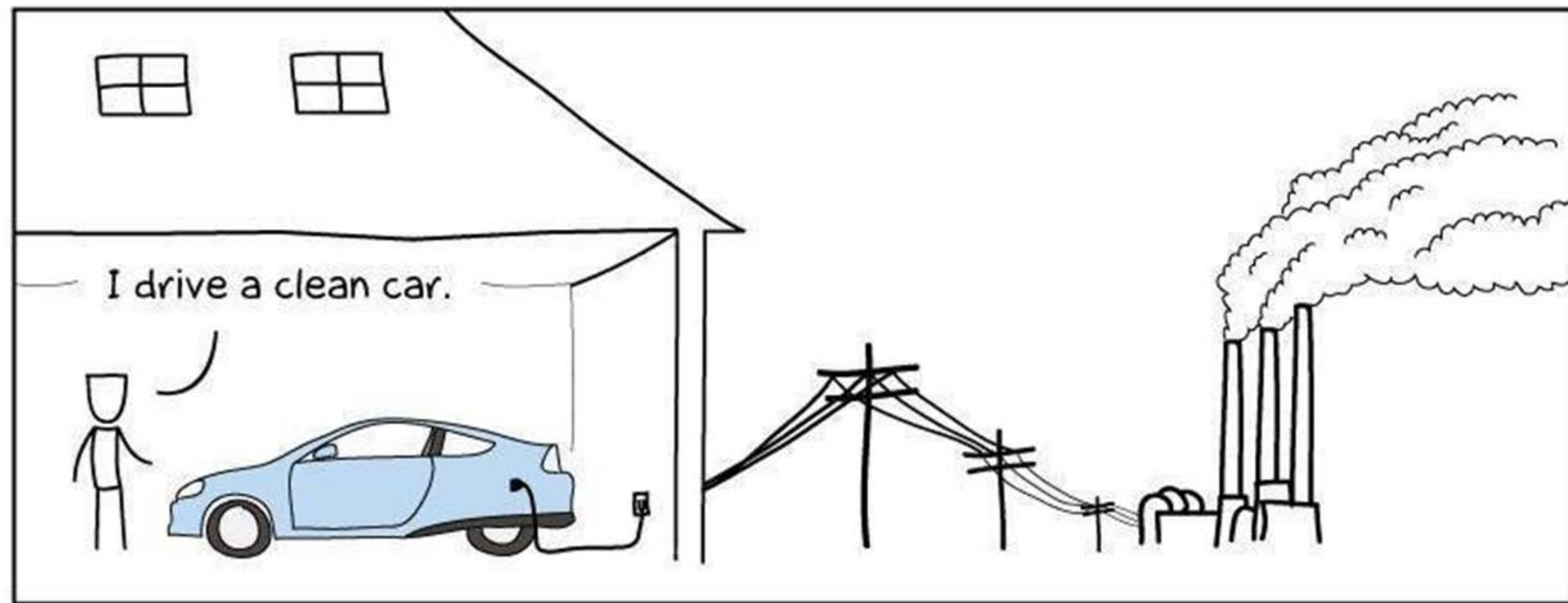
Fuente: Visor Plana de la Comunidad de Madrid



[ Educar hoy  ]  
por un Madrid más sostenible



# ¿Es el coche eléctrico la solución?



thedoghouseidiaries.com

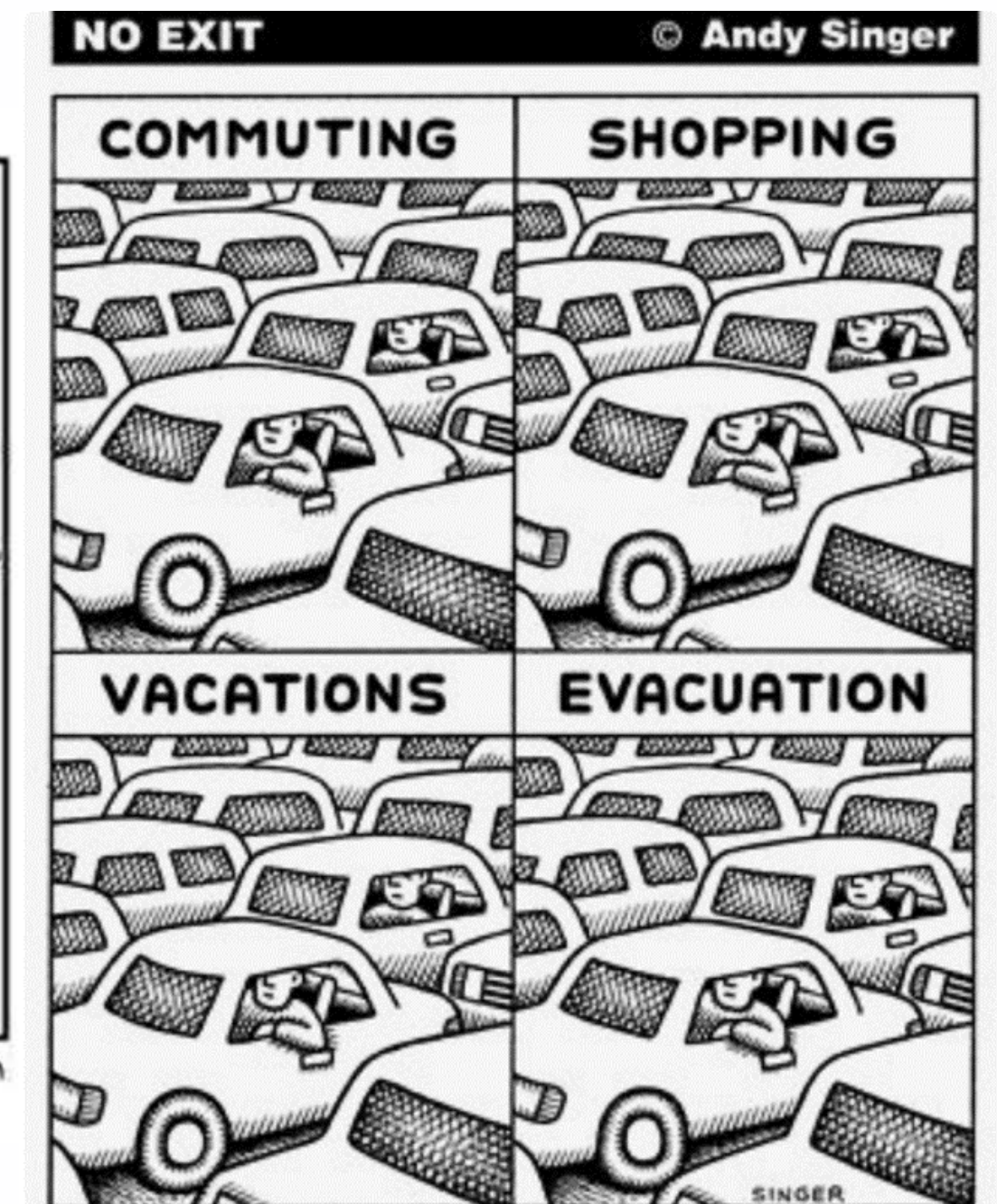
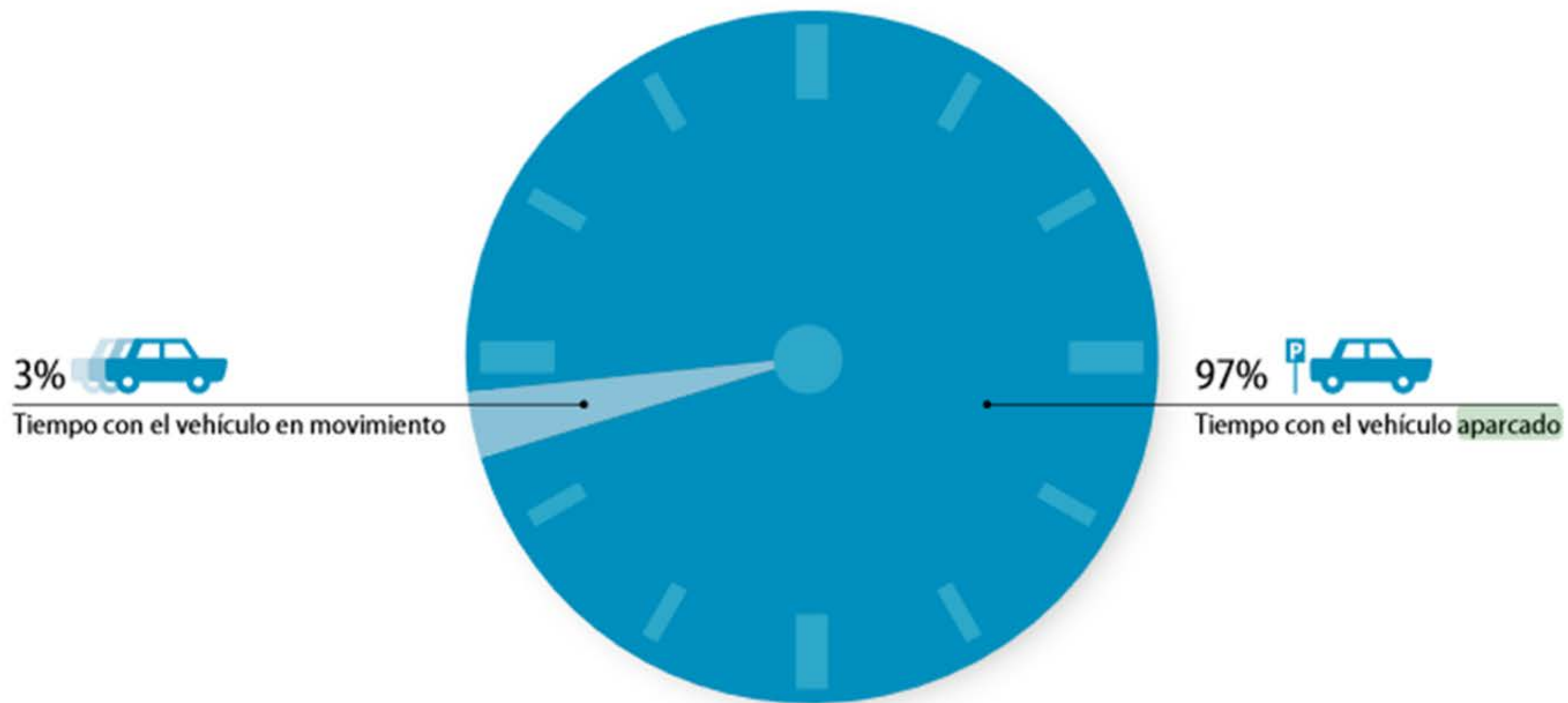


Figura 70. El tiempo de uso del automóvil a lo largo de su vida útil



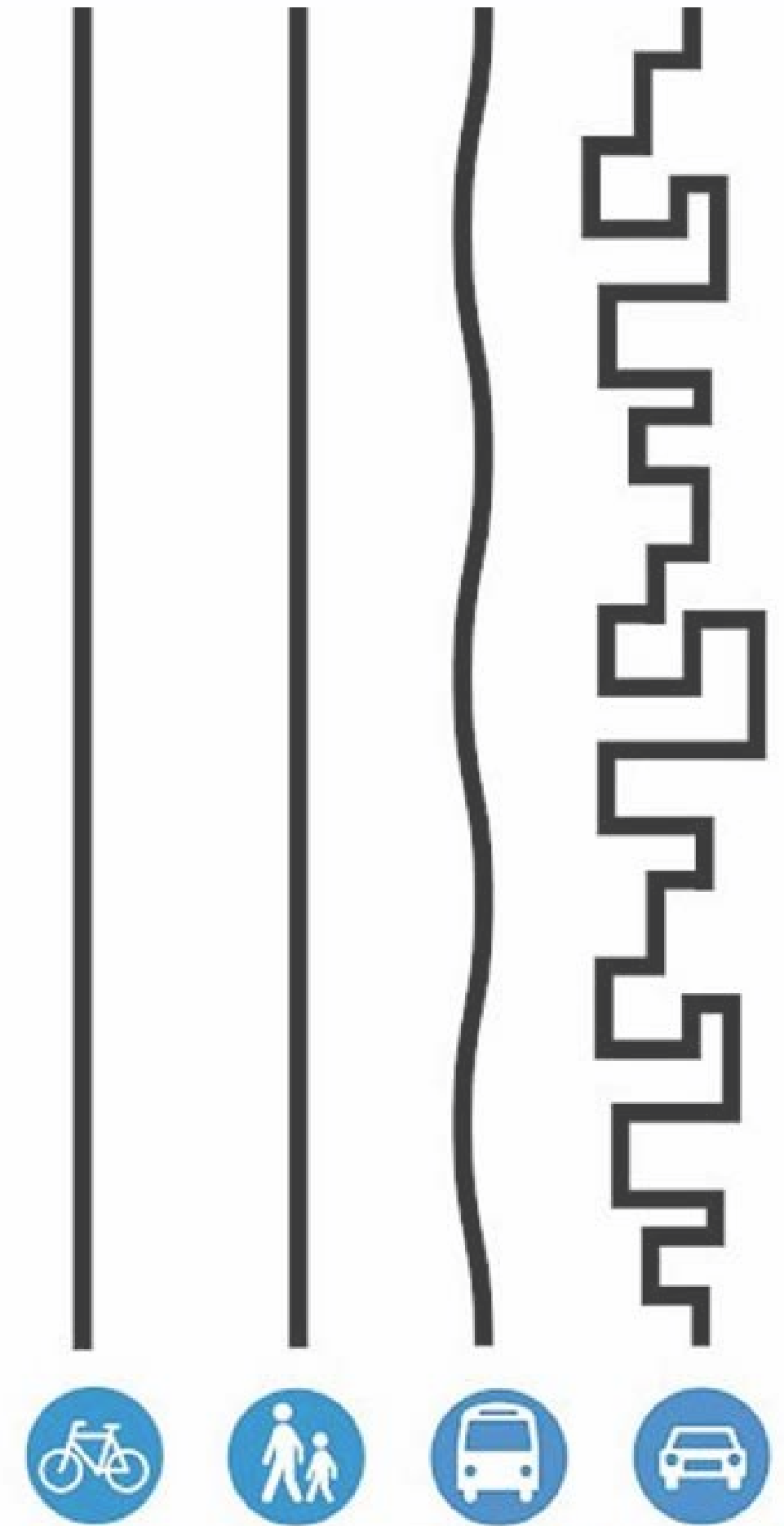
# HACIA LA MOVILIDAD SOSTENIBLE

1  

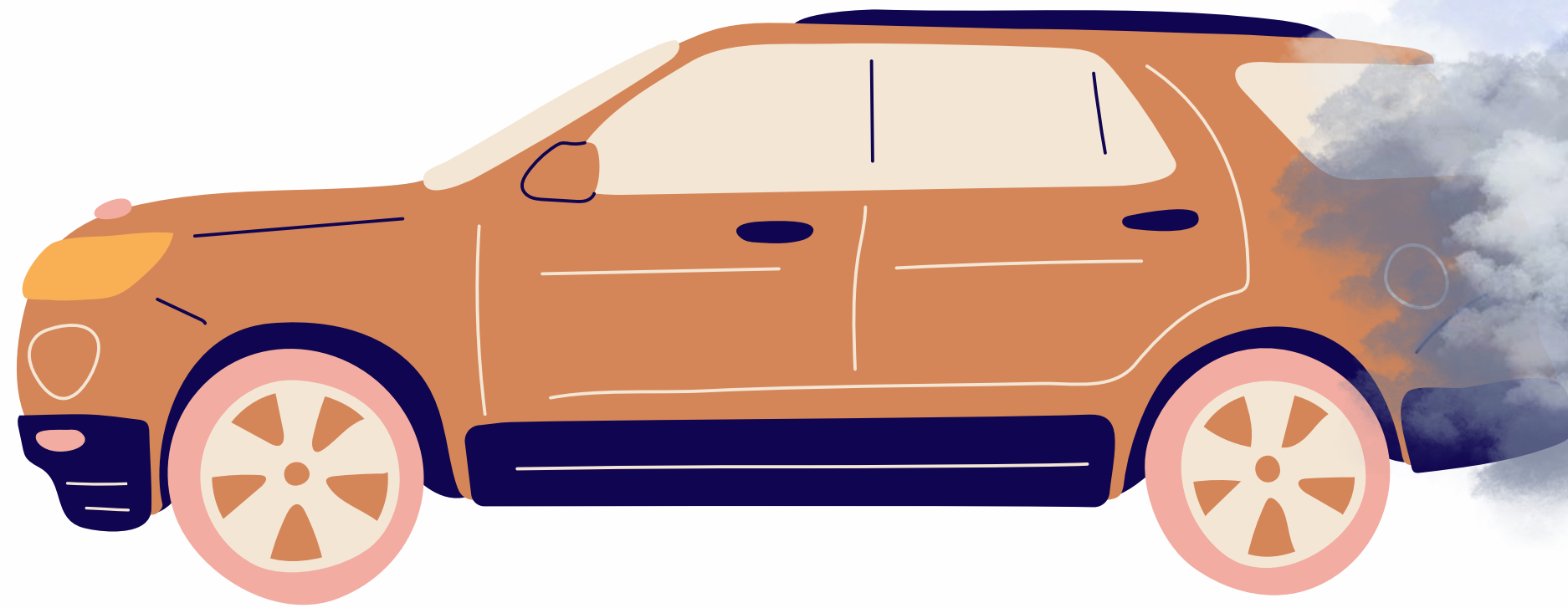
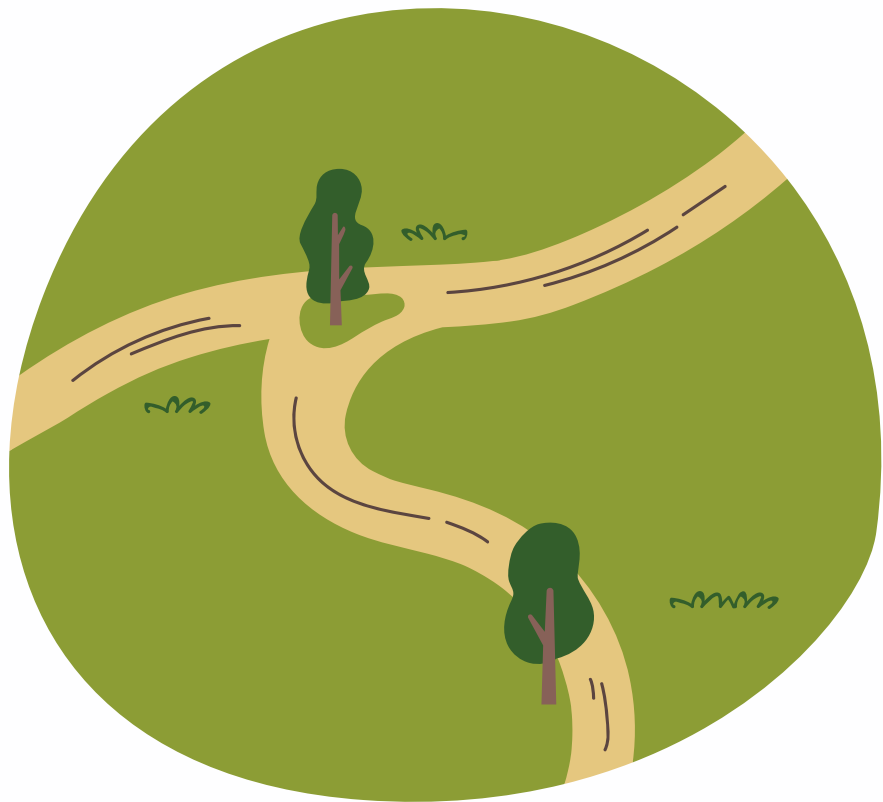
2 

3 

4 



# ¿AFECTA LA MANERA DE MOVERNOS A NUESTRA SALUD?





# ¿Sólo afecta al ser humano?



# CÓMO IMPACTA EL ENTORNO URBANO EN NUESTRA SALUD



MADRID 2050

# ¿CÓMO SERÍA LA CIUDAD QUE QUEREMOS?



[ Educar hoy    ]  
por un Madrid más sostenible

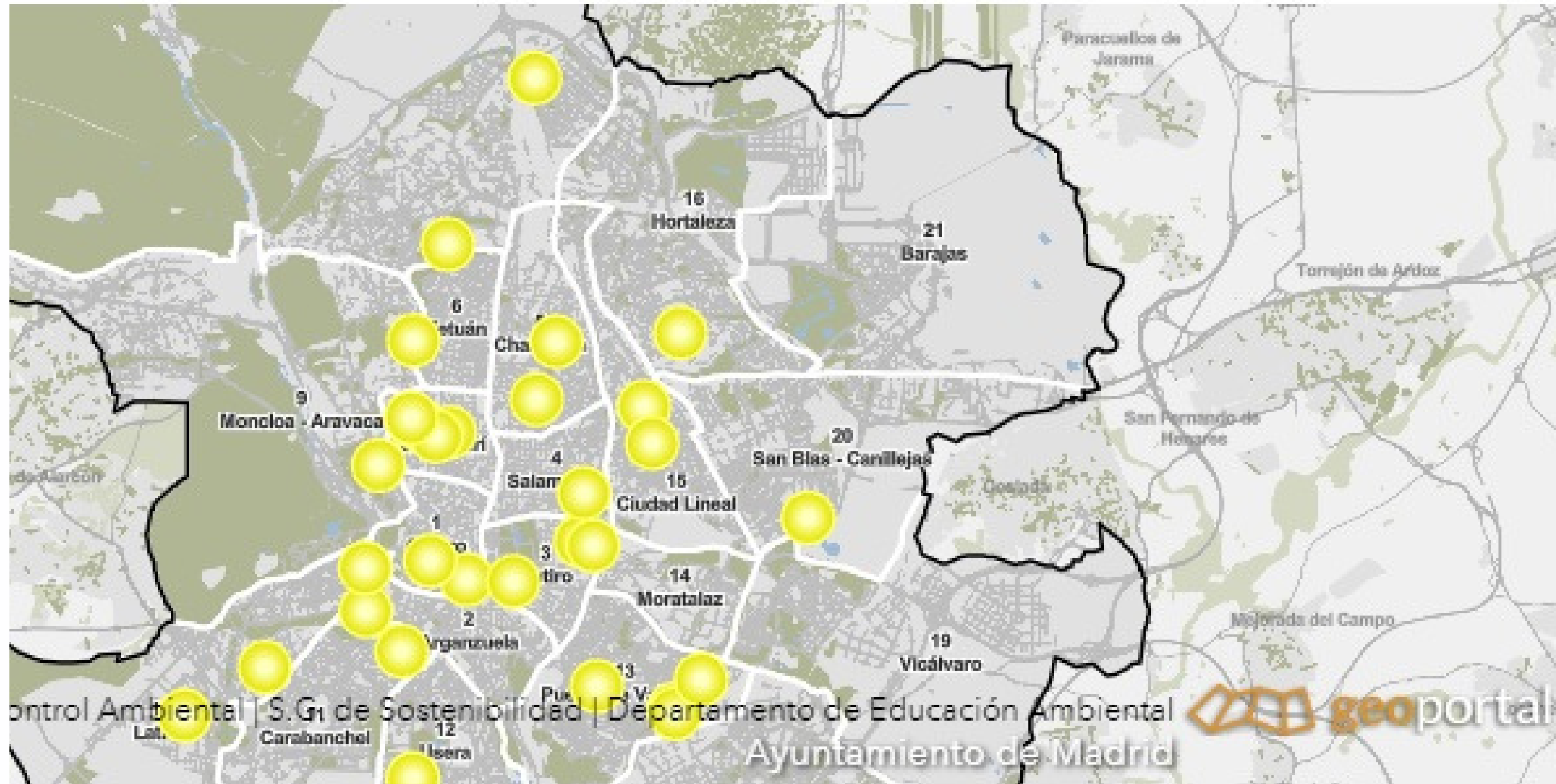


# GEOPORTAL

Presta atención y... ¡Toma nota!



# GEOPORTAL



Control Ambiental | S.G. de Sostenibilidad | Departamento de Educación Ambiental  
Ayuntamiento de Madrid



[ Educar hoy  por un Madrid más sostenible ]



# Visor STARS: 3 capas

## Inventario

Es la capa donde insertaremos todos los elementos que veamos en la calzada, aceras, mobiliario o equipamientos municipales

### INVENTARIO



Limitación 20 km/h. Calza...



Limitación 30 km/h. Calza...



Limitación 50 km/h. Calza...



Autopista Urbana. Calzada...



Bordillo Rebajado. Aceras



Bordillo sin Rebajar. Ace...



Zona Peatonal. Aceras



Acceso Garajes. Aceras



Fuentes. Mobiliario



Bancos. Mobiliario



Baños Públicos. Mobiliari...



Papeleras. Mobiliario



# Visor STARS: 3 capas

## Problemas

En esta capa marcaremos todas aquellos lugares que nos disgustan o creemos que suponen un obstáculo a la movilidad activa y sostenible



Velocidad Excesiva Coches...



Paso de Peatones sin Visi...



Falta Paso de Peatones. C...



Pasarela Peatonal Conexio...



Baches / Socavones. Calza...



Acera Estrecha. Aceras



Obstáculo en Acera. Acera...



Salida Garaje en Acera. A...



Motos Mal Aparcadas en Ac...



Baches / Socavones. Acera...



Tiempo Semáforo Corto. Mo...



Falta Banco. Mobiliario



# Visor STARS: 3 capas

**Propuestas** Esta es la parte más interesante puesto que en ella identificaréis vuestras propuestas de mejora y demandas para hacer de Madrid la ciudad que queréis.



Añadir Farola Iluminando ...



Añadir Contenedor. Mobili...



Añadir Árbol / Vegetación...



Mejorar Pintura Carril Bu...



Añadir Mesas. Mobiliario



Añadir Fuentes. Mobiliari...



Ampliar tiempo en Segundo...



Mejorar Pintura Carril Mu...



Añadir Papelera. Mobiliar...



Añadir Baño Público. Mobi...



Mejorar Pintura Carril Bi...



Incorporar Conexión Carri...

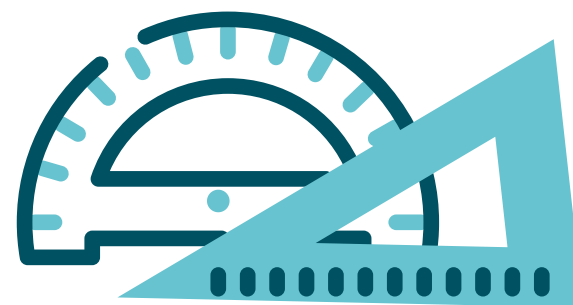
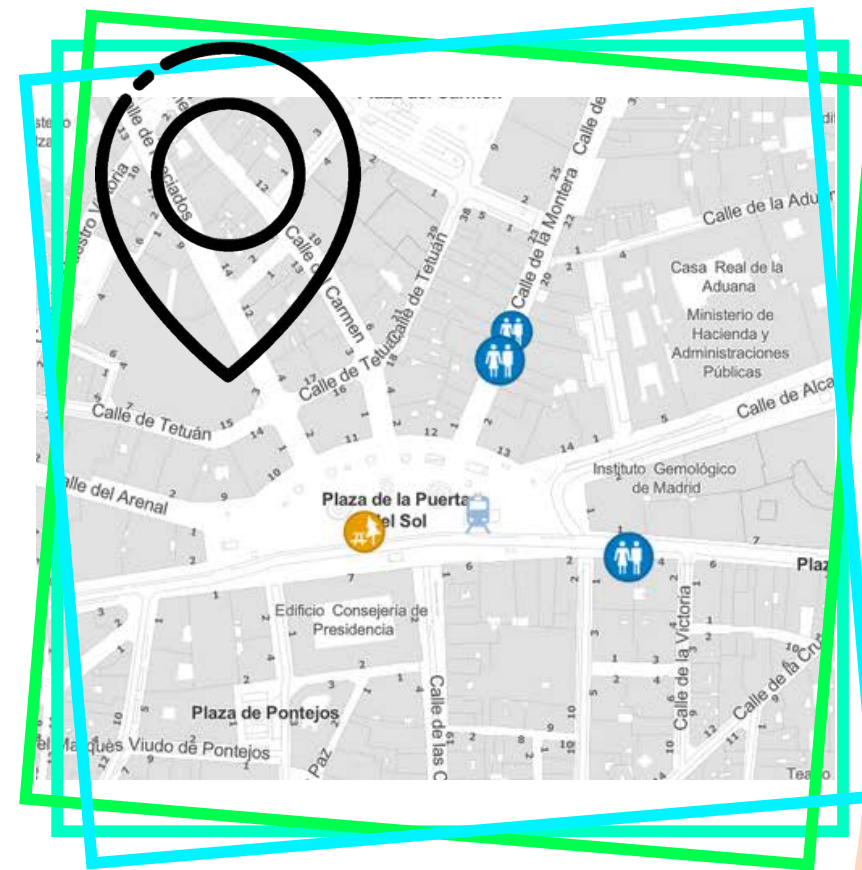




# ¡HAGAMOS UNA

# PRUEBA!

Urbanistas por un día



# ¡MANOS A LA OBRA!



 **Moncloa**

**SAGRADOS CORAZONES**

 **Metro Argüelles**

 **Colonia Manzanares**

**IES ADO**

**SANTAMARCA**

 **Ventura Rodríguez**

**LICEO FRANCÉS**

**Paseo Florida**

**IES SAN ISIDRO**

**S. ALBERTO MAGNO**

 **Cuesta S. Vicente**

# DIAGNÓSTICO DEL ENTORNO ESCOLAR

Es vuestro turno: tenéis que trasladar todo lo aprendido en vuestros entornos escolares



# CARTA A LA AUTORIDAD





¡GRACIAS!