

## CARACTERÍSTICAS DE LOS PROGRAMAS DE FORMACIÓN Y EMPLEO “TALLERES DE FORMACIÓN Y EMPLEO DESARROLLADOS EN EL MARCO DEL PROYECTO DEL FONDO DE REEQUILIBRIO TERRITORIAL” (FRT)

### **Forma de gestión de los talleres:**

Los Programas de Formación y Empleo desarrollados en el marco del Proyecto denominado Fondo de Reequilibrio – FRT - son programas mixtos de formación y empleo cuyos objetivos fundamentales son la cualificación profesional y la mejora de la empleabilidad de las personas desempleadas madrileñas.

Cabe destacar que el Fondo de Reequilibrio Territorial tiene como objetivo paliar el desequilibrio histórico existente en el ciudad de Madrid que afecta especialmente a los distritos del Sur y este de la ciudad. Con este Fondo, el Ayuntamiento de Madrid, pretende llevar a cabo diferentes acciones y proyectos que sirvan para equilibrar esta ciudad y cubrir algunas necesidades básicas de los barrios y distritos.

La estrecha colaboración entre la AE de Madrid y los 21 distritos de la Ciudad de Madrid, se ha reflejado en el gran esfuerzo por parte de todos, en el diseño, estudio y puesta en marcha de toda la Programación de Talleres de Empleo en el año 2019, ofertando así una amplia y variada oferta de especialidades en diferentes ramas profesionales con el objetivo de llegar al mayor número de usuarios desempleados.

Con exclusiva aportación económica municipal, la Agencia para el Empleo desarrolló cuarenta y cuatro talleres durante el año 2019, en los que se contrató, bajo la modalidad de obra o servicio, a 647 alumnos trabajadores que tras su formación realizaron la práctica laboral asociada en dependencias municipales.

El estudio se realizó sobre los 32 talleres que finalizaron en el año 2019, lo que suponen 400 alumnos trabajadores formados.

Las actividades que componen estos Talleres de Formación y Empleo (TFR) son:

- Formación teórica y práctica. Conjugan el aprendizaje teórico de una competencia profesional con la práctica laboral real de la misma.
- Contratación de los alumnos por la Agencia para el Empleo de Madrid, con objeto de que continúen su formación mediante el desarrollo de trabajos reales.
- Orientación e Intermediación laboral.

**Número de programas:** En el año 2019 finalizaron un total de 32 programas de Formación y empleo enmarcados dentro del Fondo de Reequilibrio Territorial (TFR).

**Alumnos trabajadores formados:** 438

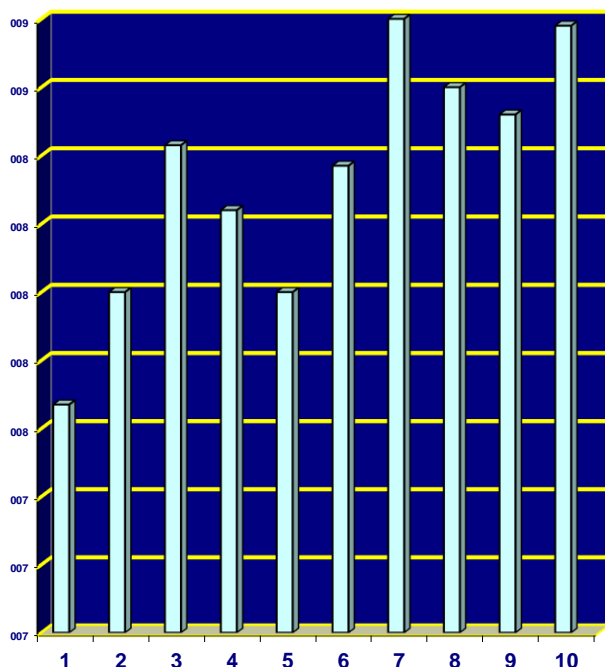
**Destinatarios:** Desempleados madrileños principalmente jóvenes, mujeres con especial es problemas de empleabilidad, parados de larga duración, mayores de 45 años y otros colectivos con especiales dificultades como personas con discapacidad e inmigrantes.

PERSONAS CONVOCADAS (PLAZAS)	ALUMNOS FORMADOS	CUSTIONARIOS RECOGIDOS
473	438	389

EVALUACIÓN DE LA SATISFACCIÓN

AÑO 2019	NIVEL DE SATISFACCIÓN												
	ALUMNOS FORMADOS	ALUMNOS ENCUESTADOS	PERFIL	CONTENIDOS	INSTALACIONES	EQUIPAMIENTO	MATERIAL DIDÁCTICO	OTROS MATERIALES	FORMADORES	COORDINACION	AMBIENTE EN EL TRABAJO	GLOBAL	SATISFACCIÓN MEDIA
	438	389	7,67	8	8,43	8,24	8	8,37	8,8	8,60	8,52	8,78	<b>8,34</b>

**GRADO DE SATISFACCIÓN**  
**PROGRAMAS DE FORMACIÓN Y EMPLEO FINANCIADOS CON FONDOS MUNICIPALES 2019**  
**TALLERES DE FORMACIÓN Y EMPLEO DEL FONDO DE REEQUILIBRIO**



- 1 Perfil grupo
- 2 Contenidos
- 3 Instalaciones
- 4 Equipamiento
- 5 Material didáctico
- 6 Otros materiales
- 7 Formadores
- 8 Coordinación
- 9 Ambiente de trabajo
- 10 Satisfacción Global

## EVALUACIÓN CUALITATIVA

### **Comentarios Generales de los Programas:**

Durante el año 2019 en la Agencia para el Empleo se han desarrollado 56 acciones de Formación y Empleo con presupuesto municipal, de las cuales 12 se encuadran dentro de la programación de "Programas de Formación y Empleo" (TFYE) , y 44 dentro de la programación municipal de "Fondo de Reequilibrio Territorial" (FRT).

En el año 2019 de estos programas han finalizado 5 TFYE y 32 FRT.

Sobre estos 32 talleres (FRT 2019) se ha realizado un seguimiento normalizado por los técnicos coordinadores de Formación de la Agencia para el Empleo.

La valoración global media que ha obtenido en estas imparticiones ha alcanzado 8,34 puntos, en una escala de 0 a 10, por lo que se puede decir que ha sido bastante satisfactoria.

### **Aspectos Positivos:**

- La mayor valoración otorgada por los alumnos recae en los formadores, lo que indica un profesorado muy preparado.
- Buena coordinación de los programas.
- Destaca también una apreciación muy positiva en el ambiente en el trabajo y la satisfacción general del taller.
- En general los alumnos están muy satisfechos con los cursos y piensan que mejora sus probabilidades de inserción laboral.

### **Aspectos Negativos:**

- No se observan aspectos negativos relevantes.

### **Comentario/Sugerencia para mejorar las próximas ediciones:**

- Mejorar el proceso de selección de los alumnos más acorde con los contenidos de los Talleres.