

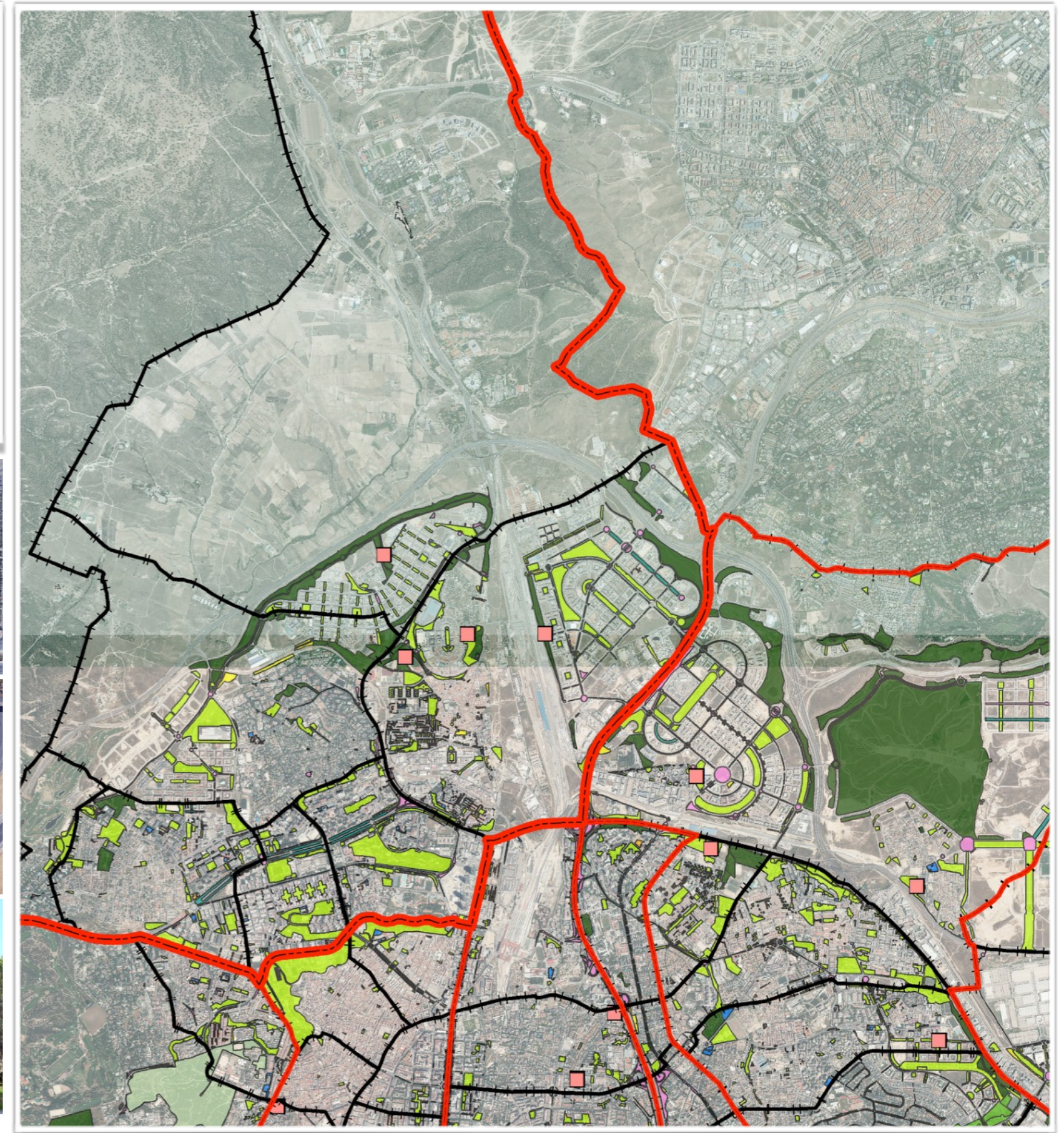
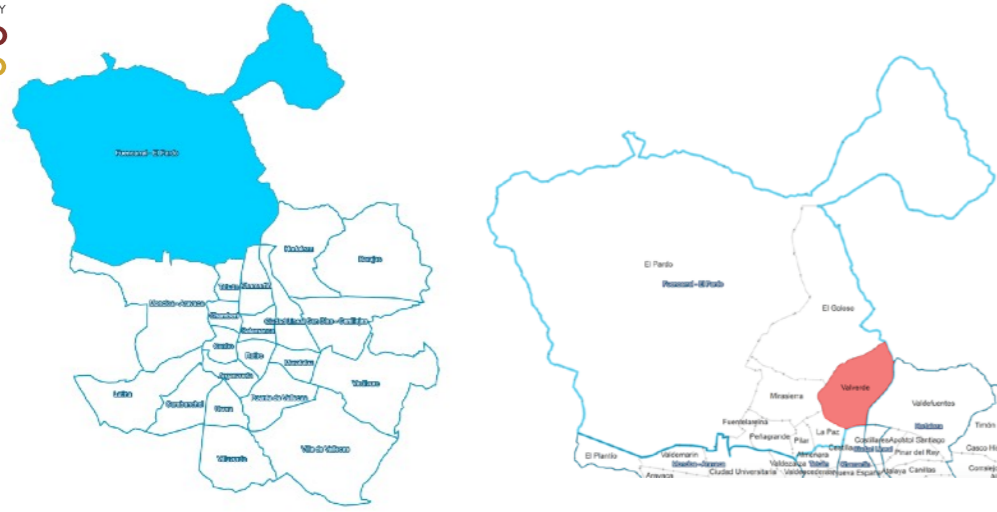


PLAN ESTRATÉGICO DE ZONAS VERDES ARBOLADO Y BIODIVERSIDAD DE LA CIUDAD DE MADRID

ANÁLISIS PARQUES Y ZONAS VERDES POR BARRIO

DISTRITO FUENCARRAL

BARRIO VALVERDE

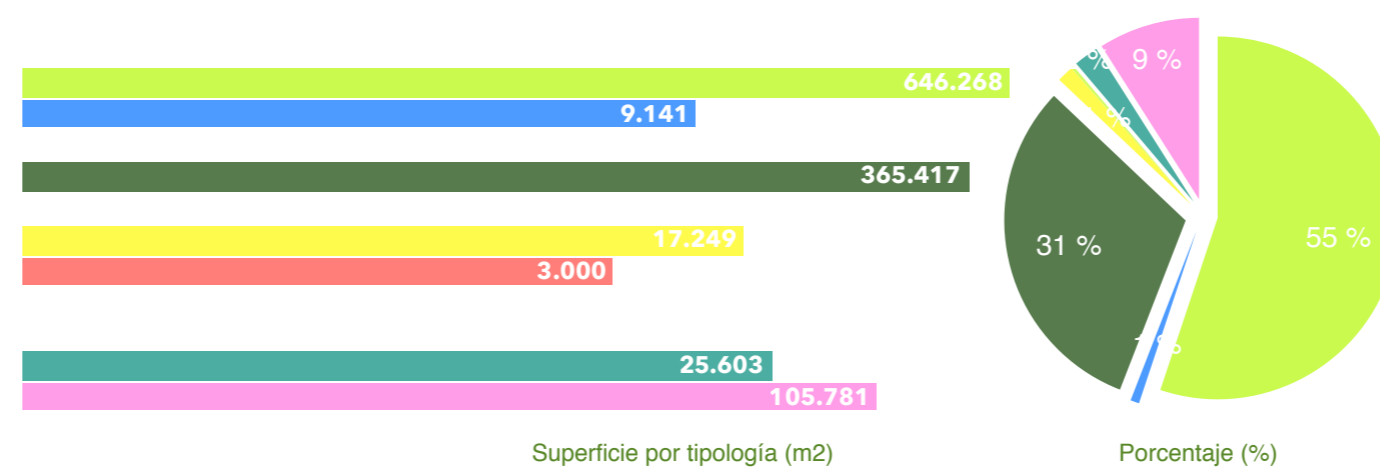


TIPOLOGÍA ESPACIOS VERDES

Categoría	Tipo	Superficie por categoría (m2)	Superficie por tipo (m2)	%
Parques y zonas de recreo	Parques de ciudad	1.020.826		0 %
	Parques o jardines históricos			0 %
	Parques o jardines botánicos			0 %
	Parques o jardines urbanos		646.268	55 %
	Parques zoológicos			0 %
	Espacios verdes institucionales		9.141	1 %
	Jardines privados			0 %
	Cementerios			0 %
	Instalaciones deportivas			0 %
	Parques forestales		365.417	31 %
	Espacio fluvial			0 %
Solares	Vegetación espontánea o solares	17.249	17.249	1 %
Edificios verdes	Balcones verdes	0		0 %
	Jardines verticales			0 %
	Cubiertas vegetales			0 %
	Atrium			0 %
Huertos urbanos y viveros	Huertos urbanos	3.000	3.000	0 %
	Viveros		0 %	
Calles e infraestructuras	Arbolado viario		0 %	
	Calles verdes		25.603	2 %
	Infraestructura ajardinada	131.384	105.781	9 %
	Vías ferroviarias		0 %	
	Elementos verdes móviles		0 %	
Total		1.172.459	1.172.459	100 %



TIPOLOGÍA DE ZONAS VERDES



ANÁLISIS DE PARQUES Y ZONAS VERDES POR BARRIO



DISTRITO FUENCARRAL

BARRIO VALVERDE

CARACTERÍSTICAS Y CALIDAD DE LAS ZONAS VERDES

- COMPOSICIÓN -

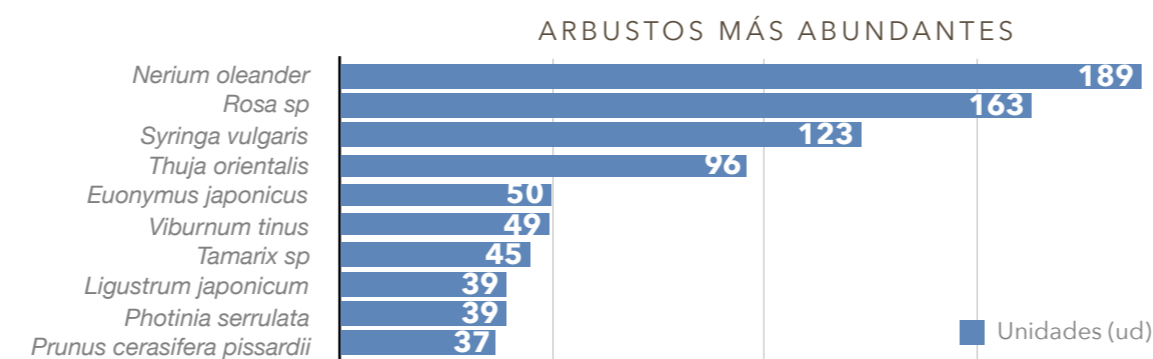


MASAS ARBÓREAS

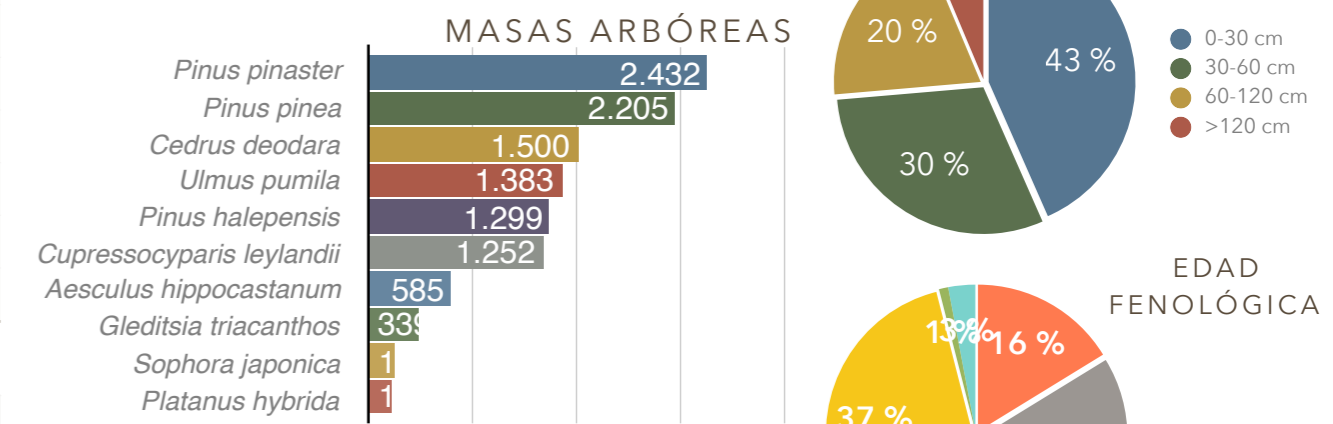
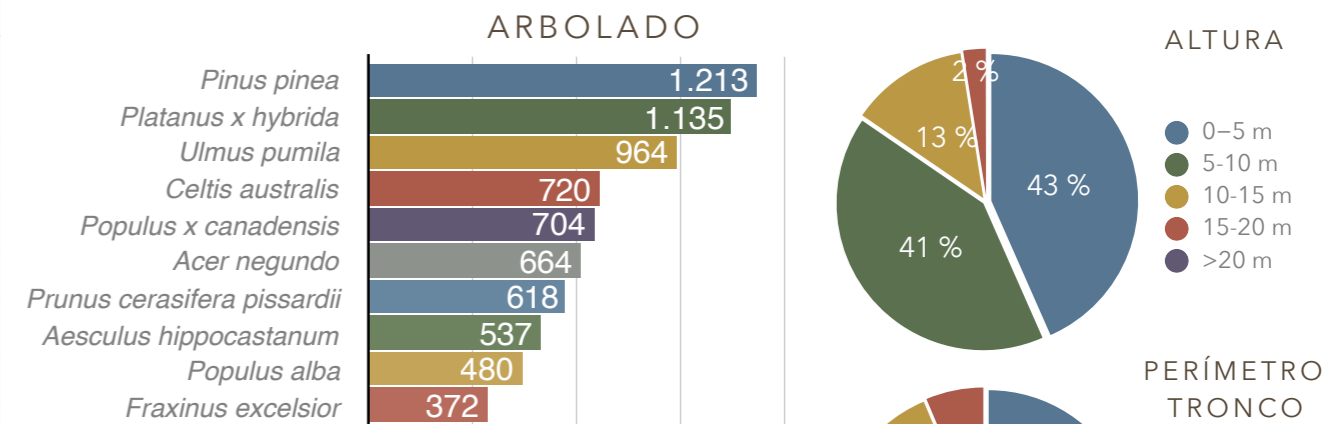
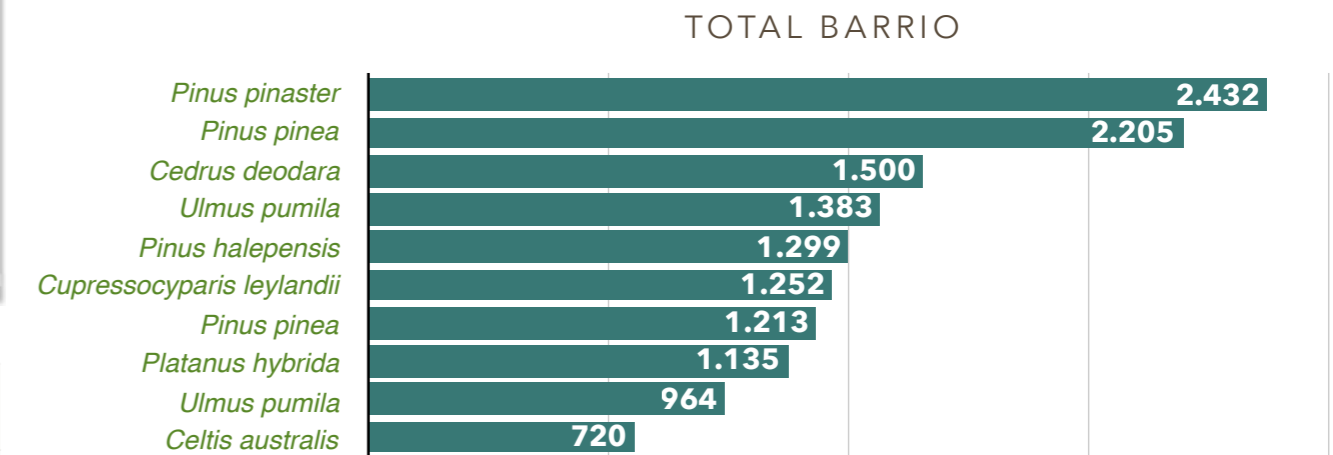
ARBOLADO				
Categoría	Parámetros de estudio	Unidades (ud)	%	
Especie	Nº especies distintas presentes	163	34 %	
	Especie más abundante	Pinus pinea		
	Porcentaje especie más abundante	1.213	9 %	
	Porcentaje de las 10 especies más abundantes	7.407	57 %	
	Total árboles	13009	2,46 %	
Características dendrométricas	Diámetro copa medio (m)	0-5 m	75 %	
		5-10 m	23 %	
		>10 m	3 %	
	Altura total (%)	0-5 m	43 %	
		5-10 m	41 %	
		10-15 m	13 %	
		15-20 m	2 %	
		>20 m	0 %	
		Perímetro tronco a 1,30 cm (%)	0-30 cm	43 %
			30-60 cm	30 %
60-120 cm	20 %			
>120 cm	6 %			
Edad fenológica	Recién plantado y no consolidado	2.112	16 %	
	Joven	5.577	43 %	
	Maduro	4.799	37 %	
	Viejo	132	1 %	
	Muerto-decrépito	388	3 %	
Disposición	Aislado	3.076	26 %	
	Alineación Monoespecífica	5.609	48 %	
	Alineación Heterogénea	1.145	10 %	
Ocupación	Ocupaciones más abundantes	Sobre Pradera	30 %	
		Sobre Agrupación Arbustiva	28 %	
		Sobre Terrizo	17 %	
		Sobre Césped	12 %	
		Otros	13 %	

Categoría	Parámetros de estudio	Unidades (ud)	%
Superficie	Superficie (ha)	28	
Especie	Nº especies distintas presentes	29	
	Especie más abundante	Pinus pinaster	
	Porcentaje especie más abundante	2.432	19 %
	Porcentaje 10 especies más abundantes	11.311	90 %
	Total árboles	12.527	
Características dendrométricas	Altura media	8	
	Perímetro medio tronco a 1,30 m	56	
	Recién plantado y no consolidado	107	1 %
Edad fenológica	Joven	7.828	62 %
	Maduro	4.578	37 %
	Viejo	15	0 %
	Muerto y decrépito	0	0 %
Disposición	Agrupación Monoespecífica	315	3 %
	Agrupación Heterogénea	12.213	97 %

Tipo	Categoría	Parámetro de estudio	Unidades	
Arbustos aislados	Especie	Nº especies distintas presentes	140	
		Especie más abundante	Nerium oleander	
		Porcentaje especie más abundante	11 %	
		Total arbusto	1.675	
Características dendrométricas		Altura media (m)	1,3	
		Envergadura media (m)	0,9	
Agrupación de arbustos	Superficie (m²)		153.348,3	
		Especie	Nº especies distintas presentes	170
		Densidad media		3,0

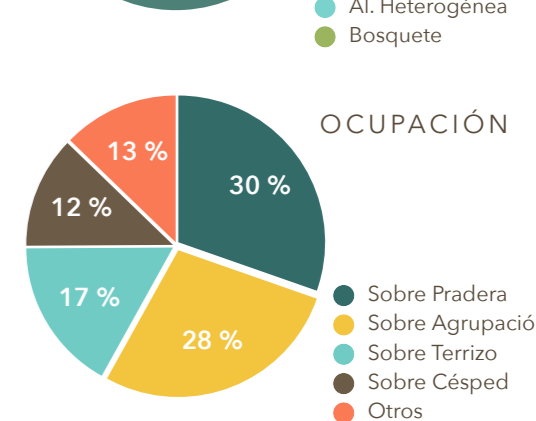
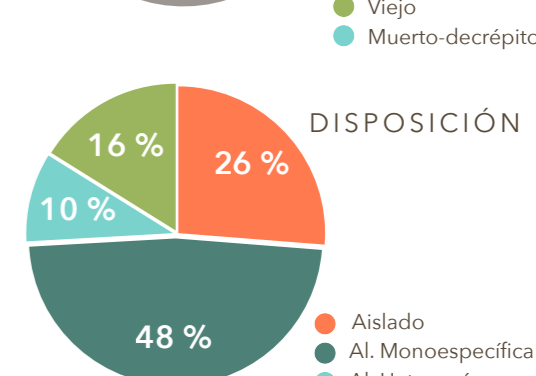
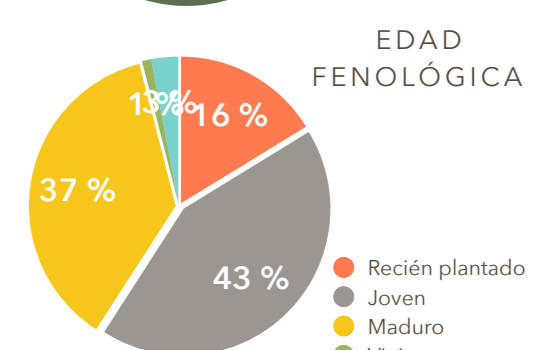
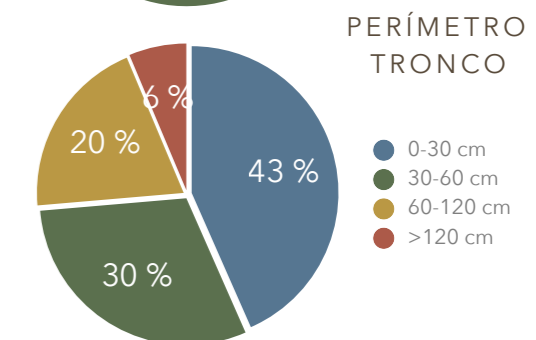
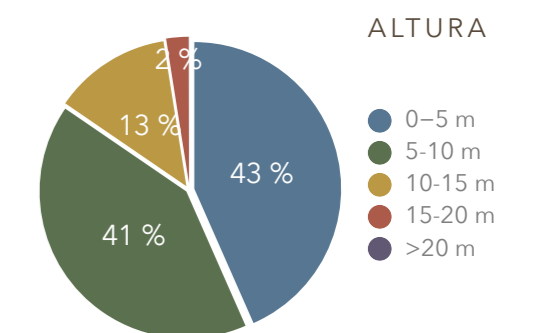


ESPECIES MÁS ABUNDANTES DE ARBOLADO



ESPECIES ÁRBOLES MÁS ABUNDANTES EN EL BARRIO (TOTAL)

Especie	Unidades (ud)	%
Pinus pinaster	2.432	10 %
Pinus pinea	2.205	9 %
Cedrus deodara	1.500	6 %
Ulmus pumila	1.383	5 %
Pinus halepensis	1.299	5 %
Cupressocyparis leylandii	1.252	5 %
Pinus pinea	1.213	5 %
Platanus hybrida	1.135	4 %
Ulmus pumila	964	4 %
Celtis australis	720	3 %
Otros	11.433	45 %
Total	25.536	100 %





ANÁLISIS DE PARQUES Y ZONAS VERDES POR BARRIO

DISTRITO FUENCARRAL

BARRIO VALVERDE

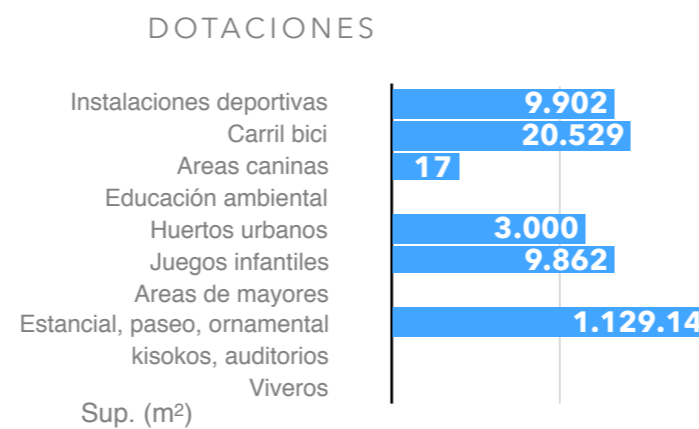
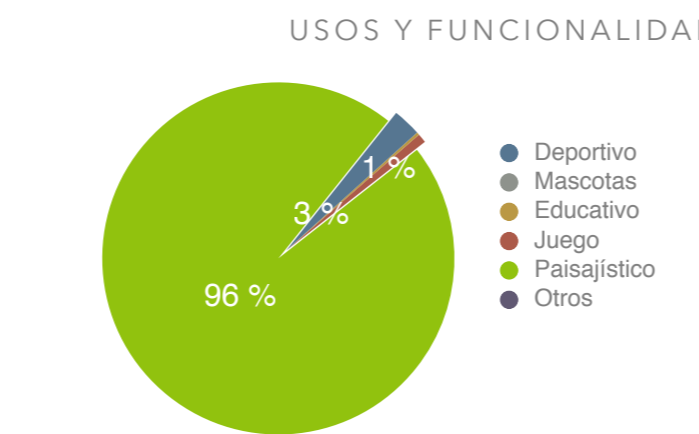
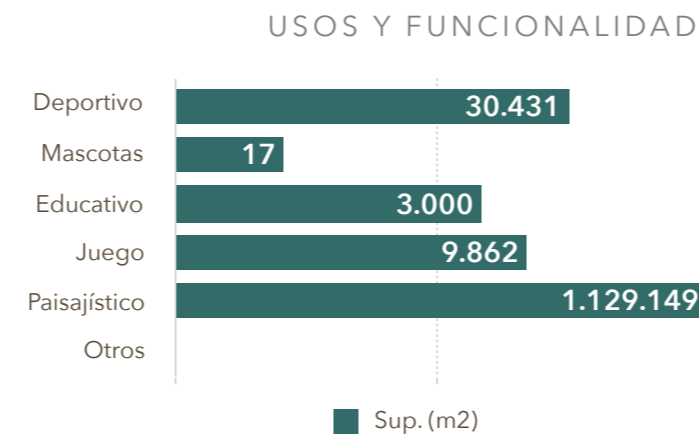
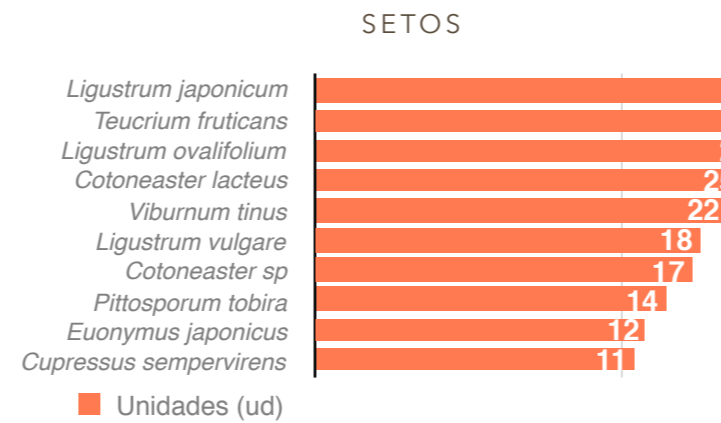
CARACTERÍSTICAS Y CALIDAD DE LAS ZONAS VERDES

- USOS, FUNCIONALIDAD, DOTACIONES, ELEMENTOS -

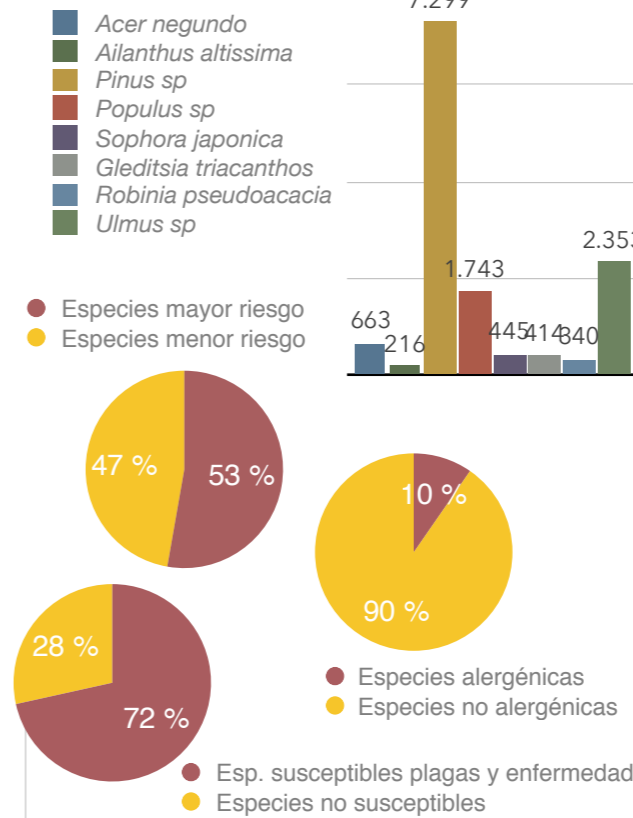
USOS Y FUNCIONALIDAD			DOTACIONES			
Usos y funcionalidad	Sup. (m²)	%	Dotaciones	Sup. (m²)	Ud	
Deportivo	30.431	2,6 %	Instalaciones deportivas	Campo de fútbol	0	
				Baloncesto	0	
				Cancha de tenis	0	
				Pista de padel	0	
				Pista de frontón	0	
				Pista de patinaje	0	
				Petanca	2	
				Uso polideportivo	0	
				Otros	15	
				Carril bici	20.529	
			Longitud (km)	3,87		
			Elementos deportivos aislados	Canasta	0	
				Espaldera	0	
				Escalera	0	
				Barras paralelas	0	
				Mesa Ping Pong	2	
				Portería fútbol	0	
				Circuito	0	
				Bancos	0	
				Otros	0	
Mascotas	17	0,0 %		Areas caninas	Pipican	1
			Sanecan		0	
			Esparcimiento canino		0	
Educativo	3.000	0,3 %	Educación ambiental	No definido	0	
				Huertos urbanos	3.000	3
Juego	9.862	0,8 %	Elmtos recreativos	Mesa de ajedrez	0	
				Castillo	1	
				Columpio	1	
				Tobogán	1	
				Balancín	0	
				Barco	0	
				Muelles	3	
				Escala cuerda	1	
				Multifuncional	0	
				Otros	0	
				Areas de mayores	Rueda hombro	0
					Juego muñeca	0
					Pedales	0
					Escalera	0
					Otros	0
Paisajístico	1.129.149	96,3 %	Estancial, paseo, ornamental	1.129.149		
				kioskos, auditorios	0	0
Otros	0	0,0 %	Viveros	0	0	
Total	1.172.459	100 %	Total	1.172.459		

SETOS

Parámetros de estudio	Valores
Superficie (m²)	14.384
Especie	Nº especies distintas presentes
Especie más abundante	<i>Ligustrum japonicum</i>
Porcentaje 10 especies más abundantes	68 %
Altura media	0,9
Densidad media	3,0



ESPECIES RIESGO



CESPED Y PRADERAS

Parámetros de estudio	Valores
Superficie césped (ha)	8,05
Superficie praderas naturales (ha)	28,31

EQUIPAMIENTOS

Equipamientos	Cantidad (Ud)
Bancos	1.037
Papeleras	594
Mesas	37
Cartelería	122

INSTALACIONES

INSTALACIONES		Valores
Fuentes beber	Nº fuentes de beber	22
Ornamental	Nº fuentes ornamentales	10
	Superficie (ha)	0,01
Alumbrado	Nº farolas	1.038
Láminas de agua	Nº láminas de agua	1
	Superficie (ha)	0,00

VIALES Y TERRIZOS

VIALES Y TERRIZOS		Valores
Viales	Superficie (ha)	14,81
	Longitud (km)	31,6
	Tipo sustrato más abundante	GRAVA
Terrizos	Superficie (ha)	14,58

MONUMENTOS

MONUMENTOS		Valores
Monumentos	Nº monumentos	1
	Superficie (ha)	0,00

ESPECIES DE MAYOR RIESGO

Especie	Unidades (ud)	% respecto total barrio
Arce (<i>Acer negundo</i>)	663	2,6 %
Ailanto (<i>Ailanthus altissima</i>)	216	0,8 %
Pino (<i>Pinus sp</i>)	7.299	28,6 %
Chopo (<i>Populus sp</i>)	1.743	6,8 %
Acacia Japón (<i>Sophora japonica</i>)	445	1,7 %
Acacia tres púas (<i>Gleditsia triacanthos</i>)	414	1,6 %
Falsa acacia (<i>Robinia pseudoacacia</i>)	340	1,3 %
Olmo (<i>Ulmus sp</i>)	2.353	9,2 %
Total	13.473	53 %

ESPECIES ALERGÉNICAS

Especie	Unidades	% respecto total barrio
Olivo (<i>Olea europaea</i>)	99	0,4 %
Fresno (<i>Fraxinus excelsior</i>)	506	2,0 %
Abedul (<i>Betula pubescens</i>)	0	0,0 %
Ciprés (<i>Cupressus sempervirens</i>)	326	1,3 %
Arizónica (<i>Cupressus arizonica</i>)	226	0,9 %
Plátano de sombra (<i>Platanus sp</i>)	1.298	5,1 %
Encina (<i>Quercus ilex</i>)	7	0,0 %
Total	2.462	9,6 %

ESPECIES SUSCEPTIBLES PLAGAS Y ENFERMEDADES

Especie	Unidades	% respecto total barrio
Plátano de sombra (<i>Platanus sp</i>)	1298	5,1 %
Olmo (<i>Ulmus sp</i>)	2353	9,2 %
Castaño Indias (<i>Aesculus hippocastanum</i>)	1122	4,4 %
Pino (<i>Pinus sp</i>)	7299	28,6 %
Chopo (<i>Populus sp</i>)	1.743	6,8 %
Frutales (<i>Citrus, Malus, Prunus, Pyrus sp</i>)	1.161	4,5 %
<i>Quercus sp.</i>	24	0,1 %
Falsa Acacia (<i>Robinia pseudoacacia</i>)	340	1,3 %
Arce (<i>Acer sp</i>)	824	3,2 %
Catalpa (<i>Catalpa bignonioides</i>)	226	0,9 %
Arbol Júpiter (<i>Cercis siliquastrum</i>)	53	0,2 %
Ciprés (<i>Cupressus sp</i>)	614	2,4 %
Fresno (<i>Fraxinus sp</i>)	752	2,9 %
Laurel (<i>Laurus nobilis</i>)	47	0,2 %
Tilo (<i>Tilia sp</i>)	410	1,6 %
Total	18.266	71,5 %

ANÁLISIS DE PARQUES Y ZONAS VERDES POR BARRIO

DISTRITO FUENCARRAL

BARRIO VALVERDE

PARÁMETROS DE REFERENCIA

USOS, DOTACIONES Y FUNCIONALIDAD

Categoría	Parámetro	Valor
Tipología	% Superficie parques y zonas verdes barrio/superficie total parques y ZV Ciudad de Madrid	2,0 %
	% Superficie parques y zonas verdes barrio/superficie total parques y ZV Distrito	32,4 %
	% Superficie parques y zonas verdes/superficie total del Barrio	13,1 %
	% Superficie tipología más abundante:	
	Parques o jardines urbanos	55,1 %
Usos y funcionalidad	Superficie parques y zonas verdes/habitante (m ² /hab)	19,96
	n° instalaciones deportivas/1.000 habitantes	0,29
	% Superficie uso deportivo/superficie parques y zonas verdes	2,6 %
	% Superficie uso paisajístico/superficie parques y zonas verdes	96,3 %
	% Superficie uso educativo y cultural/superficie parques y zonas verdes	0,3 %
Dotaciones	% Superficie uso juegos/superficie parques y zonas verdes	0,8 %
	Superficie instalaciones deportivas parques y zonas verdes/1.000 habitantes (m ² /1.000 habitantes)	168,60
	Superficie instalaciones deportivas parques y zonas verdes/población 25-64 años (m ² /habitantes)	0,29
	Superficie áreas caninas/perros censados (m ² /perro)	0,00
	Superficie huertos urbanos/ 1.000 habitantes (m ² /1.000 hab.)	51,08
	Superficie áreas juego infantil/población menor de 9 años (m ² /niño)	0,9

COBERTURA

Cobertura	%
% suelo cubierto por copas árboles/Superficie total parques y zonas verdes	12,7 %
% suelo cubierto por vegetación no arbórea/Superficie total parques y zonas verdes	45,4 %
Cobertura arbórea/habitante (m ² /habitante)	2,54

CARACTERÍSTICAS Y CALIDAD

Categoría	Parámetro	Valor		
Total árboles	Cantidad	n° árboles/habitante	0,43	
		n° árboles/superficie parques y zonas verdes (árboles/ha)	217,80	
Arbolado individual	Cantidad	n° árboles/habitante	0,22	
		n° árboles/superficie parques y zonas verdes (árboles/ha)	110,95	
	Diversidad	n° especies distintas presentes	163	
		Especie más abundante	<i>Pinus pinea</i>	
		% Especie más abundante	9,3 %	
		% Arbolado 10 especies más abundantes	56,9 %	
	Dimensiones	Intervalo perímetro más abundante	0-30 cm	
		% Árboles en intervalo perímetro más abundante	43,4 %	
		Rango de altura más abundante	0-5 m	
		% Árboles en rango altura más abundante	43,4 %	
Edad fenológica	Edad fenológica más abundante	Joven		
	% Árboles con edad fenológica más abundante	42,9 %		
Masas arboladas	Cantidad	% Superficie masa arbolada/superficie parques y zonas verdes	24,1 %	
		Densidad	n° pies/superficie masa arbolada (pies/ha)	443,33
	Diversidad	n° especies distintas presentes	29	
		Especie más abundante	<i>Pinus pinaster</i>	
		% Especie más abundante	19,4 %	
		% Arbolado 10 especies más abundantes	90,3 %	
	Arbustos	Cantidad	n° arbustos aislados/superficie parques y zonas verdes (arbustos/ha)	14,29
			% Superficie agrupación arbustos/superficie parques y ZV	13,1 %
Diversidad		n° especies distintas presentes	140	
		Especie más abundante	<i>Nerium oleander</i>	
		% Especie más abundante	11,3 %	
		% 10 especies más abundantes	49,6 %	
Setos	Cantidad	% Superficie setos/superficie parques y zonas verdes	1,2 %	
		n° especies distintas presentes	46	
	Diversidad	Especie más abundante	<i>Ligustrum japonicum</i>	
		% Especie más abundante	18,1 %	

CARACTERÍSTICAS Y CALIDAD (CONT.)

Categoría	Parámetro	Valor
Césped	% Superficie césped/superficie parques y zonas verdes	6,9 %
	n° fuentes beber/superficie parques y zonas verdes (ud/ha)	0,19
	n° fuentes ornamentales/superficie parques y zonas verdes (ud/ha)	0,09
Instalaciones	n° farolas/superficie parques y zonas verdes (ud/ha)	8,85
	n° láminas de agua/superficie parques y zonas verdes (ud/ha)	0,01
	% Superficie láminas de agua/superficie parques y zonas verdes	0,0 %
	n° fuentes beber/1.000 habitantes (ud/1.000 habitantes)	0,37
Equipamientos	n° bancos/superficie parques y zonas verdes (ud/ha)	8,84
	n° papeleras/superficie parques y zonas verdes (ud/ha)	5,07
	n° mesas/superficie parques y zonas verdes (ud/ha)	0,32
	n° bancos/1.000 habitantes	17,66
	n° papeleras/1.000 habitantes	10,11
	n° mesas/1.000 habitantes	0,63

GESTIÓN DEL ARBOLADO

Riesgo del arbolado	Parámetro	%
Valoración del riesgo	% Especies con mayor riesgo/total árboles	52,8 %
	% Especie más abundante/total árboles	28,6 %
Valoración fitosanitaria	% Arbolado susceptible de plagas y enfermedades/total árboles	71,5 %
	% Especie más abundante/total árboles	28,6 %
Valoración alérgenos	% de especies alérgicas/total árboles	9,6 %
	% de la especie más abundante/total árboles	5,1 %
Riesgo de incendios	% de superficie con riesgo de incendios alto	32,6 %

ZONAS VERDES VACANTES

Zonas Verdes vacantes	Superficie (ha)
Superficie ZV en PGOU sin uso	

GESTIÓN ZONAS VERDES

Ratios	Valor
Presupuesto/m ²	
Personal mantenimiento y gestión (personas/m ²)	