

PROGRAMACIÓN DISTRITO USERA
MARZO 2025

CENTRO DE EDUCACIÓN AMBIENTAL Y CULTURAL MARIS STELLA

En el Parque de Pradolongo



Martes a sábado: de
10:00 a 14:00h y de
15:30 a 18:00h
Domingo y festivos:
de 10:00 a 14:00h



C/ Doctor Tolosa
Latour, 16

Plazas limitadas
(imprescindible reserva
previa)

INSCRIPCIONES

91 480 13 18

centro.marisstella@madrid.es

<https://madrid.es/go/ActividadesCEACMarisStella>



Usera Verde



Instalación accesible para
personas con movilidad reducida

Consulta todas
nuestras actividades
a través de este QR

EXPOSICIONES

Maris Stella, un sueño de todos

Visita la exposición permanente del CEAC Maris Stella, “Maris Stella, un sueño de todos”. Podrás conocer los acontecimientos históricos más importantes del distrito, conocer el origen y evolución del emblemático edificio de la antigua iglesia Maris Stella, y apreciar la biodiversidad de Pradolongo. Ven a sumergirte en la historia de Usera.



Tejiendo Colores Lola Sevilla

“Revolver” es la nueva colección de la artista Lola Sevilla. Vuelve removida y con ganas de contar en color su nuevo renacer. “Los artistas estamos para eso, para mostrar sin juicios y regalar el ángel que llevamos.” Esta nueva colección está inspirada en el renacer de las conciencias y la integración de los nuevos sistemas de vida. Aquí nace una nueva artista renovada y revuelta. Mirar esta nueva colección lleva a la emoción convertida en color y forma.

**Inauguración el 1 de marzo a las
12:00 horas**

DESCUBRE LA VIDA SILVESTRE DEL PARQUE DE PRADOLONGO

1 de marzo / 10:00-11:30h

SINOPSIS: Los grandes parques de la ciudad de Madrid son espacios que albergan una gran biodiversidad, tanto de fauna como de flora. Descubre el gran número de especies que conviven en el parque de Pradolongo gracias a la variedad de ambientes y zonas que contiene.

EDAD RECOMENDADA: Mayores de 8 años.



RASTREANDO LA VIDA SILVESTRE. DÍA MUNDIAL DE LA VIDA SILVESTRE

2 de marzo / 11:00 a 12:30h



SINOPSIS: ¿Sabes lo que es un cagarrutero, o una egagrópila, y un desmogue? En este divertido taller aprenderemos todas estas cosas y diferenciaremos algunos rastros y huellas de los animales silvestres que habitan en la Comunidad de Madrid. Además, crearemos nuestras propias huellas con arcilla.

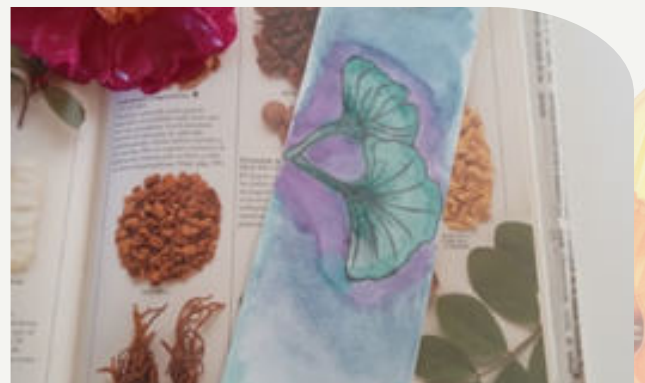
EDAD RECOMENDADA: Familias con peques a partir de 5 años.

MARCA PÁGINAS CON TINTES NATURALES

7 de marzo / 16:45 a 17:45h

SINOPSIS: Ven a descubrir cómo podemos crear acuarelas caseras a partir de diferentes vegetales que tenemos en casa. Con ellas elaboraremos marca páginas botánicos para que no pierdas el hilo en tus apasionantes lecturas.

EDAD RECOMENDADA: Familias con peques a partir de 6 años.



¡LA CREATIVIDAD QUE LLEVAS DENTRO! DÍA INTERNACIONAL DE LA MUJER / ARTISTA PLÁSTICA Y PROFESORA DE INTERPRETACIÓN LOLA SEVILLA
8 y 9 de marzo/ 11:00 a 13:00h

SINOPSIS: Para celebrar este día tan especial la artista plástica Lola Sevilla nos presenta un taller para mostrar recursos y búsquedas de creatividad. Este taller de dos sesiones, está enfocado en ser semiterapéutico buscando la expresión emocional, fortalecer habilidades sociales, trabajar aspectos específicos del bienestar propio y del grupo. A través de procesos artísticos y con dinámicas de creación y diversión.

Los ejercicios serán diseñados para lograr un objetivo particular, como reducir el estrés, mejorar la autoestima o explorar emociones reprimidas. Pueden implicar el uso de distintos materiales y técnicas artísticas, como dibujo, collage o teatro.

EDAD RECOMENDADA: Mayores de 18 años.



CELEBRAMOS EL DÍA INTERNACIONAL DE LA MUJER JUGANDO A UN MEMORY DEDICADO A ELLAS
8 DE MARZO / 16:30 A 17:30H



SINOPSIS: Para conmemorar el Día Internacional de las Mujeres, vamos a crear y decorar nuestro propio juego del memory a partir de materiales reutilizados. Este juego, consta de buscar parejas relacionando mujeres relevantes en el mundo de la ciencia, la literatura, la medicina, etc.

EDAD RECOMENDADA: Familias con peques a partir de 6 años.

DESCUBRE EL PARQUE LINEAL DEL MANZANARES

9 de marzo / 11:00 a 12:30h

SINOPSIS: Senda guiada para conocer aspectos interesantes como fauna, flora, diferentes ambientes y paisajes del parque Lineal del Manzanares.

EDAD RECOMENDADA: Todos los públicos.



¡ALIMENTACIÓN SALUDABLE PARA NUESTRAS VECINAS LAS AVES! COMEDEROS PARA AVES.

DÍA MUNDIAL DEL GORRIÓN
14 de marzo / 16:45 a 17:45h



SINOPSIS: En este taller construiremos comederos con materiales reciclados para nuestros vecinos los pájaros. Aprenderemos a diferenciar algunas de las especies de aves que pasan el invierno en la ciudad, sus comportamientos y qué es lo que más les gusta comer en estos meses fríos del año.

EDAD RECOMENDADA: Mayores de 5 años.

¡DÍA MUNDIAL DEL GORRIÓN, APRENDEMOS DE NUESTROS VECINOS LOS GORRIONES!

15 de marzo / 10:00 a 10:45h

SINOPSIS: El 20 de marzo es el Día Mundial del Gorrión. A pesar de encontrarse en las ciudades y los pueblos de casi todo el planeta, sus poblaciones están disminuyendo de una manera alarmante. Descubre en esta actividad curiosidades de esta simpática ave y cómo podemos ayudarle.

EDAD RECOMENDADA: Mayores de 8 años.



**DÍA MUNDIAL DEL GORRIÓN.
SENDA ORNITOLÓGICA POR EL PARQUE DE PRADOLONGO
15 de marzo/ 11:00 a 12:00h**

SINOPSIS: Celebramos el Día Mundial del Gorrión con esta ruta guiada por Pradolongo para observar cómo viven los gorriones, su relación con otras aves y su entorno. Aprenderemos cómo podemos contribuir a mejorar su hábitat y a disminuir las amenazas a las que se enfrenta en la actualidad.



EDAD RECOMENDADA:
Mayores de 8 años.

**MÚSICAS IBEROAMERICANAS /
MAURICIO CARUSO & CLARA GALLARDO**

16 de marzo / 12:00 a 13:00h

SINOPSIS: Músicas iberoamericanas: De la guitarra brasileña al tango, el choro y otras músicas imprescindibles. Un recorrido a flauta y guitarra por Brasil, Argentina, Cuba o España a través de compositores referentes por su magistral fusión de elementos entre la música clásica y popular, enalteciendo así las músicas de raíz y aportando nuevas miradas a la música clásica. Villa Lobos, Piazzolla, Granados, Pixinguinha, Dilermando Reis, Baden Powell, o Guinga, pasando también por otros grandes compositores y presentando algunas composiciones propias.

EDAD RECOMENDADA:
Todos los públicos.



¡DÍA MUNDIAL DEL ÁRBOL EN EL PARQUE DE PRADOLONGO! 21 de marzo / 10:00 a 12:00h

SINOPSIS: El equipo de jardineros y jardineras del Parque de Pradolongo junto con el CEAC Maris Stella celebramos El Día Mundial del Árbol. Se plantarán árboles en el parque por parte de los jardineros/as, y haremos una senda botánica para conocer la gran variedad de especies de flora que alberga este hermoso parque.



EDAD RECOMENDADA: Todos los públicos.

¡EXPERIMENTOS LOCOS CON EL AGUA! DÍA MUNDIAL DEL AGUA 21 de marzo / 16:45 a 17:45h



SINOPSIS: Celebra con nosotras el gran día dedicado al agua con este divertido taller de investigación-acción. Experimentaremos con el agua y conoceremos, de manera divertida, su comportamiento e importancia para la vida.

EDAD RECOMENDADA: Familias con peques de 6 a 12 años .

DÍA MUNDIAL DEL ÁRBOL. SENDA BOTÁNICA POR PRADOLONGO 22 de marzo / 11:00 a 12:30h

SINOPSIS: El mes de marzo comienza la primavera y con ella las plantas despiertan de su reposo invernal. Durante la ruta observaremos los cambios en la flora del parque de Pradolongo. Al ser un gran parque de la ciudad de Madrid, con más de 70 hectáreas de superficie, alberga una amplia variedad de especies de árboles y arbustos.

EDAD RECOMENDADA: Mayores de 10 años.



DÍA MUNDIAL DE ÁRBOL. "LOS ÁRBOLES DEL PARQUE A TRAVÉS DEL DIBUJO" / SERGIO SANTURIO

22 de marzo / 11:30 a 13:30h

SINOPSIS: Exploraremos características de los árboles que dan vida a los parajes del parque, sus cortezas historiadas, frutos o semillas, hojas, etc. Con sencillas técnicas representaremos partes de estos bellos seres, redescubriéndolos como pequeños exploradores.

Sergio Santurio es ilustrador sobre animales y plantas, reales y oníricas, ya que parte de su obra explora la biología imaginaria y la naturaleza es su principal inspiración; se formó en la EAO de Oviedo y ha expuesto su obra en España y otros países.

EDAD RECOMENDADA: Mayores de 8 años.



DÍA METEOROLÓGICO MUNDIAL

23 de marzo / 11:00 a 12:30h



SINOPSIS: En el día de la meteorología, vamos a descubrir juntos y en familia a qué se dedica esta ciencia que nos permite comprender y predecir los cambios en el tiempo y el clima. Desde los pronósticos del tiempo hasta el estudio del cambio climático a largo plazo, la meteorología tiene un papel vital en nuestras vidas y en muchas de nuestras tomas de decisiones. Además, construiremos con materiales reutilizados dos instrumentos para poder seguir experimentando desde casa.

EDAD RECOMENDADA: Familias con peques a partir de 6 años.

LA HUERTA DE MARIS STELLA A PLANTAR LA PATATA TEMPRANA, ¡QUÉ YA TOCA! 28 de marzo/ 16:45 a 17:45h

SINOPSIS: ¿Sabías que hay más de 7.000 variedades distintas de patatas en todo el mundo? En el mes de marzo se siembra la patata temprana. En este taller teórico-práctico aprenderemos a plantarla en la huerta.

EDAD RECOMENDADA:
Todos los públicos.



HATHA YOGA PARA TODOS Y TODAS / MAGDALENA MARTÍN 29 de marzo / 12:00 a 13:30h



SINOPSIS: Descubriremos los principios básicos de Hatha Yoga por medio de ejercicios sencillos. Sincronizando movimiento y respiración liberaremos nuestro cuerpo y mente del estrés diario. Es necesario traer esterilla o toalla grande en su defecto.

EDAD RECOMENDADA:
De 12 a 100 años

DESCUBRE LAS MARIPOSAS DEL PARQUE DE PRADOLONGO 29 de marzo / 11:00 a 12:30h

SINOPSIS: Las mariposas son unos seres muy especiales. A lo largo de su vida cambian su cuerpo de una manera muy radical, pasando de oruga a un bello insecto con alas de mil colores... En este taller aprenderás muchas cosas sobre el fascinante mundo de los lepidópteros y las especies más emblemáticas que visitan nuestro parque.



EDAD RECOMENDADA: Mayores de 8 años.

DESCUBRE EL PARQUE DE PRADOLONGO 30 de marzo / 11:00 a 12:30h



SINOPSIS: En este gran parque de Madrid encontrarás muchos ambientes diferentes, ya que alberga un estanque, una ría con cascada artificial, un jardín botánico, etc. En esta senda guiada conocerás aspectos tan interesantes del Parque como su historia, fauna y flora, distintos paisajes, etc.

EDAD RECOMENDADA: Todos los públicos.

BEBÉCUENTOS / ANDRE ROLDÁN 30 de marzo / 12:00 a 12:40h

SINOPSIS: El bebé que llega del agua materna al aire, descubre su propio cuerpo a partir del reconocimiento del otro. Cantos, texturas, olores, poemas, juegos de palabra y corporales guían este paseo de saberse habitando el mundo.

EDAD RECOMENDADA: De 0 a 3 años.

