










FASE 3 - HABILIDADES FUNCIONALES – 20 PREGUNTAS TIPO TEST

1. – De acuerdo con las instrucciones del Jefe de Siniestro, ¿cuál sería la ruta en el visor de emergencias, para poder comprobar la ubicación de los vehículos de Bomberos y Samur, que están avisados, en camino y en intervención?
 - a) [http://titan.emergencias.madrid.es/visoremergencias/validación usuario – contraseña / Lista de widgets / Mapa base /Menú herramientas / Posicionamiento de vehículos.](http://titan.emergencias.madrid.es/visoremergencias/validación_usuario_-_contraseña/Listade_widgets/Mapabase/Menúherramientas/Posicionamiento_de_vehículos)
 - b) [http://titan.emergencias.madrid.es/visoremergencias/validación usuario – contraseña / Lista de widgets / Menú herramientas / Posicionamiento de vehículos.](http://titan.emergencias.madrid.es/visoremergencias/validación_usuario_-_contraseña/Listade_widgets/Menúherramientas/Posicionamiento_de_vehículos)
 - c) [http://titan.emergencias.madrid.es/visoremergencias/validación usuario – contraseña / Lista de widgets / Menú herramientas / Street View / Posicionamiento de vehículos.](http://titan.emergencias.madrid.es/visoremergencias/validación_usuario_-_contraseña/Listade_widgets/Menúherramientas/Street_View/Posicionamiento_de_vehículos)

2. - El Jefe de siniestro le solicita información sobre el estado de varios de los vehículos solicitados para la intervención. ¿Qué información puede facilitarle en tiempo real con el visor de emergencias?
 - a) Usted debe tener activada la capa denominada Intervenciones en Curso y si el vehículo se encuentra alarmado , o se encuentra ya en intervención , el sistema muestra una línea que une la posición actual del vehículo con la posición de la intervención a la que se dirige.
 - b) Usted debe tener activada la capa denominada Street View y si el vehículo se encuentra alarmado , ya en intervención , o de retorno al parque , el sistema muestra una línea que une la posición actual del vehículo con la posición de la intervención a la que se dirige.
 - c) Usted debe tener activada la capa denominada Intervenciones en Curso y si el vehículo se encuentra alarmado , ya en intervención , de retorno al



parque ██████, o se encuentra en el parque ██████, el sistema muestra una línea que une la posición actual del vehículo con la posición de la intervención a la que se dirige.

3. – El Jefe de siniestro le asigna la tarea de la búsqueda de los posibles hidrantes disponibles para poder reestructurar el abastecimiento de agua para la intervención, ¿dónde localizaría usted, la ubicación de los hidrantes y en qué color debería encontrarlos?
 - a) Dentro de las 6 capas que se pueden mostrar sobre el plano base, se accede al catálogo de recursos / elementos operacionales y se accede a la Subcapa Hidrantes, mostrando los Hidrantes operativos.
 - b) Dentro de las 6 capas que se pueden mostrar sobre el plano base, se accede al catálogo de Hidrantes, y a la correspondiente subcapa: Hidrantes de Alta (Color Rojo) y los Hidrantes de Baja (Color Azul).
 - c) Dentro de las 6 capas que se pueden mostrar sobre el plano base, se accede al catálogo de recursos / elementos operacionales y se accede a la Subcapa Hidrantes, y a la correspondiente subcapa: Hidrantes de Alta (Color Azul) y los Hidrantes de Baja (Color Rojo).

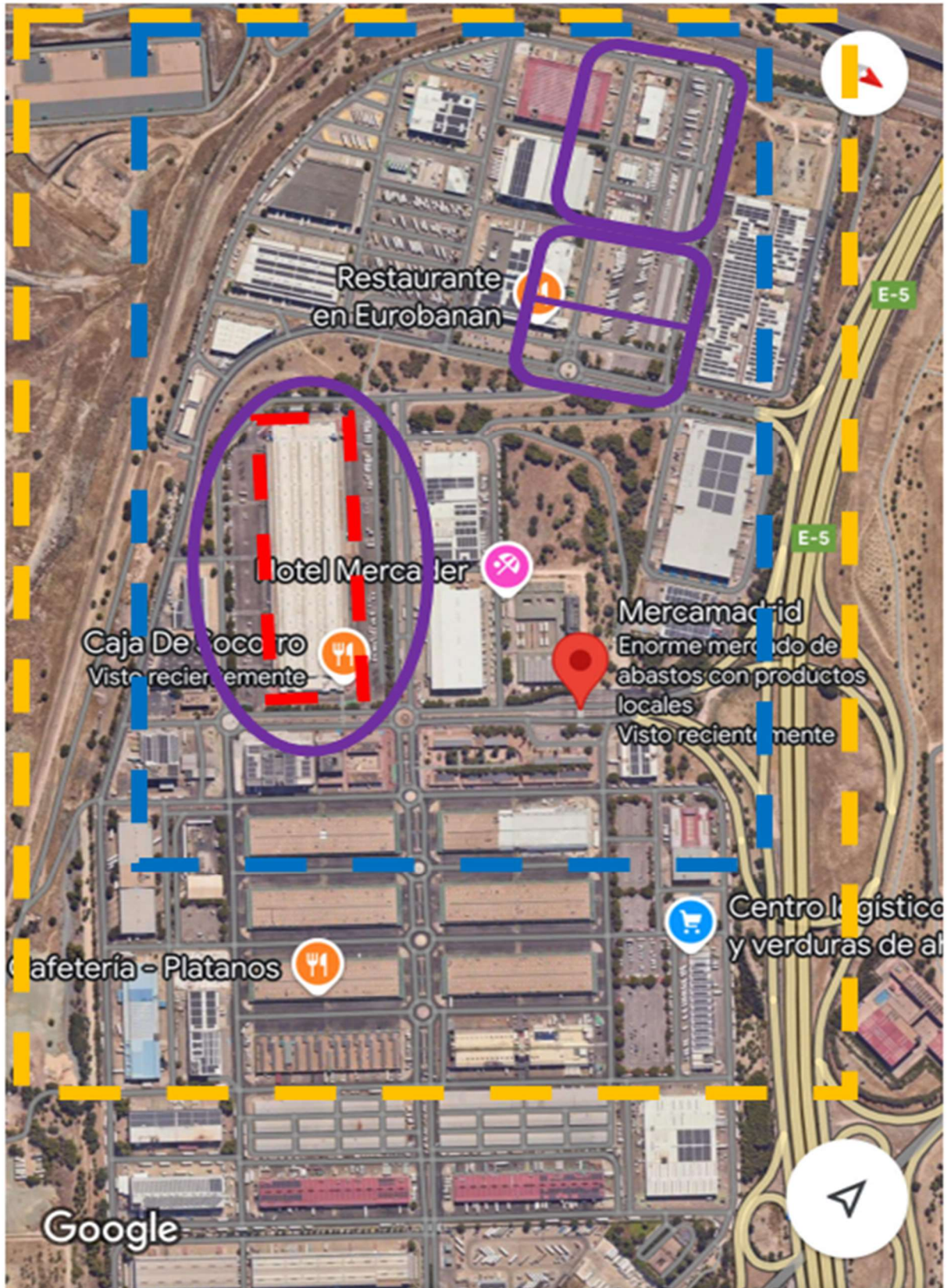
4. - Con el fin de optimizar la respuesta de los vehículos en su llegada a la intervención, y posibilitar que se presenten lo antes posible, ¿dónde puede usted obtener la información del código de colores de las vías de circulación?
 - a) La herramienta Incidencias de Tráfico, le permite consultar el siguiente archivo XML:
https://informo.madrid.es/informo/tmadrid/incid_aytomadrid.xml y ver sobre el mapa el Estado de Tráfico, le permite ver la evolución del estado del tráfico en la comunidad de Madrid. Las vías muestran unos códigos de colores correspondientes a la carga de tráfico existente.



- b) La herramienta Incidencias de Tráfico, le permite consultar el siguiente archivo XML:
https://informo.madrid.es/informo/tmadrid/incid_aytomadrid.xml y posicionar todas las incidencias de tráfico sobre el mapa y la herramienta Estado de Tráfico, le permite ver la evolución del estado del tráfico en el municipio de Madrid. Las vías muestran unos códigos de colores correspondientes a la carga de tráfico existente.
- c) La herramienta Incidencias de Tráfico, le permite consultar el siguiente archivo XML:
https://informo.madrid.es/informo/tmadrid/incid_aytomadrid.xml y posicionar las incidencias de tráfico comprobadas con un desfase de 5 minutos, y le permite ver la evolución del estado del tráfico en el municipio de Madrid. Las vías muestran unos códigos de colores correspondientes a la carga de tráfico existente.
5. - De acuerdo con toda la información recibida del Jefe de Siniestro, indique cuál de las tres imágenes que se le indican es la que coincide con la zonificación de acuerdo con el PIC:

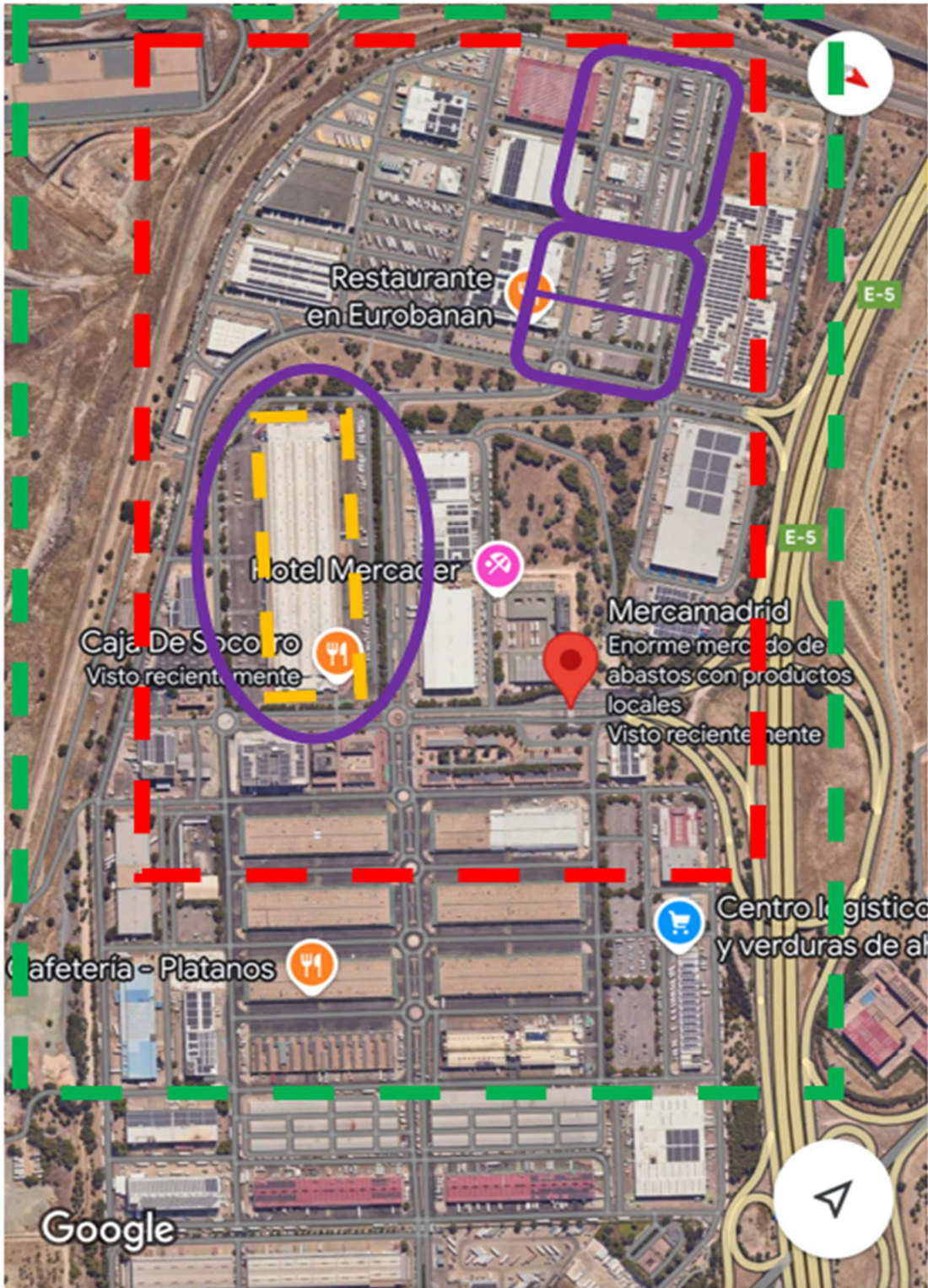


a)



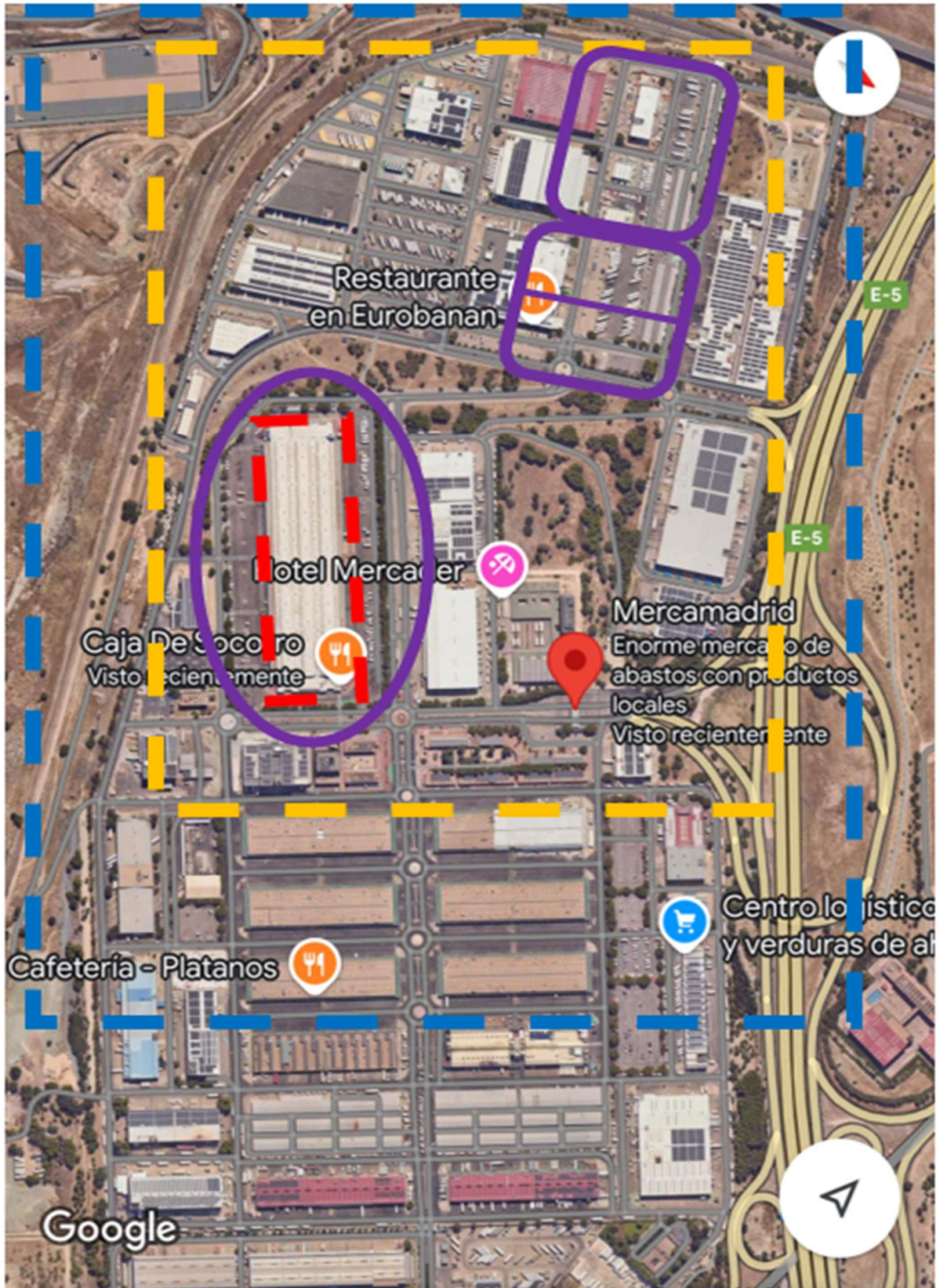


b)





c)





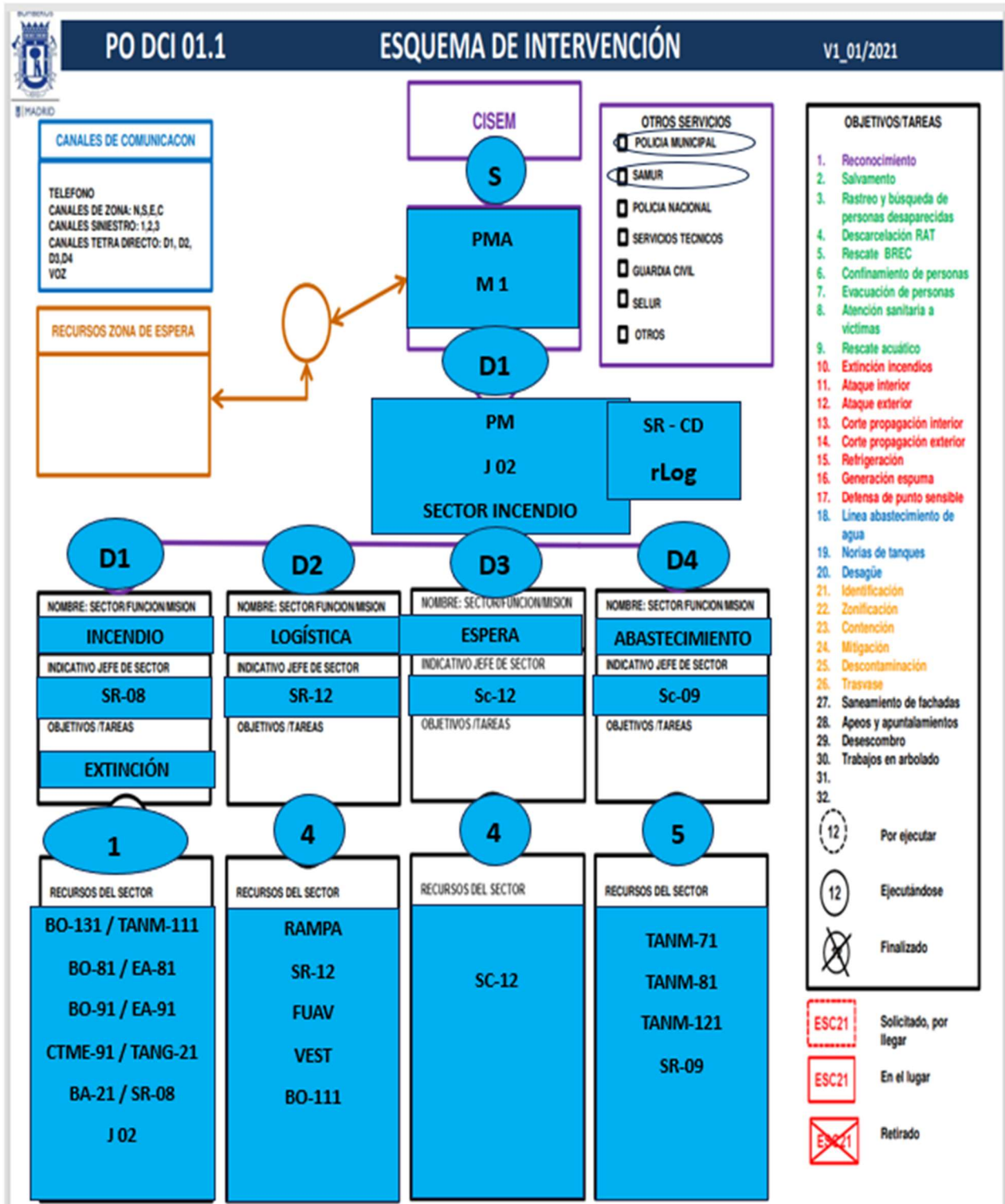
6. - El PIC ha sido activado por el mando responsable Jefe de siniestro de Bomberos; además de los vehículos propios, usted deberá tener en cuenta para gestionar el sector logístico de todos los vehículos:
- a) Al menos 3 patrullas de Policía Municipal, más de 2 SVA, más de 3 SVB de Samur y Samur Social.
 - b) Al menos 2 patrullas de Policía Municipal, 1 SVA, 2 SVB de Samur y Samur Social.
 - c) Al menos 3 patrullas de Policía Municipal, más de 3 SVA, más de 3 SVB de Samur y Samur Social.
7. - De acuerdo con los datos facilitados en la Fase 1, indique cuál de las tres respuestas es la más acertada:



8. - De acuerdo con los datos facilitados hasta el final de la Fase 2, indique cual es el esquema de intervención correcto:

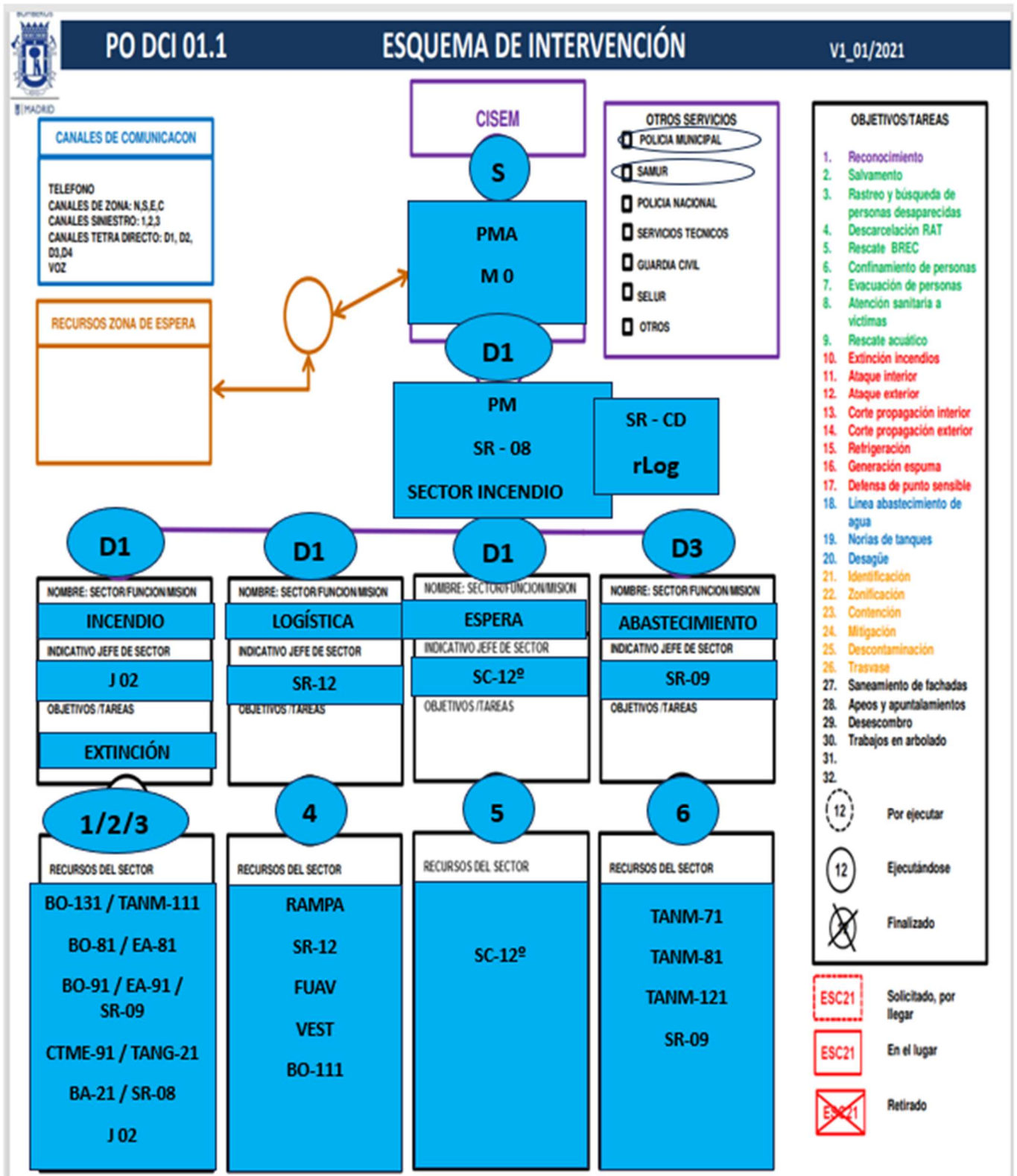


a)



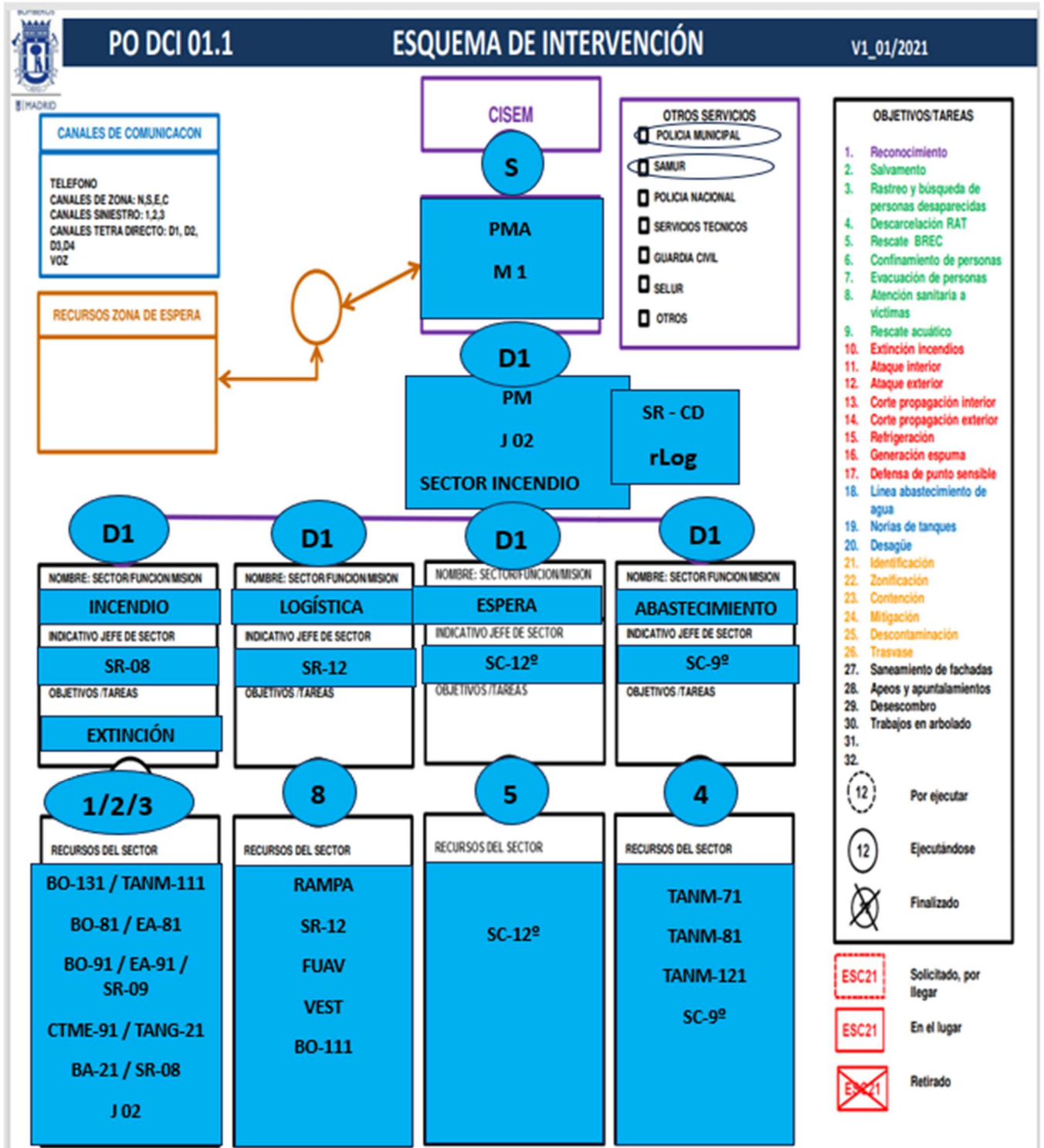


b)





c)





9. - De acuerdo con la Sitac final de la fase 2, dentro del sector incendio, el TANM-111, se encuentra alimentando a la BO-131 y la BO-81. con la información recibida hasta el momento, ¿considera usted que se puede mantener un caudal constante en ambas bombas durante 1 hora, si están echando agua con caudales de 475 l/m cada una de ellas?
- a) Sí, el tanque es capaz de alimentar a las dos bombas simultáneamente.
 - b) No, no es posible mantener un caudal constante, se quedarían espacios de tiempo muerto sin agua.
 - c) No, porque el tanque no puede alimentar dos bombas simultáneamente.
10. - El jefe de siniestro (M0), acaba de asumir el mando de la intervención y establece que esta, debido a su gravedad y características, obligan al despliegue completo del puesto de mando. En este tipo de intervención, indique cuál de las tres repuestas es la más acertada:
- a) Los diferentes Mandos de la Guardia puede ser necesaria la activación de miembros de la ET que estén libres de Servicio. Serán requeridos en siniestro tantos Suboficiales Jefes de Sector como se estime necesario. Se activará el ALMA cuyo fin es servir como lugar físico en el que estará ubicado el Puesto de Mando (PM). El PM será implementado obligatoriamente con tres Mandos subordinados al JS: Responsable de Operaciones / Responsable de Logística / Responsable de Anticipación. Adicionalmente se activará el Oficial AT Responsable de Comunicaciones. En el PM se tendrán actualizadas las herramientas gráficas de ayuda al Mando (SITAC/EI, Tabla de Medios LOG, Tabla de Anticipación ANT).
 - b) Todo el despliegue organizativo es cubierto por los diferentes Mandos de la Guardia. El nivel de respuesta de la Escala Técnica es en general de Jefe de Guardia J01/J02, Supervisor de Guardia M1 y excepcionalmente, si lo estima necesario, el Directivo de Guardia M0. Serán requeridos en siniestro tantos



Suboficiales Jefes de Sector como se estime necesario. Se activará el ALMA cuyo fin es servir como lugar físico en el que se ubicará el Puesto de Mando (PM). El PM será implementado obligatoriamente con dos Mandos subordinados al JS: Responsable de Operaciones / Responsable de Logística. Adicionalmente se activará el Oficial AT Responsable de Comunicaciones. En el PM se tendrán actualizadas las herramientas de gestión operativa (SITAC/EI y Tabla de Medios LOG).

- c) Los diferentes Mandos de la Guardia puede ser necesaria la activación de miembros de la ET que estén libres de Servicio. Serán requeridos en siniestro máximo 3 Suboficiales Jefes de Sector si se estima necesario. Se activará el ALMA cuyo fin es servir como lugar físico en el que estará ubicado el Puesto de Mando (PM). El PM será implementado obligatoriamente con dos Mandos subordinados al JS: Responsable de Operaciones / Responsable de Logística. Adicionalmente se podrá activar el Oficial AT Responsable de Comunicaciones. En el PM se tendrán actualizadas las herramientas gráficas de ayuda al Mando (SITAC, Tabla de Medios LOG).

11. - De acuerdo con las delegaciones del Jefe de siniestro en Usted, como responsable (rLog) de los sectores de Abastecimiento de agua y logística, indique cuál de las siguientes afirmaciones es la más acertada, siendo usted el rLog:

- a) Usted es el encargado de asesorar al Jefe de Siniestro en relación con población afectada del entorno. Trabajar apoyado en las herramientas de gestión operativa SITAC y/o Esquema de Intervención (EI) y mantenerlos actualizados. Informará al Puesto de Mando sobre los medios disponibles.
- b) Usted es el encargado de gestionar el aporte de medios materiales y personales que se necesiten en el siniestro, a petición del Jefe de Siniestro. Tendrá actualizada la Tabla de Medios que incluye la relación de medios y personal presentes en el siniestro y la relación de medios en tránsito. Informará al Puesto de Mando sobre los medios disponibles.



- c) Usted es el encargado de gestionar el aporte de medios materiales y personales que se necesiten en el siniestro, a petición del Jefe de Siniestro. Informar al JS sobre la ejecución de órdenes y la evolución de la situación. Proporcionar a los Jefes de Sector los medios necesarios para su misión. Informará al Puesto de Mando sobre los medios disponibles.
12. - De acuerdo con las delegaciones del Jefe de siniestro en Usted, como responsable del sector logística, indique cuál de las siguientes afirmaciones es la más acertada, siendo usted el rLog:
- a) Proporcionará apoyo logístico a los medios desplazados, llevando el control de las necesidades en la Tabla de Medios, propondrá el emplazamiento para la Zona de Espera e igualmente se encargará de la gestión y control de las siguientes funciones/ámbitos (Abastecimiento de agua, Zona de Espera, Zona de Descanso, Zona de Logística- Almacén, etc.).
- b) Proporcionará avituallamiento, combustible, llevando el control de las necesidades en la Tabla de Anticipación, el Jefe de siniestro le indicará el emplazamiento para la Zona de Espera e igualmente se encargará de la gestión y control de las siguientes funciones/ámbitos (Abastecimiento de agua, Zona de Espera, Zona de Descanso, Zona de Logística- Almacén, etc.).
- c) Proporcionará apoyo logístico a los medios desplazados (mediante avituallamiento, combustible, consumibles...), llevando el control de las necesidades en el Esquema de Intervención, propondrá el emplazamiento para la Zona de Espera e igualmente el Jefe de siniestro dirigirá la gestión y control de las siguientes funciones / ámbitos (Abastecimiento de agua, Zona de Espera, Zona de Descanso, Zona de Logística- Almacén, etc.).



13. - De acuerdo con toda la información recabada hasta el momento, el Jefe de siniestro ha sectorizado la intervención en diferentes partes de acuerdo con al grado 2. Al activarse el PIC, se determina desde el PMA, que la zona de espera se desarrolle de acuerdo al Protocolo de Actuación en Incidentes Complejos establece el marco de actuación en siniestros complejos dentro del ámbito municipal de Madrid. De acuerdo con lo anteriormente descrito, indique cuál de las tres respuestas es la correcta:

- a) La Zona de Espera será definida en el CECOR, si fuera precisa su existencia. Es una zona exterior a la zona Templada, a ser posible bien comunicada y destinada al estacionamiento de vehículos y equipos, listos para su utilización inmediata si fueran requeridos. Esta zona deberá estar correctamente señalizada y tendrá condiciones de dimensión, accesibilidad y maniobrabilidad adecuadas. Existirá un mando único de cada servicio, y coordinarán a los responsables de los distintos servicios en esta zona de espera.
- b) La Zona de Espera será definida en el Puesto de Mando Avanzado, si fuera precisa su existencia. Es una zona exterior a la zona Templada, a ser posible bien comunicada y destinada al estacionamiento de vehículos y equipos, listos para su utilización inmediata si fueran requeridos. Esta zona deberá estar correctamente señalizada y tendrá condiciones de dimensión, accesibilidad y maniobrabilidad adecuadas. Cada Servicio contará con un responsable en la misma. Existirá un mando único de dicha zona, que pertenecerá a POLICÍA MUNICIPAL y coordinará a los responsables de los distintos servicios en esta zona de espera.
- c) La Zona de Espera será definida en el Puesto de Mando Avanzado, si fuera precisa su existencia. Es una zona dentro de la zona Templada, bien comunicada y destinada únicamente al estacionamiento de vehículos, listos para su utilización inmediata si fueran requeridos. Esta zona deberá estar correctamente señalizada y tendrá condiciones de dimensión, accesibilidad y maniobrabilidad



adecuadas. Solamente contará con un Servicio en la misma. El mando único de dicha zona, que pertenecerá a Bomberos y coordinará a los responsables de los distintos servicios en esta zona de espera.

14. - De acuerdo con toda la información recabada hasta el momento, el JPMA ha sectorizado la intervención en diferentes partes de acuerdo con el grado 2. Al activarse el PIC, se determina desde el PMA, que hay que establecer una ubicación como punto de información a los Cargos Públicos y Altos Cargos que se dirigen a la intervención, de acuerdo a lo indicado en la fase 2, y que se desarrolle de acuerdo al Protocolo de Actuación en Incidentes Complejos establece el marco de actuación en siniestros complejos dentro del ámbito municipal de Madrid. De acuerdo con lo anteriormente descrito, indique cuál de las tres afirmaciones es la más acertada:

- a) Se ubicará en la Zona fría junto con el Puesto Sanitario Avanzado (PSA), y el Punto de atención a los medios de comunicación.
- b) Se ubicará en la Zona templada junto con el Puesto de Atención Social (PAS), y el Punto de atención a los medios de comunicación.
- c) Se ubicará en la Zona fría junto con el Puesto de Atención Social (PAS), y el Punto de atención a los medios de comunicación.

15. - De acuerdo con toda la información recabada hasta el momento, el JPMA ha sectorizado la intervención en diferentes partes de acuerdo con el grado 2. Al activarse el PIC, se determina desde el PMA, que hay que establecer una ubicación para el Punto de atención a los Medios de Comunicación que se dirigen a la intervención, de acuerdo a lo indicado en la fase 2, y que se desarrolle de acuerdo al Protocolo de Actuación en Incidentes Complejos establece el marco de actuación en



siniestros complejos dentro del ámbito municipal de Madrid. De acuerdo con lo anteriormente descrito, indique cuál de las tres afirmaciones es cierta:

- a) Para ubicar a los medios de comunicación que se hayan desplazado hasta el lugar, siempre fuera de la zona templada, su situación se establecerá en el PMA, independiente de Emergencia Madrid e, integrado en el PAS si lo hubiere.
 - b) Para ubicar a los medios de comunicación que se hayan desplazado hasta el lugar, siempre fuera de la zona templada, su situación se establecerá en el PMA, en coordinación con Emergencia Madrid y Policía Nacional y al lado del PAS si lo hubiere y del PSA.
 - c) Para ubicar a los medios de comunicación que se hayan desplazado hasta el lugar, siempre fuera de la zona templada, su situación se establecerá en el PMA, en coordinación con Emergencia Madrid y Policía Municipal y distanciado del PAS si lo hubiere y del PSA.
16. – Al determinarse el Grado 2 de la intervención y de acuerdo con el Documento Estructura Organizativa Para La Dirección Y Control De Las Intervenciones (4 2 002.0 DCI), y teniendo en cuenta que el jefe de siniestro le ha solicitado la cumplimentación de la herramienta gráfica Tabla de Anticipación, ¿qué información deberá usted recoger en la misma?
- a) Planes de Acción Alternativos, Posibles Situaciones Previsibles y Objetivos Pendientes establecidos por el JS.
 - b) Los medios y personal presentes en el siniestro y ubicación, Medios en tránsito y Necesidades logísticas pendientes.



c) Transcribir el Plan de Acción inicial en orden gráfico, la evolución de la situación y recopilar toda la información relevante.

17. - De acuerdo con las delegaciones del Jefe de siniestro en Usted, como Suboficial Conductor, responsable de varios sectores, ¿cuántos serían el número máximo de los mismos que usted podría gestionar con el fin de hacer más manejable la gestión de la intervención?

- a) Tendrá a su cargo inmediato 4 subordinados directos como máximo.
- b) Tendrá a su cargo inmediato 3 subordinados como máximo.
- c) Tendrá a su cargo 2 sectores como máximo.

18. - De acuerdo con el Documento de Herramientas De Gestión Operativa, la representación de los medios de logística y soporte, cuando se utilice una estructura móvil que hay que montar: (hospital de campaña, carpas de gran volumen, etc.), ¿cuál será su identificación dentro de la SITAC, si está previsto su emplazamiento?

a) El diseño será como se representa a la derecha. No existe su representación prevista.



b) El diseño será como se representa a la derecha. No existe su representación prevista.



c) El diseño será como se representa a la derecha.





19. - De acuerdo con el Documento que describe la Estructura Organizativa para la Dirección y el Control de las Intervenciones, éstas se fragmentan en sectores para un mejor control y organización, y cada uno de ellos deberá contar con:

- a) Un Jefe de Sector, un canal de comunicaciones, un conjunto de dotaciones y medios a su cargo, y unas tareas u objetivos a cumplir.
- b) Un Jefe de Sector y un canal de comunicaciones para recibir las órdenes del Jefe de Siniestro.
- c) Un Jefe de Sector, un conjunto de dotaciones y medios a su cargo, y unas tareas u objetivos a cumplir.

20. - De acuerdo con el Documento que describe la Estructura Organizativa para la Dirección y el Control de las Intervenciones, cuando una intervención aumenta en necesidades logísticas se debe crear un Sector Logístico-Almacén en el que podrán establecerse diferentes tareas tales como:

- a) Abastecimiento de agua, zona de espera de vehículos, extinción del incendio.
- b) Abastecimiento de agua, zona de espera de vehículos, carga de botellas de aire comprimido.
- c) Abastecimiento de agua, zona de espera de vehículos, control de la propagación del incendio.



portavoz, seguridad
y emergencias

MADRID

TRIBUNAL CALIFICADOR PRUEBAS SELECTIVAS
12 PLAZAS SUBOFICIAL CONDUCTOR
(PROMOCIÓN INTERNA INDEPENDIENTE)
CUERPO DE BOMBEROS DEL AYUNTAMIENTO DE
MADRID