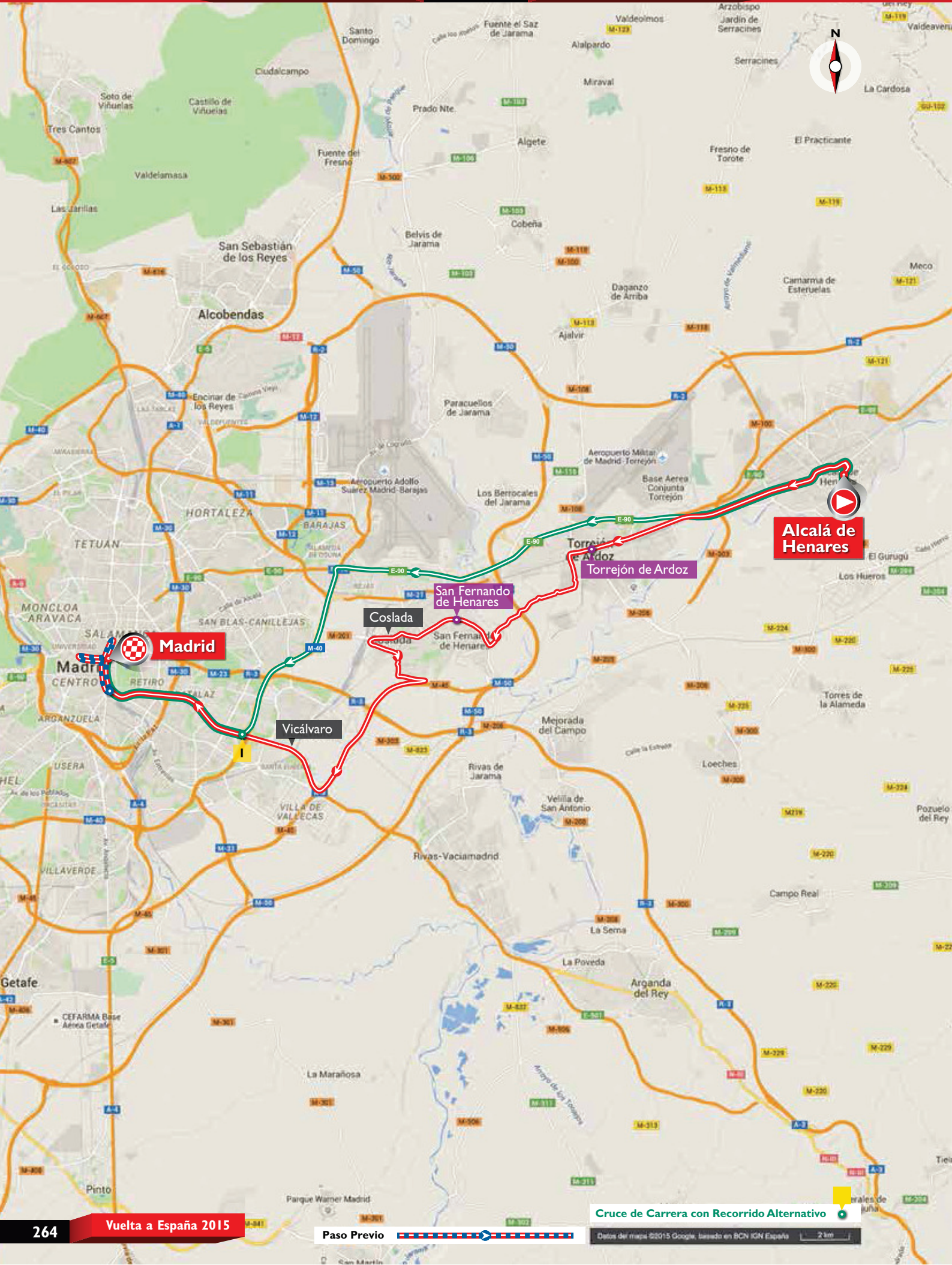


Domingo  
13 de septiembre

ALCALÁ DE HENARES

97,8 km  
ETAPA 21

MADRID



Alcalá de Henares

Madrid

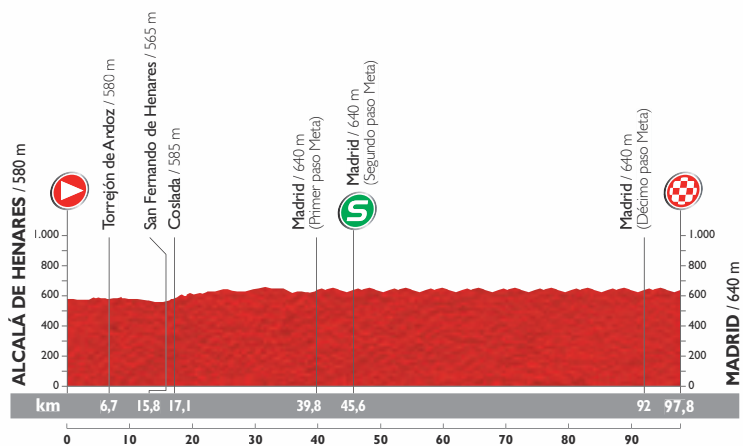
Coslada

San Fernando de Henares

Torrejón de Ardoz

Vicálvaro





Altitud máx.: 660 m    Ascenso: 280 m    Descenso: 220 m



ALTITUD	KILÓMETROS		ITINERARIO	HORARIO PREVISTO			
	RECORRIDOS	POR RECORRER		CARAVANA	33 km/h	35 km/h	37 km/h
<b>ALCALÁ DE HENARES. COMUNIDAD DE MADRID</b>							
Salida neutralizada. 17:35 h.							
580	0,0	97,8	Salida lanzada dirección Madrid por Av. Madrid, <b>M-300</b> a la altura en la parte izda. de la C/ Ntra. Sra de Belén	16:20	17:43	17:43	17:43
580	0,5	97,3	<i>Paso inferior</i>	16:20	17:43	17:43	17:43
575	2,8	95,0	<i>Paso inferior, M-203</i>	16:25	17:48	17:47	17:47
590	4,2	93,6	Giro dcha. paso superior <b>M-300</b> dirección Torrejón de Ardoz, Av. Constitución, por <b>N-II</b>	16:27	17:50	17:50	17:49
580	6,7	91,1	<b>Torrejón de Ardoz</b> . Rtda. izda. por C/ Canto, <b>M-206</b>	16:32	17:55	17:54	17:53
585	9,2	88,6	Rtda. izda. C/ Canto <b>M-206</b>	16:46	17:59	17:58	17:57
580	9,8	88,0	<i>Paso superior vía férrea</i> , Av. del Sol, <b>M-206</b>	16:47	18:00	17:59	17:58
570	13,0	83,0	Paso superior <b>M-45</b>	16:53	18:06	18:05	18:04
560	14,7	83,1	Rtda. dcha. por Ctra. de Circunvalación	16:56	18:09	18:08	18:06
565	15,8	82,0	<b>San Fernando de Henares</b> . Av. Jarama	16:58	18:11	18:10	18:08
585	17,1	80,7	<b>Coslada</b> . Av. de José Gárate, Av. Constitución, paso superior vía férrea, Av. del Plantío, C/ Virgen de la Cabeza, Glorieta Uno de Mayo, C/ Virgen de la Cabeza, Av. España, rtda. dcha. C/ del Esparragal	17:11	18:14	18:12	18:10
630	22,4	75,4	Rtda. izda. Av. de Manuel Azaña	17:19	18:23	18:21	18:19
630	23,3	74,5	Rtda. dcha. dirección Valencia por la <b>M-45</b>	17:20	18:25	18:22	18:20
630	23,6	74,2	Incorporación, al lateral de la <b>M-45</b>	17:20	18:25	18:23	18:21
630	26,3	71,5	Incorporación a la <b>M-45</b>	17:25	18:30	18:28	18:25
630	28,3	69,5	<i>Salida 19</i> dirección Madrid	17:28	18:34	18:31	18:28
630	28,4	69,4	Dcha. dirección Madrid por la <b>A-3</b>	17:29	18:34	18:31	18:29
630	36,7	61,1	<b>Madrid</b> . Plaza del Conde de Casal, <i>paso inferior</i> , Av. del Mediterráneo, Plaza Mariano de Cavia, <i>paso inferior</i>	17:41	18:49	18:45	18:42
630	38,0	59,8	Paseo de la Reina Cristina, Paseo de la Infanta Isabel, Estación de Atocha, Glorieta Emperador Carlos V, dcha. Paseo del Prado, Plaza de Neptuno, Paseo del Prado	17:43	18:52	18:48	18:44
640	39,8	58,0	<i>Primer paso por línea de Meta</i> . Plaza Cibeles	17:46	18:55	18:51	18:47
650	40,6	57,2	Paseo de Recoletos, Plaza de Colón, <i>giro izda. de 180°</i> , Paseo Recoletos	17:47	18:56	18:52	18:48
640	41,2	56,6	Plaza Cibeles, dcha. por C/ de Alcalá, C/ Gran Vía	17:48	18:57	18:53	18:49
655	42,4	55,4	Plaza del Callao, <i>giro izda. de 180°</i> por C/ Gran Vía, C/ Alcalá	17:50	19:00	18:55	18:51
640	43,4	54,4	Plaza Cibeles, dcha. por Paseo del Prado, Plaza de Neptuno	17:51	19:01	18:57	18:53
625	44,6	53,2	Glorieta Emperador Carlos V, <i>giro izda. de 180°</i> , Paseo del Prado, Plaza de Neptuno, Paseo del Prado, Plaza Cibeles	17:53	19:04	18:59	18:55
640	45,6	52,2	<i>Segundo paso por línea de Meta</i>	17:54	19:05	19:01	18:56
640	51,4	46,4	<i>Tercer paso por línea de Meta</i>		19:16	19:11	19:06
640	57,2	40,6	<i>Cuarto paso por línea de Meta</i>		19:27	19:21	19:15
640	63,0	34,8	<i>Quinto paso por línea de Meta</i>		19:37	19:31	19:25
640	68,8	29,0	<i>Sexto paso por línea de Meta</i>		19:48	19:40	19:34
640	74,6	23,2	<i>Séptimo paso por línea de Meta</i>		19:58	19:50	19:43
640	80,4	17,4	<i>Octavo paso por línea de Meta</i>		20:09	20:00	19:53
640	86,2	11,6	<i>Noveno paso por línea de Meta</i>		20:19	20:10	20:02
640	92,0	5,8	<i>Décimo paso por línea de Meta</i>		20:30	20:20	20:12
640	97,8	0,0	<b>MADRID. META</b>		20:40	20:30	20:21

PARADA TÉCNICA CARAVANA

**TORREJÓN DE ARDOZ**

Km 6,7. Salida 16:42 h.

**SAN FERNANDO DE HENARES**

Km 15,8. Salida 17:08 h.

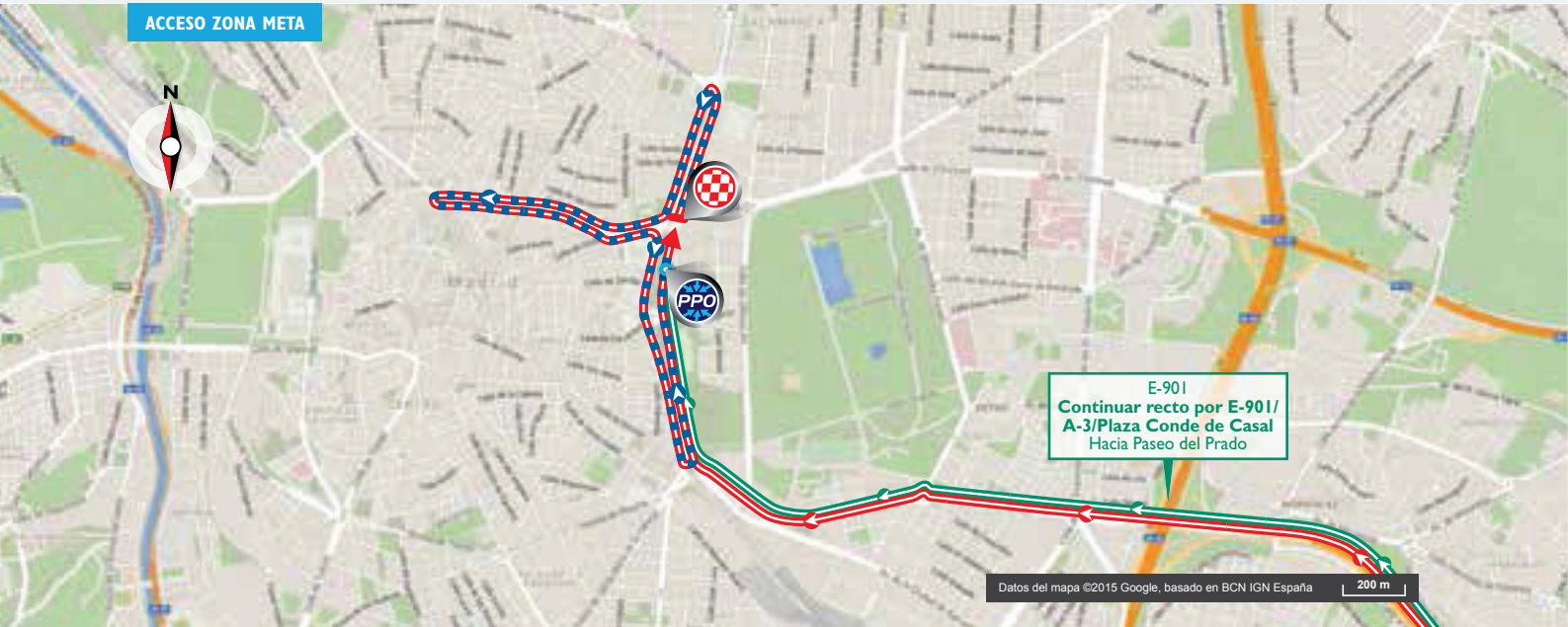
**PASOS CON PRECAUCIÓN BANDERAS AMARILLAS**

RD-RI-R = Rtda., B = Badenes, SC = Setos, M = Medianas, GD = Curvas y cruces a la derecha, GI = Curvas y cruces a la izquierda, PE = Paso estrecho, T = Túnel

GI 0,5 - R 2,8 - GD 4,2 - R 4,6 - R 5 - R 5,4 - R 6,1 - R, B 6,4 - R 6,7 - R 7,4 - R 7,8 - R 8 - R 8,5 - R 8,8 - RI 9,2 - R 10,2 - R 11,2 - R 12 - R 12,8 - R 13 - RD 14,7 - R 15,3 - R 15,8 - R 16,3 - R 16,6 - R 16,9 - R 17,1 - R 17,5 - R 18 - RD 18,3 - RI 19 - R 19,1 - R 20 - RD 20,7 - GD 21 - R 23,7 - R 24,2 - RD 24,3 - R 24,5 - R 25 - R 25,7 - R 26,3 - RD 26,5 - R 27,8 - RD 29 - RI 32,5 - RD 32,5 - RD 33,6 - R 34,3 - GI 35,4 - RD 35,1 - GI 37,2 - GI 38 - RD 38,2 - GI 39,4



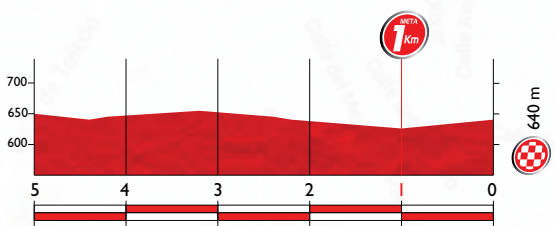
ACCESO ZONA META



ÚLTIMOS KM




Altimetría 5 últimos km








 **LÍNEA DE META**  
Plaza de Cibeles

 **PUNTO PASO OBLIGATORIO**  
Paseo del Prado  
Lat 40°25'01.11"N  
Long 3°41'36.40"W

 **DESVIÓ DE COCHES**  
Paseo del Prado

 **O. PERMANENTE Y S. PRENSA**  
Hotel Ritz. Plaza de la Lealtad,  
5 - 28014 (Madrid)

 **DISTANCIA A META**  
**400 m** 

 **PARKING EQUIPOS**  
C/ Alcalá


 **DISTANCIA A META**  
**100 m** 


 **PARKING ORGANIZACIÓN**

 **PARKING PRENSA**

 **PARKING INVITADOS**

 **PARKING CARAVANA**

 **PARQUE VUELTA**  
Plaza de la Lealtad (Madrid)  
De 16:30 h a 20:30 h

 **SALIDA V. JUNIOR**  
Plaza Cibeles  
A las 14:00 h