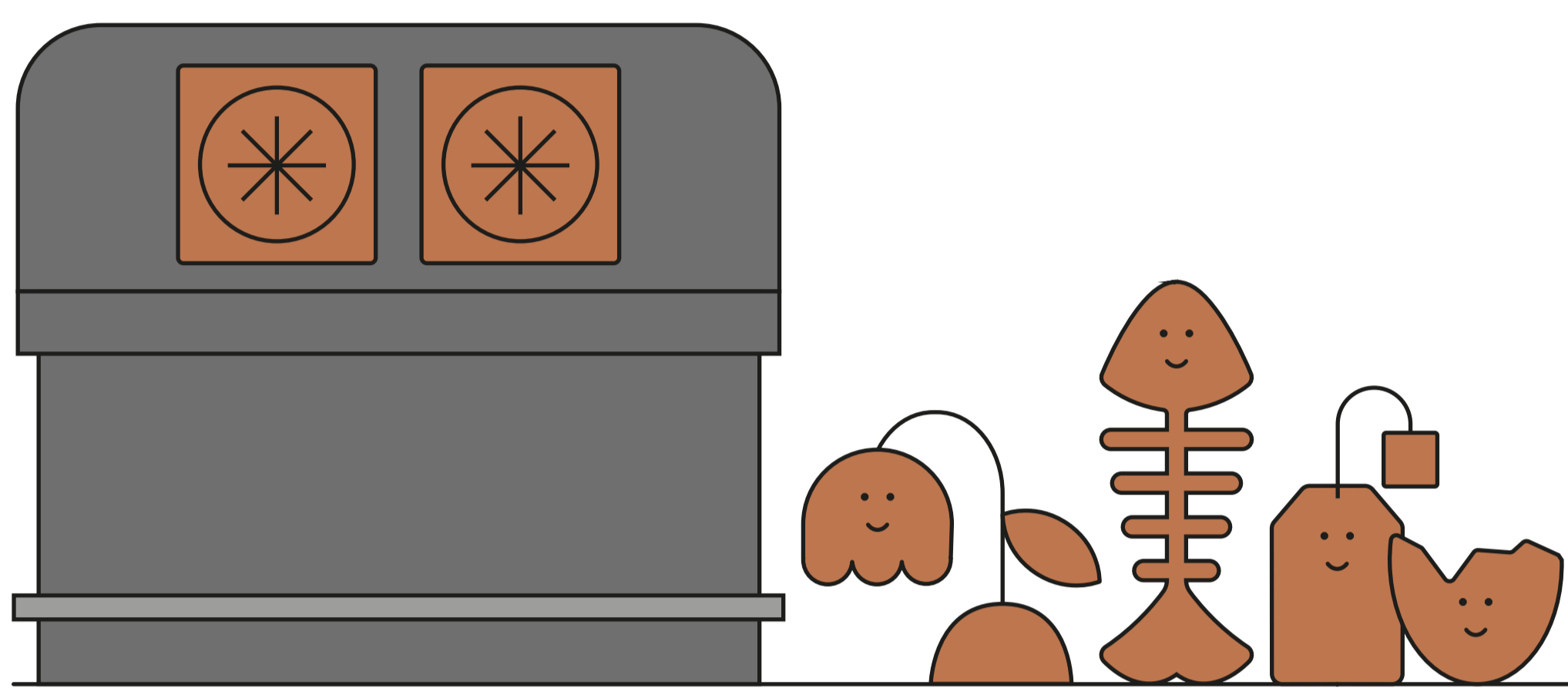


CUIDAR MADRID ES SENCILLO ENTRE TODOS

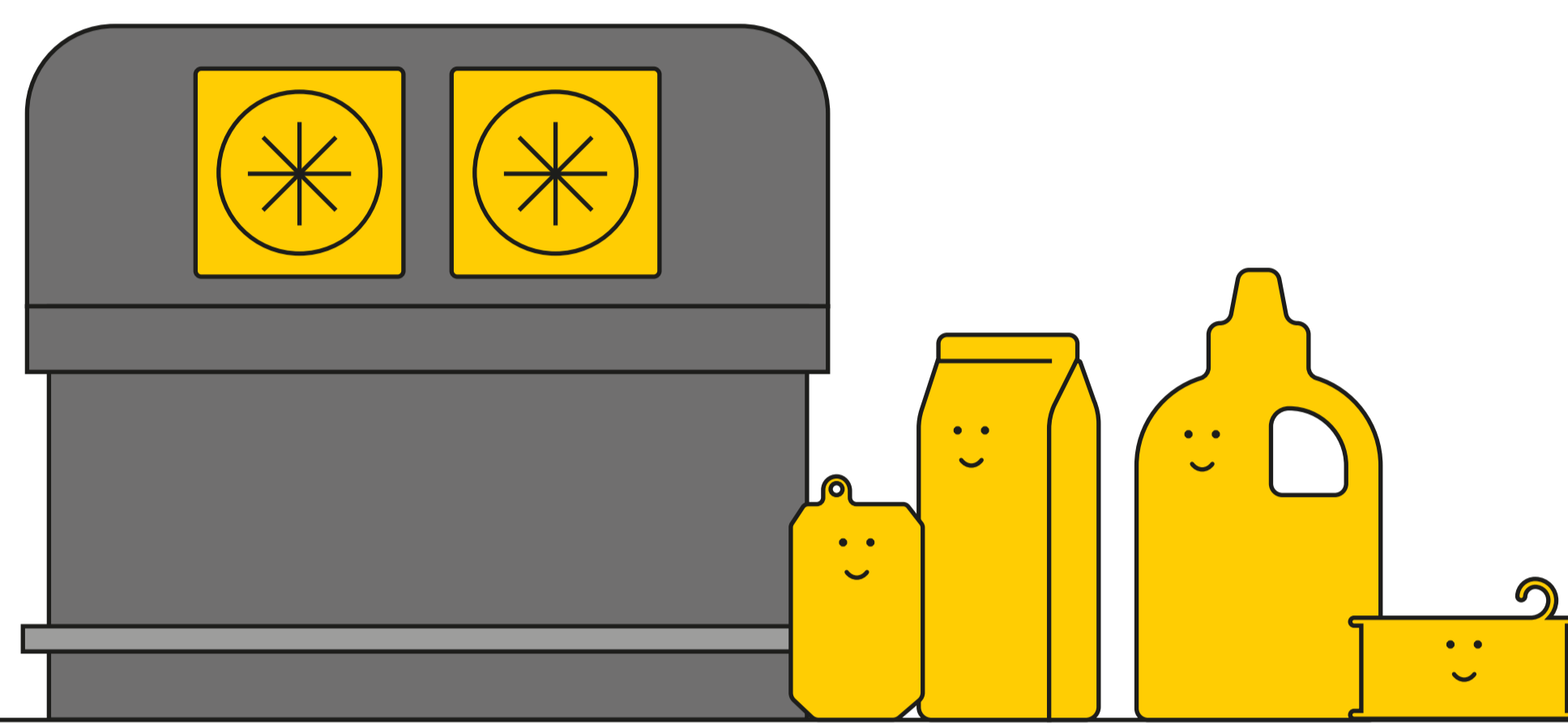
EXPOSICIÓN ITINERANTE

Cada residuo, un destino y una oportunidad



RESIDUOS ORGÁNICOS

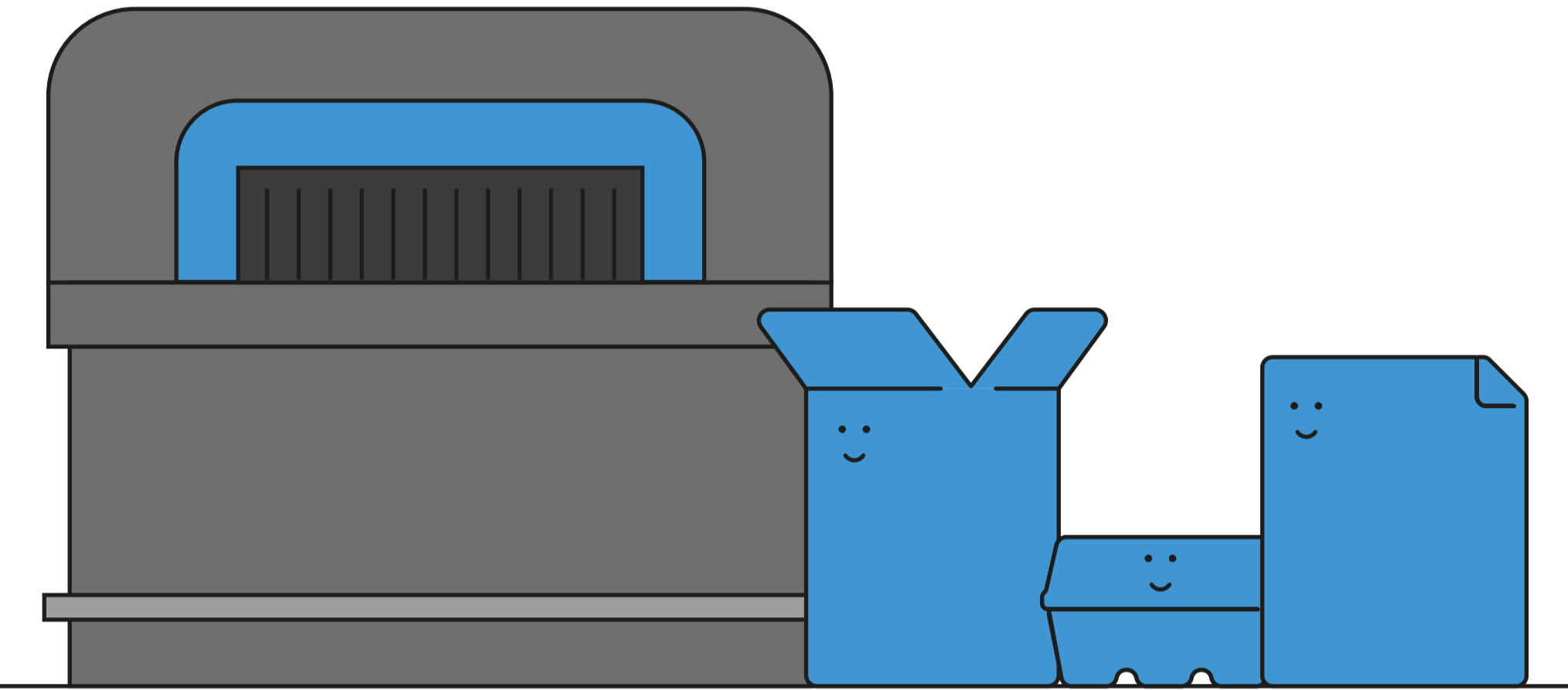
Las bolsas compostables se descomponen fácilmente con los restos orgánicos.



PLÁSTICOS, METALES Y BRIKS

Vacía y aplasta los residuos para minimizar el espacio que ocupan. En los envases de plástico deja unido el tapón al recipiente.

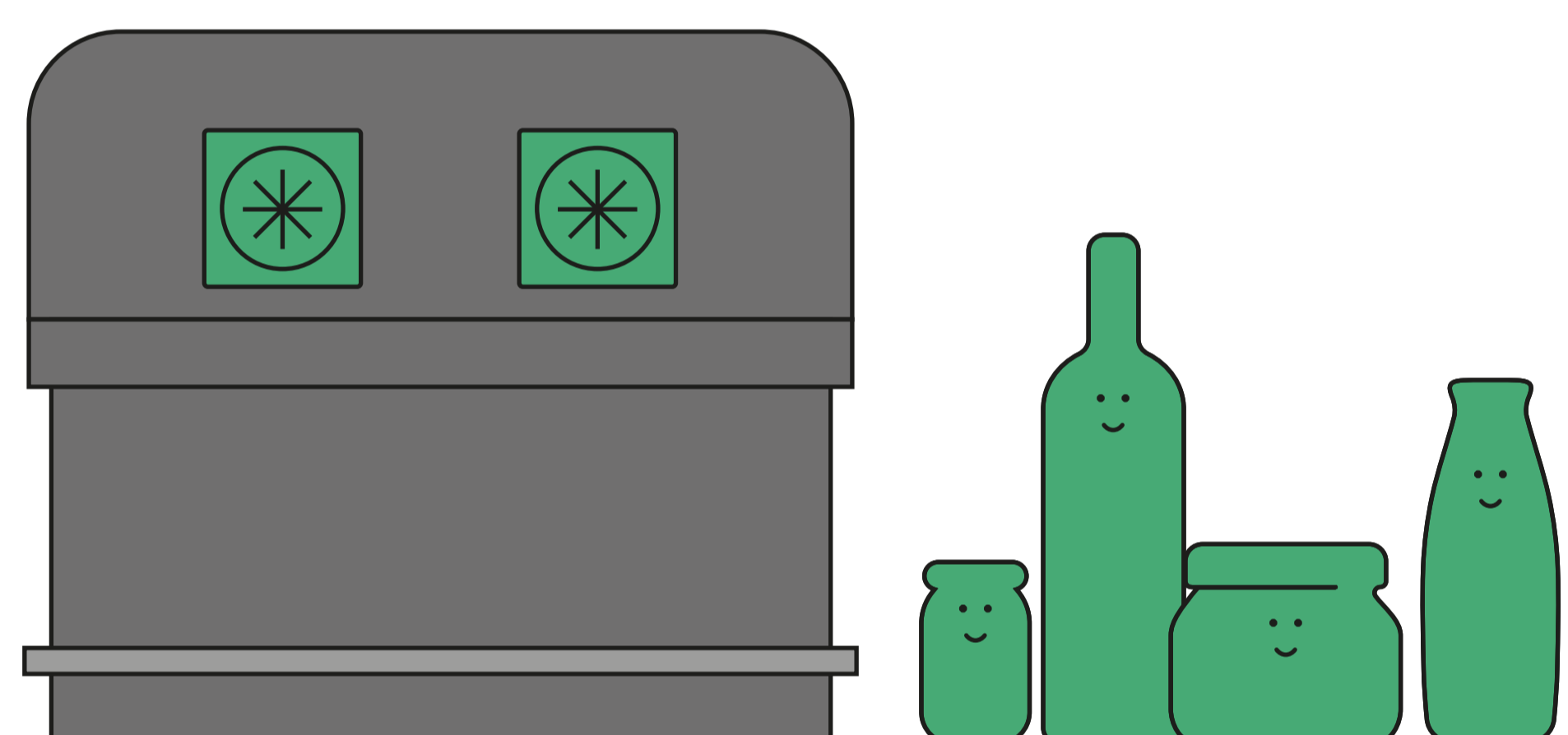
Usa menos productos envasados, compra a granel.



PAPEL Y CARTÓN

Deposita las cajas plegadas dentro del contenedor.

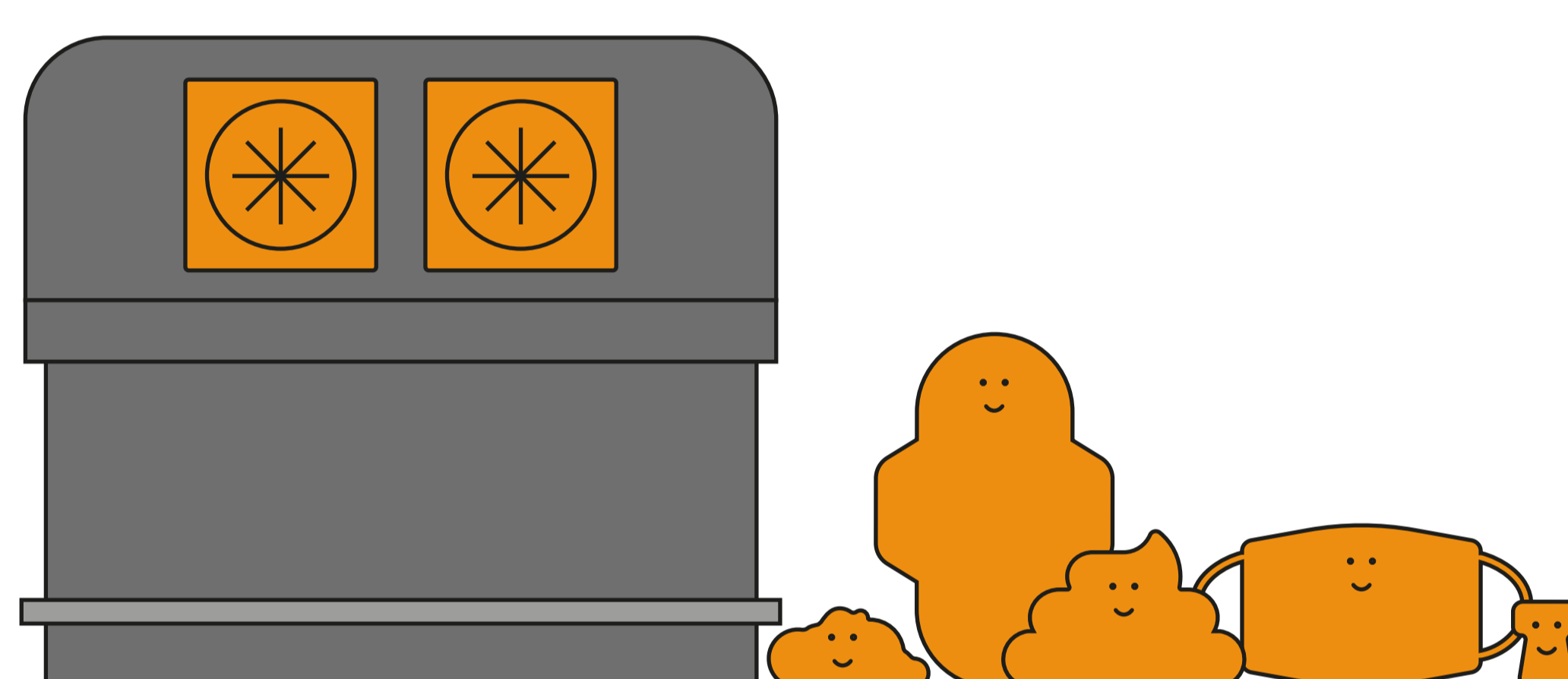
Los comercios deben usar los servicios puerta a puerta en las zonas donde se prestan.



VIDRIO

Separa la chapa, la tapa o el tapón de las botellas o tarros.

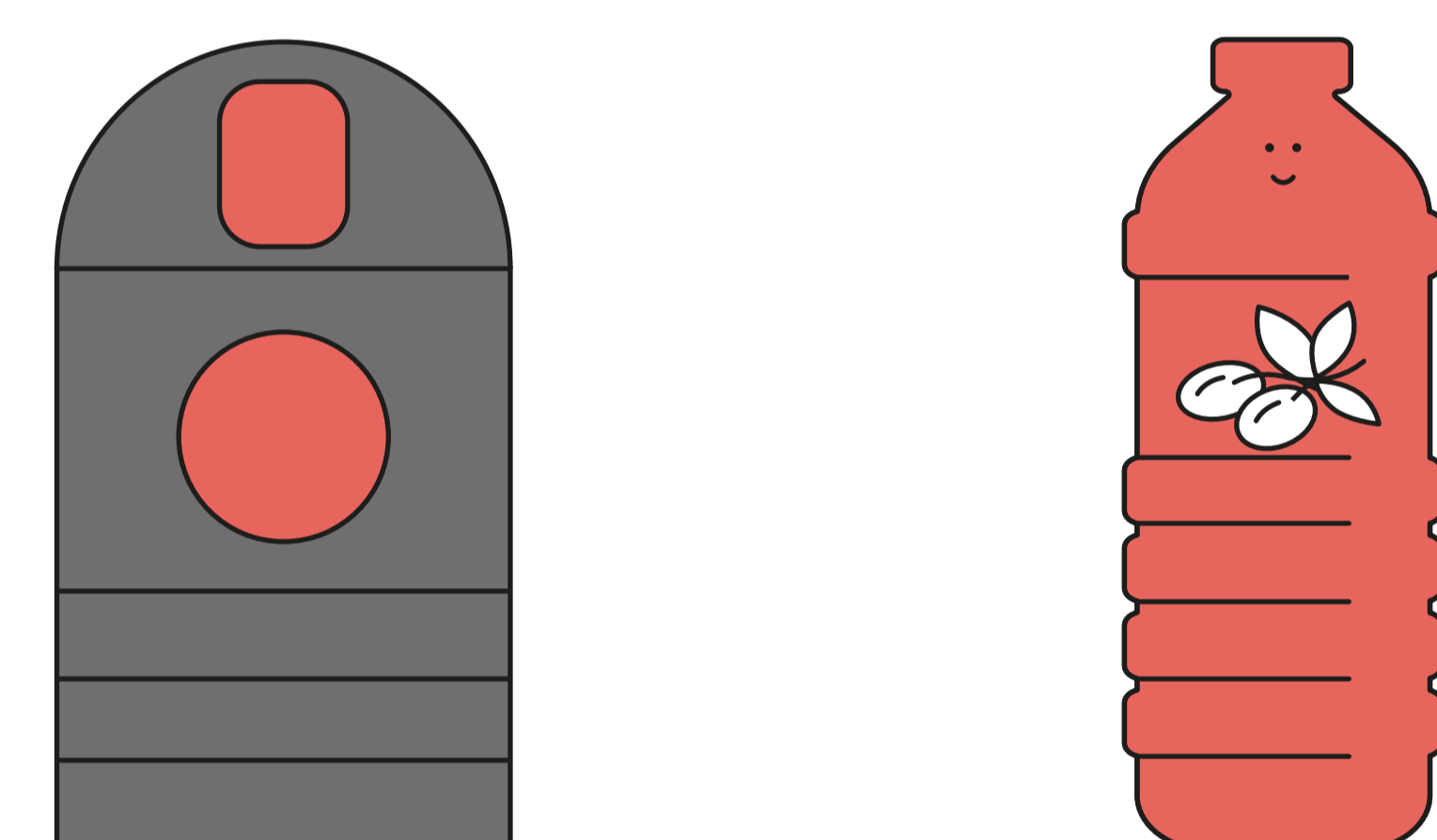
Los comercios deben usar los servicios puerta a puerta en las zonas donde se prestan.



RESTO NO RECICLABLE

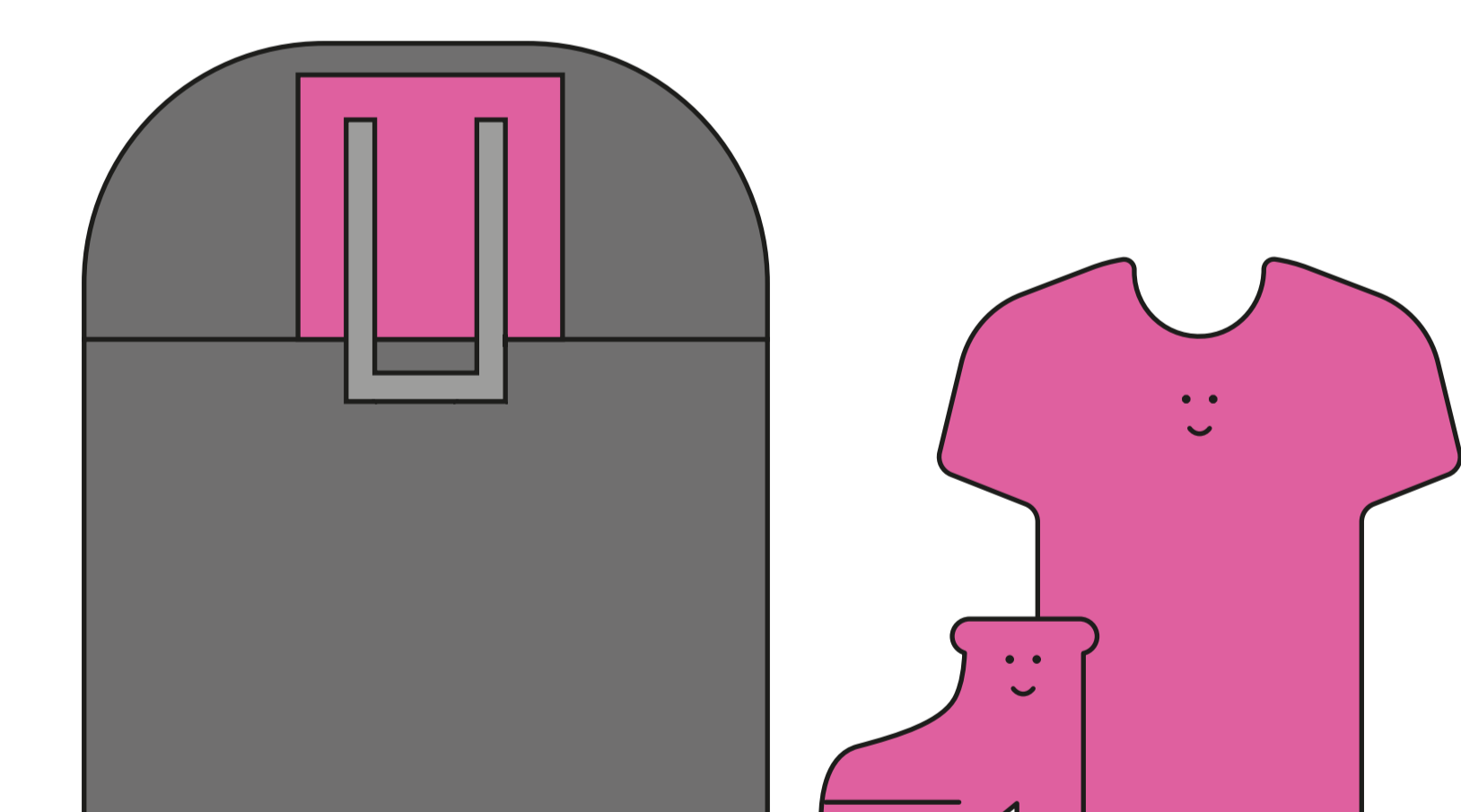
Cuando se separa bien, la bolsa naranja debe ser la más pequeña.

Saca tus residuos SOLAMENTE los días en que haya recogida del contenedor naranja.



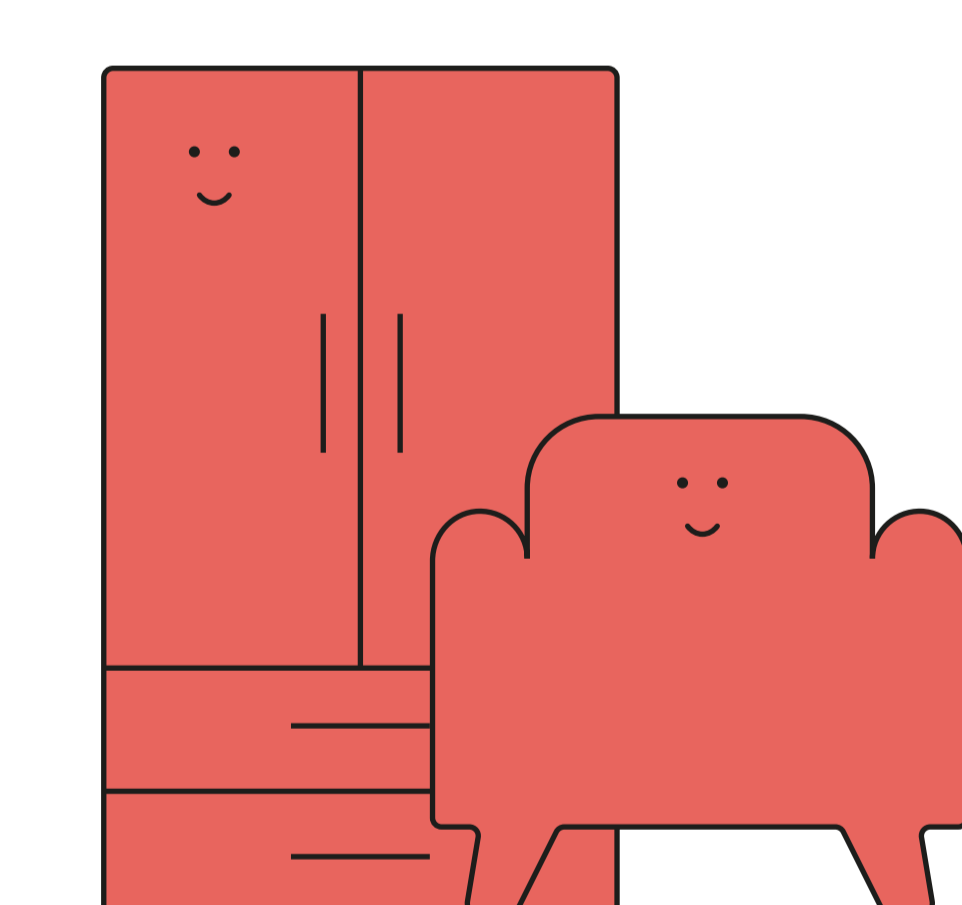
ACEITE VEGETAL USADO

Deposítalo en una botella de plástico cerrada en los contenedores rojos. También puedes entregarlo en los puntos limpios.



TEXTIL

Si tus residuos de ropa y calzado están en buenas condiciones, regálalos o dónalos. También puedes depositarlos en los contenedores rosa o los puntos limpios, ya que este material es seleccionado posteriormente y puede ser destinado a la reutilización o al reciclaje.



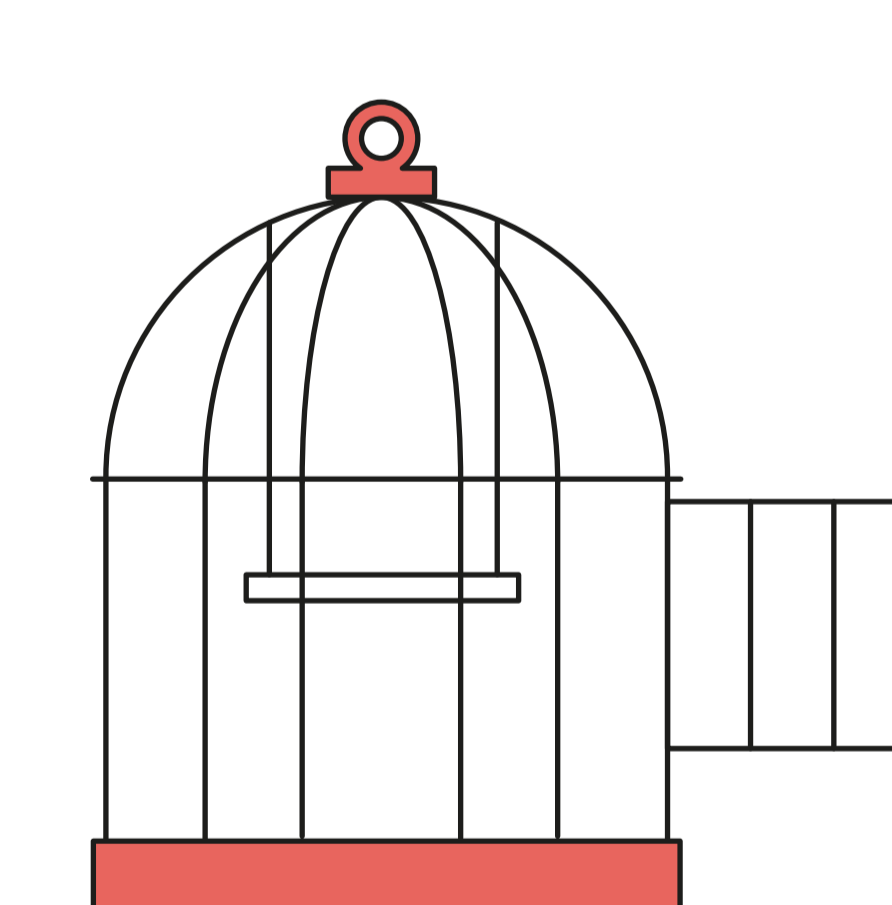
MUEBLES Y ENSERES

Servicio de recogida programada mensual gratuita (21 a 23h): Cada calle tiene un día asignado



Consulta tu día

Servicio de recogida gratuita bajo petición: Solicítalo vía app Madrid móvil o llama al 010.



ANIMALES MUERTOS

Servicio de retirada a domicilio de animales domésticos muertos:

Solicítalo vía app Madrid móvil o llama al 010.

OTROS RESIDUOS

Residuos domésticos peligrosos, residuos de construcción y demolición de procedencia doméstica o residuos de aparatos eléctricos y electrónicos deben gestionarse a través de los puntos limpios.



Para conocer las frecuencias de recogida de cada contenedor, consulta la web del Ayuntamiento: madrid.es/reciclaje