



CATÁLOGO PUBLICACIONES

Julio 2013

INFORMACIÓN Y VENTA

Edificio APOT. C/ Ribera del Sena 21. 28042 Madrid

Horario: Lunes a Viernes de 9 a 14 horas

Tfnos.: 91 588 36 43 y 91 588 40 20

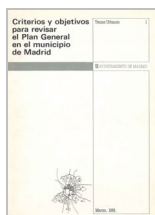


iMADRID!

**ÁREA DE GOBIERNO
DE URBANISMO
Y VIVIENDA**

A. PLANEAMIENTO GENERAL

A.1. PLAN GENERAL DE ORDENACIÓN URBANA DE MADRID 1985 (no vigente)



Criterios y Objetivos para revisar el Plan General en el Municipio de Madrid
60 pág. 30x21 cm. 2ª edición (1982)
3,07 €



La Oficina Municipal del Plan: Programa de trabajo para la realización del Avance
48 pág. 30x21 cm. 2ª edición (1982)
2,40 €



Recuperar Madrid
Se incluye guía "Conocer Madrid" y plano turístico de Madrid
207 pág. 26x19 cm. (1982)
3,07 €



El Plan Distrito a Distrito. Avance del Plan General de Ordenación Urbana
Con 18 pliegos de los distritos
25x12 cm. (1982)
agotado



Municipio de Madrid. Plano para su Ordenación Urbanística proyectado en 1983
(correspondiente a la aprobación inicial)
6 planos de 67x100 cm. Escala 1:20.000 (1983)
30,05 €



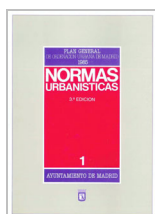
Memoria General
330 pág. 30x21 cm. (1985)
18,03 €



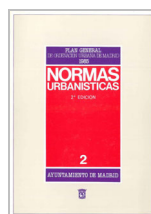
Memoria de Compatibilización
516 pág. 30x21 cm. (1985)
18,03 €



Memoria de Participación
126 pág. 30x21 cm. (1985)
agotado



Normas Urbanísticas 1
423 pág. 30x21 cm. 3ª edición (1994)
18,03 €



Normas Urbanísticas 2
914 pág. 30x21 cm. 2ª edición (1988)
36,06 €



Programa de Actuación y Anexo
689 y 535 pág. 30x21 cm. (1985)
48,08 €



Estudio Económico Financiero
102 pág. 30x21 cm. (1985)
10,00 €



Planos de Calificación y Regulación del suelo (CRS)
103 hojas 30x42 cm. Escala 1:10.000 2ª edición (1988)
24,04 €



Planos de Régimen y Gestión del Suelo (RGS)
103 hojas 30x42 cm. Escala 1:10.000 2ª edición (1988)
24,04 €



Planos de Inventario de Acciones (INA)

103 hojas 30x42 cm. Escala 1:10.000 2ª edición (1988)
24,04 €

A.2. REVISIÓN DEL PLAN GENERAL DE ORDENACION URBANA 1991 (no vigente)



Fase Avance: Memoria (1991)
Libro 311 pág. 30x21 cm. (1991)
Memoria + Planos: 8,03 €



Fase Avance: Planos (1991)
Cuaderno de planos 18 pág. 30x42 cm (1991)
Memoria + Planos: 8,03 €

A.3. PLAN GENERAL DE ORDENACIÓN URBANA DE MADRID 1997

A.3.1. DOCUMENTOS PREVIOS A LA APROBACIÓN DEFINITIVA



Criterios y Objetivos
71 pág. 30x21 cm. (1992)
agotado



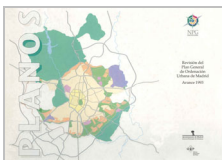
Estrategias Básicas
56 pág. 30x21 cm. (1992)
agotado



Avance 1993: Memoria
462 pág. 31x22 cm. (1993)
agotado

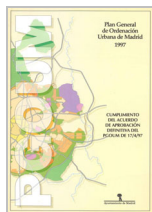


Avance 1993: Diagnóstico
656 pág. 31x22 cm. (1993)
agotado



Avance 1993: Planos.
Carpeta con 51 planos: 32x44 cm. (1993)
agotado

A.3.2. DOCUMENTOS DE LA APROBACIÓN DEFINITIVA



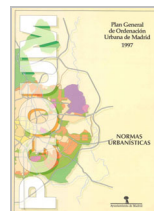
Cumplimiento del acuerdo de aprobación definitiva del P.G.O.U.M. de 17.4.97
196 pág. 30x21 cm.
7,81 €



Memoria
640 pág. 30x21 cm.
36,06 €

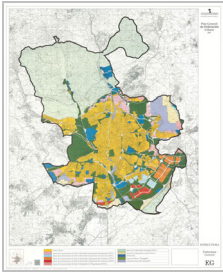


Memoria de participación
80 pág. 30x21 cm.
4,81 €



Normas Urbanísticas
440 pág. 30x21 cm.
18,03 €

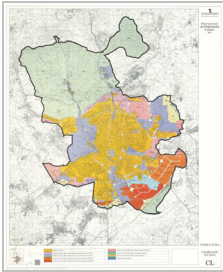
Planos generales:



Plano de Estructura general (EG)
1 pág. 100x82 cm.
3,01 €



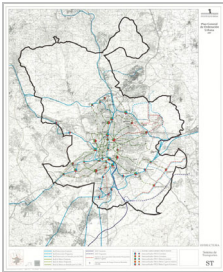
Plano de Sistemas generales (SG)
1 pág. 100x82 cm.
3,01 €



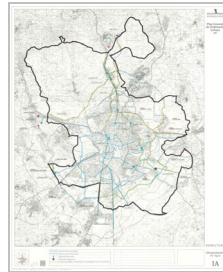
Plano de Clasificación de suelo (CL)
1 pág. 100x82 cm.
agotado



Plano de Red viaria (RV)
1 pág. 100x82 cm.
3,01 €



Plano de Sistemas de transportes (ST)
1 pág. 100x82 cm.
3,01 €



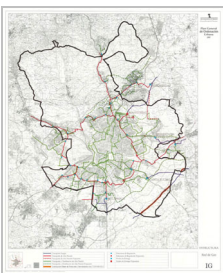
Plano de Abastecimiento de agua (IA)
1 pág. 100x82 cm.
3,01 €



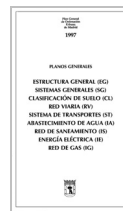
Plano de Red de saneamiento (IS)
1 pág. 100x82 cm.
3,01 €



Plano de Energía eléctrica (IE)
1 pág. 100x82 cm.
3,01 €

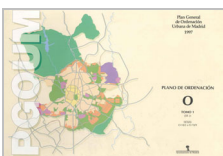


Plano de Red de gas (IG)
1 pág. 100x82 cm.
3,01 €

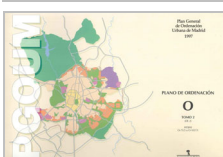


Colección de 9 Planos generales
9 pág. 100x82 cm.
25,00 €

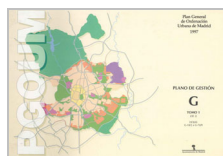
Planos de detalle:



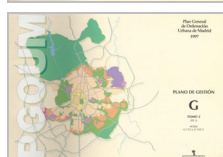
Plano de Ordenación (O)
Tomo 1 (hoja 18/2 a 70/9)
307 pág. 30x42 cm: 72,12 €



Tomo 2 (hoja 7/13 a 103/1)
255 pág. 30x42 cm: 60,10 €

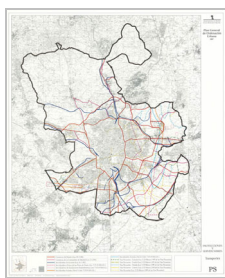


Plano de Gestión (G)
Tomo 1 (hoja 18/2 a 70/9)
307 pág. 30x42 cm: 72,12 €

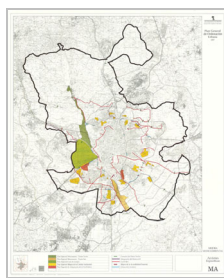


Tomo 2 (hoja 7/13 a 103/1)
255 pág. 30x42 cm: 60,10 €

Planos complementarios:



Plano de Protecciones y servidumbres del transporte (PS)
1 pág. 100x82 cm.
3,01 €



Plano Acciones específicas de mejora medioambiental (MA)
1 pág. 100x82 cm.
3,01 €

Fichero de Ámbitos de ordenación en suelo urbano:



Áreas de Planeamiento Incorporado (API)

Tomo 1 (distritos 1 a 12)
528 pág. 30x21 cm: 27,05 €

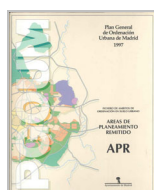
Tomo 2 (distritos 13 a 21)
520 pág. 30x21 cm: 27,057 €



Áreas de Planeamiento Específico (APE)

Tomo 1 (distritos 1 a 9)
732 pág. 30x21 cm: 39,07 €

Tomo 2 (distritos 10 a 21)
696 pág. 30x21 cm: 39,07 €

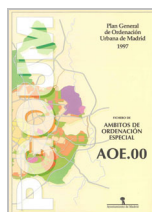


Áreas de Planeamiento Remitido (APR)

804 pág. 30x21 cm.
42,07 €



Fichero de Ámbitos de ordenación en suelo urbanizable:
Suelo urbanizable incorporado (UZI)
Suelo urbanizable programado (UZP)
Suelo urbanizable no programado (UNP)
208 pág. 30x21 cm.
12,02 €

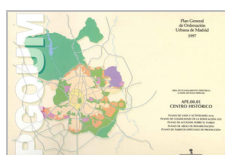


Ficheros de Ámbitos de ordenación especial (AOE.00)
64 pág. 30x21 cm.
4,21 €



Ficheros de Planes Especiales Temáticos (PET)
32 pág. 30x21 cm.
3,01 €

Área de Planeamiento Específico a nivel de plan especial, APE.00.01 Centro Histórico:



Plano de usos y actividades (UA),
Plano de condiciones de la edificación (CE),
Planos de acciones sobre el viario,
Plano de áreas de rehabilitación
Planos de ámbitos especiales de protección
86 pág. 30x42 cm.
agotado



Fichas de condiciones específicas y condiciones particulares de catalogación
248 pág. 30x21 cm.
agotado

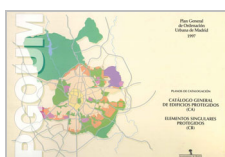


Ordenanza de rehabilitación urbana y gestión ambiental
24 pág. 30x21 cm.
agotado

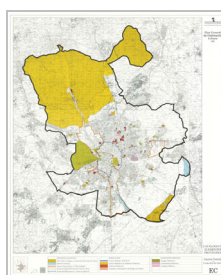


Catálogo de elementos protegidos
656 pág. 30x21 cm.
agotado

Planos de catalogación:



Catálogo general de edificios protegidos (CA) y Elementos singulares protegidos (CB)
278 pág. 30x42 cm.
agotado



Plano de Espacios naturales y conjuntos de interés (EC)
1 pág. 100x82 cm.
3,01 €



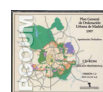
Programa de actuación
416 pág. 30x21 cm.
18,03 €



Estudio económico financiero
360 pág. 30x21 cm.
16,83 €



PGOUM 1997 en CD-ROM (Edición Básica)
3 CD-ROM
10,00 €



PGOUM 1997 en CD-ROM (Edición Profesional)
5 CD-ROM
20,00 €

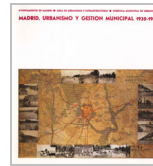


Acuerdos de la Comisión de Seguimiento del PGOUM 97
Carpeta archivadora 30x21 cm. con Fichas de las Sesiones 1 a 48 y Normas reguladoras de la Comisión: 9,00 €
Carpeta archivadora 30x21 cm. (vacía): 6,01 €

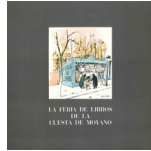
B. HISTORIA DEL URBANISMO MADRILEÑO



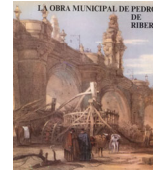
Madrid: Cuarenta años de desarrollo urbano, 1940-1980
AA.W.
243 pág. 30x21 cm. (1981)
agotado



Madrid, urbanismo y gestión municipal 1920-1940
AA. W.
309 pág. 24x22 cm. (1984)
15,03 €



La feria de libros de la Cuesta Moyano
AA. W.
204 pág. 21x21 cm. (1986)
9,02 €



La obra municipal de Pedro de Ribera
Matilde Verdú Ruiz
229 pág. 24x22 cm. (1988)
12,02



Teoría de la construcción de las ciudades. Vol. 1. Cerdá y Barcelona
Vol. 2. Cerdá y Madrid
AA. W.
Coedición con el M.A.P. y el Ajuntament de Barcelona
Estucche 31x29 cm. con dos volúmenes de 692 y 362 pág. (1991)
90,15 €



Urbanismo en Madrid durante la II República. 1931 - 1939
Aurora Fernández Polanco
Coedición con el M.inisterio de Administraciones Públicas
317 pág. 29x19 cm. (1991)
21,04 €



Un nuevo orden urbano: "El Gran Madrid". 1939-1951
Sofía Diéguez Patao
Coedición con el Ministerio de Administraciones Públicas
229 pág. 29x19 cm. (1991)
21,04 €



El tratado de Teodoro Ardemans sobre Ordenanzas Urbanas de Madrid (1719)
Vol 1. Facsímil de las Ordenanzas
Vol 2. Arquitectura y urbanismo en las Ordenanzas de Teodoro Ardemans para Madrid (Beatriz Blasco Esquivias, prólogo de A. Bonet Correa)
Estuche 22x16 cm. con dos volúmenes de 328 y 224 pag. (1992)
39,07 €



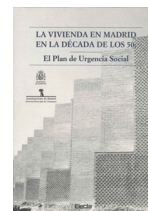
Los nuevos ensanches de Madrid. La morfología residencial de la periferia reciente, 1985-1993
Ramón López de Lucio y Agustín Hernández Aja
264 pág. 30x24 cm. (1995)
21,04 €



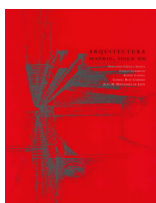
Madrid 1979-1999. La transformación de la ciudad en 20 años de ayuntamientos democráticos.
AA. W. (edición a cargo de Ramón López de Lucio)
426 pág. 30x27 cm. y plano impreso a dos caras, 95x110 cm. abierto y 24x28 plegado (1999)
27,05 €



Plano Madrid 1979-1999. La transformación de la ciudad en 20 años de Ayuntamientos democráticos.
Impreso a dos caras, 95x110 cm. (1999)
3,01 €



La vivienda en Madrid en la década de los 50: El Plan de Urgencia Social
Carlos Sambricio (Comisario de la exposición) y otros
309 pág. 30x21 cm. (1999)
20,00 €



Arquitectura de Madrid, Siglo XX
Fernando Chueca Gotilla, Carlos Sambricio, Antón Capitel, Gabriel Ruiz Cabrero y Juan M. Hernández de León
215 pág. 29x22 cm. (1999)
37,00 €



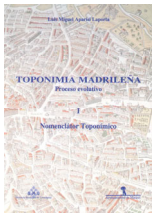
Los jardines del Madrid moderno
Teresa Sánchez-Fayos y Silvia Villacañas
115 pág. 21x21 cm. (2001)
9,02 €



Madrid. Sinopsis de su evolución urbana.
Carlos González Esteban
111 pág. 29x19 cm. (2001)
11,42 €



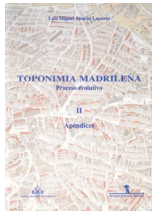
Madrid en sus Planos, 1622-2001
301 pág. 31x43 cm. (2001)
agotado



Toponimia madrileña. Estudio evolutivo
Luis Miguel Aparisi Laporta
Tomo I: Nomenclator Toponímico
Tomo II: Apéndices
Estuche 30x21 cm. con los Tomos I y II, de 1230 y 370 pág. (2001)



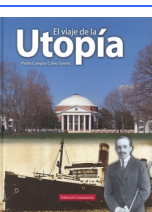
Antonio Palacios, constructor de Madrid
Gonzalo Armero Alcántara y Jacobo Armero Chauton (dirección) y otros
426 pág. 29x24 cm. (2001)
35,00 €



Tomo III. Apéndices de actualización, años 2001/2002
40 pág. 30x21 cm. (2003). Se entrega con Carpeta para archivo de Actualizaciones

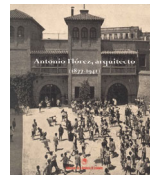


Tomo III. Apéndices de actualización, años 2003/2004
40 pág. 30x21 cm. (2005)



Tomo III. Apéndices de actualización, años 2005/2006
40 pág. 30x21 cm. (2007)

Tomo III. Apéndices de actualización, años 2007/2010
40 pág. 30x21 cm. (2011)
54,09 €



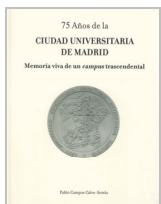
Antonio Florez, arquitecto (1877-1941)
Salvador Guerrero (Comisario de la exposición)
288 pág. 24x21 cm. (2002)
35,00 €



Madrid con gafas naif
Paloma Ceballos y otros
164 pág. 31x25 cm. (2003)
25,00 €



Guía del urbanismo de Madrid S. XX
José Javier Bataller Enguix, Ramón López de Lucio, Darío Rivera Blasco y Javier Tejera Parra
331 pág. 21x21 cm. (2004)
18,75 €



75 años de la Ciudad Universitaria de Madrid: Memoria viva de un campus trascendental
Pablo Campos Calvo-Sotelo
Consorcio Urbanístico de la Ciudad Universitaria de Madrid
214 pág. 28x22 cm. (2004)
28,85 €



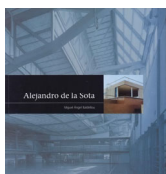
La vivienda en Madrid en tiempos del Quijote
Esther Borrego Gutiérrez
154 pág. 21x21 cm. (2005)
20,00 €



Arquitectos en Madrid
Colección Arquitectos en Madrid Nº 0
Miguel Ángel Baldellou
149 pág. 24x23 cm. (2005)
20,00 €



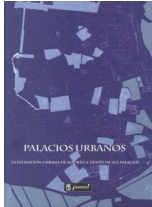
Los Ferrero
Colección Arquitectos en Madrid Nº 1
Miguel Ángel Baldellou
237 pág. 24x23 cm. (2005)
20,00 €



Alejandro de la Sota
Colección Arquitectos en Madrid Nº 2
Miguel Ángel Baldellou
228 pág. 24x23 cm. (2006)
20,00 €



El Plano de Teixeira trescientos cincuenta años después
Luis Miguel Aparisi Laporta
131 pág. 30x21 cm. (2007) 2ª Edición revisada
25,00 €



Palacios Urbanos. La evolución urbana de Madrid a través de sus palacios

Ignacio González Varas Ibáñez
442 pág. 31x21 cm. (2010)
35,00 €

C. ESTUDIOS E INVESTIGACIONES URBANAS



Derechos de los propietarios de suelo y los nuevos Planes de Urbanismo

AA. W.
122 pág. 30x21 cm. (1981)
agotado



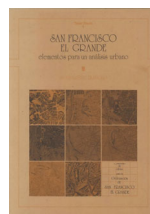
El urbanismo heredado: el Convenio Urbanístico como instrumento de gestión

AA. W.
76 pág. 30x21 cm. 2ª edición (1982)
4,81 €



Plan especial de protección y conservación de edificios y conjuntos histórico-artísticos de la Villa de Madrid

163 pág. 30x21 cm. (1982)
8,41 €



San Francisco el Grande. Elementos para un análisis urbano

AA. W.
Concurso de ideas para la ordenación de San Francisco el Grande
151 pág. 30x21 cm. (1982)
9,02 €



Espacios públicos en el casco histórico de Madrid. Tipos, configuración y génesis

S.P.Y.OT.
Coedición con la D.G.A.T.U. del MOPU
167 pág. 30x34 cm. (1985)
agotado



Recuperación del tramo urbano del río Manzanares

Félix Cristóbal Sánchez
132 pág. 26x22 cm. (1985)
7,96 €



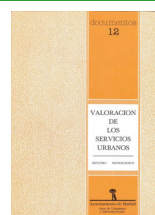
El agua de Madrid. Plan de Saneamiento Integral de Madrid

167 pág. 39x26 cm. (1985)
47,18 €



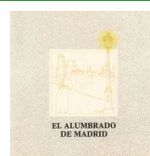
Valoración de los servicios públicos. Estudio sociológico

89 pág. 30x21 cm. (1985)
agotado



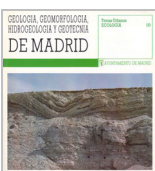
Valoración de los servicios urbanos. Estudio sociológico

85 pág. 30x21 cm. (1986)
agotado



El alumbrado de Madrid

Florentino Lafuente Alonso
134 pág. 21x21 cm. (1986)
6,01 €



Geografía, Geomorfología, Hidrogeología y Geotecnia de Madrid

AA.W.
141 pág. 26x22 cm. 3 mapas 47x33 cm.
(1986)
21,04 €



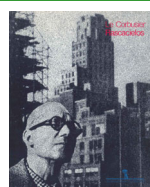
Gestión urbanística europea. 1920-1940

AA.W.
185 pág. 21x21 cm. (1986)
12,02 €



Introducción al diseño urbano. La calidad en la ciudad consolidada

AA.W.
245 pág. 30x21 cm. (1986)
agotado



Le Corbusier: Rascacielos

Iñaki Ábalos y Juan Herreros
176 pág. y 2 desplegables 25x21 cm. (1987)
15,03 €



Elementos básicos de educación ambiental

AA.W.
256 pág. 21x21 cm. (1988)
12,02 €



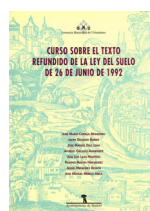
Simposio sobre la Geotecnología del subsuelo de Madrid

AA.W.
1206 pag. 21x17 cm. (1988)
agotado



Madrid Metrópoli

AA.W.
373 pág. 28x28 cm. (1991)
45,08 €



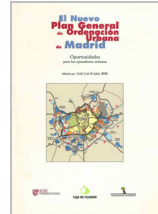
Curso sobre el Texto Refundido de la Ley del Suelo de 26 de junio de 1992

AA.W.
168 pág. 30x21 cm. (1993)
12,02 €



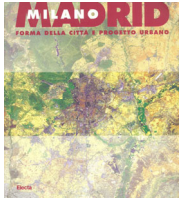
Encuentro de Gerencias Municipales de Urbanismo

AA.W.
238 pág. 30x24 cm. (1994)
18,03 €



El nuevo Plan General de Ordenación Urbana de Madrid. Oportunidades para operadores urbanos

Editado por: José Luis Suárez (IESE)
Coedición IESE, Ayuntamiento de Madrid y Caja de Madrid
456 pág. 31x22 cm. (1997)
20,00 €



Madrid-Milano. Forma della città e progetto urbano

AA.W.
Coedición con el Politécnico di Milano, la Universidad Politécnica de Madrid y la Consejería de Obras Públicas, Urbanismo y Transportes de la Comunidad de Madrid
232 pág. 28x25 cm. (1998)
20,00 €



Diccionario de la fauna ornamental de Madrid

Jesús Sanz
206 pág. 24x16 cm. (1998)
12,00 €



Madrid horizonte 2000. Reflexiones sobre el futuro de la ciudad

AA.W.
64 pág. 30x21 cm. (1999)
5,78 €



Nuevos ejes urbanos. Operación de integración del ferrocarril

AA.W.
76 pág. 22x27 cm. (1999)
agotado



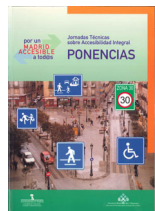
Metáforo Madrid

AA.W.
Coedición con Ministerio de Fomento
214 pág. + CD-ROM . 21x21 cm. (2000)
25,42 €



Por un Madrid accesible a tod@s

AA.W.
174 pág. 30x21 cm. (2001)
15,03 €



Jornadas Técnicas sobre accesibilidad integral

AA.W.
152 pág. 30x21 cm. (2002)
agotado



Madrid 2012 Arquitecturas. Realidades y Proyectos

AA.W.
135 pág. 16x15 cm. (2003)
10,00 €



Recuperación del espacio público de Madrid. El Eje Recoletos-Prado: Memoria, Realidad y Proyecto

AA.W.
371 pág. 25x25 cm. (2003)
21,00 €



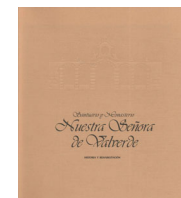
Milano-Madrid 2012. Tiempo y escalas en la ciudad. Tempi e escale della città

Coedición con el Politécnico di Milano y la Consejería de Educación de la Comunidad de Madrid
128 pág. 28x25 cm. (2003)
20,00 €



Arquitectura sostenible. La vivienda del futuro

100 pág. 21x21 cm. (2004)
10,00 €



Santuario y Monasterio de Nuestra Señora de Valverde

M^a Teresa Fernández Talaya, Esther Andréu Mediero y Aurelio Rubio Jorge
145 pág. 28x24 cm. (2005)
15,00 €



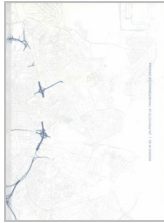
Madrid posible. Debate Madrid centro

AA.W.
Coedición con Colegio Oficial de Arquitectos de Madrid
196 pág. 24x21 cm. (2006)
agotado



Estratos urbanos

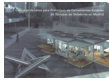
AA.W.
234 pág. 22x22 cm. (2007)
15,00 €



Madrid M-30
AA.W.
312 pág. 32x23 (2007)
agotado



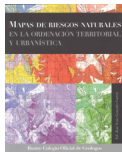
Concurso de tres itinerarios urbanos en el centro de Madrid
AA.W.
Coedición con Colegio Oficial de Arquitectos de Madrid
100 pág. 11x15 cm. (2007)
10,00 €



Concurso de ideas para prototipos de cerramientos estables de terrazas de veladores en Madrid
AA.W.
Coedición con Colegio Oficial de Arquitectos de Madrid
96 pág. 11x15 cm. (2008)
10,00 €



Buenas Prácticas en arquitectura y urbanismo para Madrid. Criterios bioclimáticos y de eficiencia energética
Esther Higuera García y otros
197 pág. 25x21 cm. (2009)
20,00 €



Mapas de riesgos naturales en la ordenación territorial y urbanística
AA.W. José Luis González García (editor)
Coedición con Colegio Oficial de Geólogos e Instituto Geológico y Minero de España
104 pág. 21x17 cm. (2009)
10,40 €



Aplicación de la energía fotovoltaica desde la escala urbanística
Esther Higuera, Estefanía Caamaño y otros
134 pág. 21x21 cm. (2010)
10,00 €



Madrid Río: Un proyecto de transformación urbana
AA.W.
258 pág. 28x24 cm. (2011)
agotado

D. TEXTOS NORMATIVOS



Reglamento de régimen interior de la Gerencia Municipal de Urbanismo
31 pág. 21x15 cm. (1984)
(no vigente)
1,00 €



Ordenanza de transporte y vertido de tierras y escombros
17 pág. 21x15 cm. (1984)
1,50 €



Ordenanza reguladora de la publicidad exterior mediante carteleros
31 pág. y plano 21x15 cm. (1984)
(no vigente)
2,70 €



Ordenanza reguladora de ayudas municipales a la rehabilitación de edificios Residenciales
17 pág. 21x15 cm. (1984)
(no vigente)
2,25 €



Ordenanza sobre uso y conservación de espacios libres
27 pág. 21x15 cm. (1985)
1,80 €



Ordenanza general sobre mobiliario urbano
29 pág. 21x15 cm.
agotado



Ordenanza reguladora de la venta en la vía pública de periódicos y revistas
23 pág. 21x15 cm. (1985)
(no vigente)
1,80 €



Ordenanza general de protección del medio ambiente urbano
270 pág. 21x15 cm. (1986). Libros I, II, III, IV, V.
Libros I y II *(no vigente)*
agotado



Ordenanza reguladora de las obras e instalaciones en los espacios libres municipales de dominio y uso público
35 pág. 21x15x21 cm. (1986)
(no vigente)
1,80 €



Ordenanza especial reguladora de la Cédula Urbanística
15 pág. 21x15 cm. (1986)
(no vigente)
1,50 €



Ordenanza especial de tramitación de Licencias y control urbanístico
88 pág. 21x15 cm. (1989)
(no vigente)
agotado



Reglamento de régimen interior de la Gerencia Municipal de Urbanismo 1989
29 pág. 21x15 cm. (1989)
(no vigente)
agotado



Ordenanza reguladora de la publicidad exterior 1993
34 pág. 21x15 cm. (1993)
(no vigente)
1,80 €



Ordenanza general de obras, servicios e instalaciones en las vías y espacios públicos municipales 1995
40 pág. 21x15 cm. (1995)
(no vigente)
2,10 €



Ordenanza especial de tramitación de Licencias y control urbanístico 1996
88 pág. 21x15 cm. (1996)
(no vigente)
4,21 €



Ordenanza especial reguladora de la Cédula Urbanística 1996
19 pág. 21x15 cm. (1996)
1,80 €



Normas de organización y funcionamiento del Registro de Bienes Inmuebles Sujetos a los Derechos de Tanteo y Retracto
19 pág. 21x15 cm. (1997)
2,40 €



Normas de organización y funcionamiento del Registro y del Archivo Administrativo de Convenios Urbanísticos
22 pág. 21x15 cm. (1997)
2,40 €



Ordenanza especial de tramitación de Licencias y control urbanístico 1997
85 pág. 21x15 cm. (1997)
(no vigente)
4,21 €



Ordenanza sobre conservación, rehabilitación y estado ruinoso de las edificaciones
51 pág. 21x15 cm. (1999)
(no vigente)
4,21 €



Reglamento de régimen interior de la Gerencia Municipal de Urbanismo 1999
25 pág. 21x15 cm. (1999)
(no vigente)
2,40 €



Primera ordenanza municipal reguladora de las condiciones urbanísticas de la instalación y funcionamiento de los elementos y equipos de telecomunicación
42 pág. 21x15 cm. (2000)
(no vigente)
4,21 €



Ordenanza de protección del paisaje urbano
48 pág. 21x15 cm. (2001)
(no vigente)
4,20 €



Ordenanza general de obras, servicios e instalaciones en las vías y espacios públicos municipales 2002
60 pág. 21x15 cm. (2002)
(no vigente)
5,00 €



Ordenanza sobre conservación, rehabilitación y estado ruinoso de las edificaciones (2002-2003)
49 pág. 21x15 cm. (2004)
(no vigente)
5,00 €



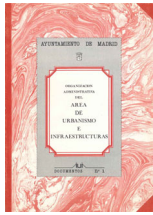
Ordenanza de tramitación de Licencias Urbanísticas (2005)
78 pág. 21x15 cm. (2005)
6,00 €



Instrucción para el diseño de la vía pública
388 pág. 32x26 cm. (2001)
21,00 €

E. DOCUMENTOS TÉCNICOS

E.1. ORGANIZACIÓN ADMINISTRATIVA



Organización Administrativa del Área de Urbanismo e Infraestructuras 1984
147 pág. 30x21 cm. (1984)
(no vigente)
agotado



Organigrama Tercera Tenencia de Alcaldía. Área del Urbanismo y Vivienda. Área de Infraestructuras 1989
81 pág. 30x21 cm. (1989)
(no vigente)
agotado



Organización del Área de Urbanismo 1992
69 pág. 30x21 cm. (1993)
(no vigente)
agotado

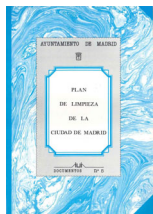
E.2. PROGRAMAS Y MEMORIAS DE ACTUACIÓN



Memoria de Gestión 1981 de la Gerencia Municipal de Urbanismo
425 pág. 30x21 cm. (1982)
agotado



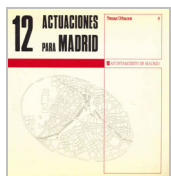
Memoria de Gestión 1982 de la Gerencia Municipal de Urbanismo
323 pág. 30x21 cm. (1983)
agotado



Plan de limpieza de la ciudad de Madrid
131 pág. 30x21 cm. (1984)
agotado



Programa de actuación cuatrienal en materia de Urbanismo e Infraestructuras
63 pág. 30x21 cm. (1984)
agotado



12 Actuaciones para Madrid
159 pág. 24x23 cm. (1985)
10,22 €



Programa de fomento de la actividad económica en Madrid (1): Programa de Planeamiento 1985
40 pág. 30x21 cm. y Plano DIN A1 (1985)
agotado



Programa de fomento de la actividad económica en Madrid (2): Terrenos de Edificación 1985
60 pág. 30x21 (1985)
agotado



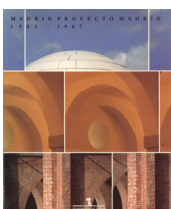
Programa de fomento de la actividad económica en Madrid (3): Áreas de Planeamiento Diferenciado 1985
16 pág. 30x21 cm. y Plano 52x70 cm. (1985)
agotado



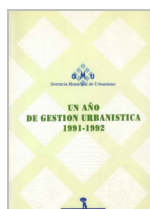
Programa de fomento de la actividad económica en Madrid (4): La inversión municipal en Madrid en el trienio 1984-85-86
56 pág. 30x21 cm. y Plano 52x70 cm. (1985)
agotado



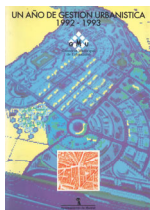
Plan Especial Villa de Madrid. 4 Años de Gestión
151 pág. 24x23 cm. (1986)
10,22 €



Madrid Proyecto Madrid 1983-1987
441 pág. 32x26 cm. (1987)
44,60 €



Un año de Gestión Urbanística 1991-1992. Memoria de Gestión de la Gerencia Municipal de Urbanismo
251 pág. 30x21 cm. (1992)
12,02 €



Un año de Gestión Urbanística 1992-1993. Memoria de Gestión de la Gerencia Municipal de Urbanismo
299 pág. 30x21 cm. (1993)
12,02 €



Un Proyecto para Madrid. Programa de Urbanismo y Vivienda
140 pág. 30x25 cm. (1988)
6,37 €



Memoria de Gestión 1994 y 2º semestre 1993 de la Gerencia Municipal de Urbanismo
356 pág. 30x21 cm. (1995)
15,00 €



Memoria de Gestión 1995 de la Gerencia Municipal de Urbanismo
304 pág. 30x21 cm. (1996)
15,00 €



Memoria de Gestión 1996 de la Gerencia Municipal de Urbanismo
317 pág. 30x21 cm. (1997)
15,00 €



Memoria de Gestión 1997 de la Gerencia Municipal de Urbanismo
270 pág. 30x21 cm. (1998)
15,00 €



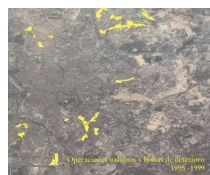
Diseñando el Madrid del Futuro. Cuatro años de gestión urbanística 1995-1999
183 pág. 30x24 cm. (1999)
15,00 €



Memoria de Gestión 1998 de la Gerencia Municipal de Urbanismo
280 pág. 30x21 cm. (1999)
15,00 €



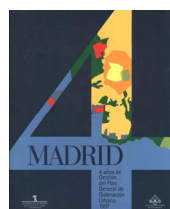
Memoria de Gestión 1999 de la Gerencia Municipal de Urbanismo
317 pág. 30x21 cm. (2000)
15,00 €



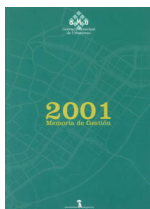
Operaciones urbanas y bolsas de deterioro 1995-1999
156 pag. 30x24 cm. (2000)
agotado



Memoria de Gestión 2000 de la Gerencia Municipal de Urbanismo
303 pág. 30x21 cm. (2001)
15,00 €



Cuatro años de gestión del Plan General de Ordenación Urbana de Madrid 1997
260 pág. 30x24 cm. (2002)
15,00 €



Memoria de Gestión 2001 de la Gerencia Municipal de Urbanismo
335 pág. 30x21 cm. (2002)
15,00 €



Seis años de actuaciones. Trabajamos para mejorar tu distrito
140 pág. 30x21 cm. (2002)
15,00 €



Memoria de Gestión 2002 de la Gerencia Municipal de Urbanismo
365 pág. 30x21 cm. (2003)
15,00 €



Memoria de Gestión 2003 de la Gerencia Municipal de Urbanismo
341 pág. 30x21 cm. (2004)
15,00 €



Memoria de Gestión 2004 del Área de Gobierno de Urbanismo, Vivienda e Infraestructuras

326 pág. 30x21 cm. (2006)
15,00 €



Memoria de Gestión 2005 del Área de Gobierno de Urbanismo, Vivienda e Infraestructuras

393 pág. 30x21 cm. (2006)
15,00 €



Memoria de Gestión 2006 del Área de Gobierno de Urbanismo, Vivienda e Infraestructuras

405 pág. 30x21 cm. (2008)
15,00 €



Memoria de Gestión 2007 del Área de Gobierno de Urbanismo y Vivienda

408 pág. 30x21 cm. (2009)
15,00 €



Memoria de Gestión 2008 del Área de Gobierno de Urbanismo y Vivienda

408 pág. 30x21 cm. (2010)
15,00 €



Memoria de Gestión 2009 del Área de Gobierno de Urbanismo y Vivienda

442 pág. 30x21 cm. (2011)
15,00 €



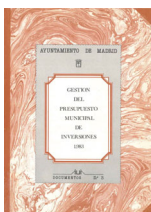
Memoria de Gestión 2010 del Área de Gobierno de Urbanismo y Vivienda

442 pág. 30x21 cm. (2011)
agotado



Edición en CD-ROM: 5,00 €

E.3. GESTIÓN PRESUPUESTARIA



Gestión del Presupuesto Municipal de Inversiones 1983

119 pág. 30x21 cm. (1984)
agotado



Gestión del Presupuesto Municipal de Inversiones 1984

148 pág. 30x21 cm. (1985)
agotado



Gestión del Presupuesto Municipal de Inversiones 1985

199 pág. 30x21 cm. (1986)
agotado



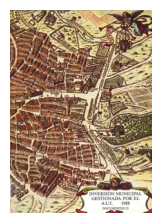
Inversión municipal gestionada por el Área de Urbanismo e Infraestructuras 1986

248 pág. 30x21 cm. (1987)
agotado



Inversión municipal gestionada por el Área de Urbanismo e Infraestructuras 1987

207 pág. 30x21 cm. (1988)
agotado



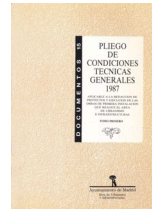
Inversión municipal gestionada por el Área de Urbanismo e Infraestructuras 1988

251 pág. 30x21 cm. (1989)
agotado

E.4. PLIEGOS DE CONDICIONES TÉCNICAS



Pliego de Condiciones Técnicas Generales 1985
325 pág. 30x21 cm. (1985)
(no vigente)
agotado



Pliego de Condiciones Técnicas Generales 1987
Tomo 1: 516 pág. 30x21 cm. Tomo 2 - 436 pág. 30x21 cm. (1987)
(no vigente)
agotado



Pliego de Condiciones Técnicas Generales 1988
Tomo 1: 632 pág. 24x18 cm. Tomo 2: 436 pág. 24x18 cm. (1988)
(no vigente)
agotado



Pliego de Condiciones Técnicas Generales 1999
Tomo 1: 742 pág. 24x18 cm. Tomo 2: 540 pág. 24x18 cm. (1999)
60,10 €

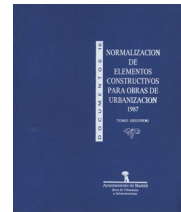
E.5. NORMALIZACIÓN DE ELEMENTOS CONSTRUCTIVOS



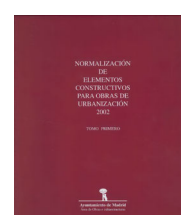
Normalización de elementos constructivos para obras de urbanización 1985
368 pág. 30x21 cm. (1985)
(no vigente)
agotado



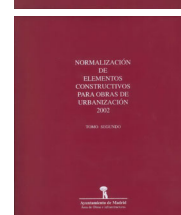
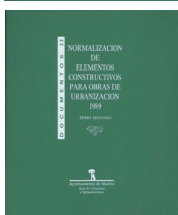
Normalización de elementos constructivos para obras de urbanización 1987
2 Tomos con 244 Fichas 31x25 cm. (1987)
(no vigente)
agotado



Normalización de elementos constructivos para obras de urbanización 1989
2 Tomos con 244 Fichas 31x25 cm. (1989)
(no vigente)
agotado



Normalización de elementos constructivos para obras de urbanización 2002
2 tomos con 346 fichas 31x25 cm. (2002)
30,00 €



Normalización de elementos constructivos para obras de urbanización 2002 (edición en CD-ROM)
1 CD-ROM: 5,00 €

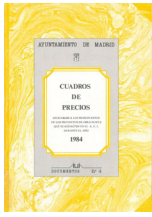


Actualización de la Normalización de elementos constructivos de alumbrado exterior y capítulo 43 del PCTG (2003). 1 CD-ROM: 1,00 €



Actualización del capítulo 4 de la Normalización de elementos constructivos para obra de urbanización y del capítulo 43 del PCTG: alumbrado exterior (2008). 1 CD-ROM: agotado

E.6. CUADROS DE PRECIOS



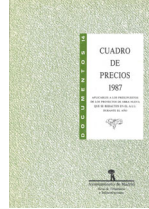
Cuadro de Precios 1984
216 pág. 30x21 cm. (1984)
agotado



Cuadro de Precios 1985
210 pág. 30x21 cm. (1985)
agotado



Cuadro de Precios 1986
211 pág. 30x21 cm. (1986)
agotado



Cuadro de Precios 1987
275 pág. 30x21 cm. (1987)
agotado



Cuadro de Precios 1988
337 pág. 30x21 cm. (1988)
agotado



Cuadro de Precios 1989
361 pág. 30x21 cm. (1989)
agotado



Cuadro de Precios 1990
334 pág. 30x21 cm. (1990)
agotado



Cuadro de Precios 1991
420 pág. 30x21 cm. (1991)
agotado



Cuadro de Precios 1992
530 pág. 30x21 cm. (1992)
Solo versión impresa: *agotado*
Con disco magnético programa EPRE:
agotado



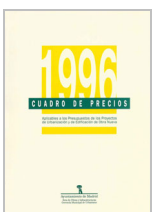
Cuadro de Precios 1993
480 pág. 30x21 cm. (1993)
Solo versión impresa: *agotado*
Con disco magnético programa EPRE:
agotado



Cuadro de Precios 1994
492 pág. 30x21 cm. (1994)
Solo versión impresa: *agotado*
Con disco magnético programa EPRE:
agotado



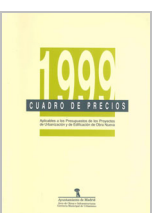
Cuadro de Precios 1995
580 pág. 30x21 cm. (1995)
Solo versión impresa: **66,11 €**
Con disco magnético programa EPRE:
96,16 €



Cuadro de Precios 1996
620 pág. 30x21 cm. (1996)
Solo versión impresa: **66,11 €**
Con disco magnético programa EPRE:
agotado



Cuadro de Precios 1997
624 pág. 30x21 cm. (1997)
Solo versión impresa: *agotado*
Con disco magnético programa EPRE:
agotado



Cuadro de Precios 1999
634 pág. 30x21 cm. (1999)
Solo versión impresa: *agotado*
Con disco magnético programa EPRE:
agotado



Modificaciones para el año 2000 del Cuadro de Precios 1999
62 pág. 30x21 cm. (2000)
10,82 €



Cuadro de Precios 2001
648 pág. 30x21 cm. (2001)
Versión impresa incluyendo disco magnético
programa EPRE: 66,11 €



Cuadro de Precios 2002
895 pág. 30x21 cm. (2002)
Versión impresa y CD-ROM de Bases de Datos:
66,00 €



Cuadro de Precios 2004
953 pág. 30x21 cm. (2004)
Versión impresa y CD-ROM de Bases de Datos:
66,00 €



Cuadro de Precios 2006
949 pág. 30x21 cm. (2006)
Versión impresa y CD-ROM de Bases de Datos:
66,00 €

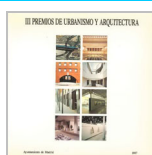
F. PREMIOS DE URBANISMO, ARQUITECTURA Y OBRA PÚBLICA



Premios de Urbanismo y Arquitectura 1985
173 pág. 21x21 cm. (1987)
9,62 €



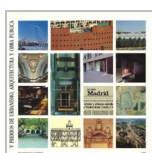
Premios de Urbanismo y Arquitectura 1986
132 pág. 21x21 cm. (1988)
9,62 €



III Premios de Urbanismo y Arquitectura 1987
116 pág. 21x21 cm. (1990)
9,62 €



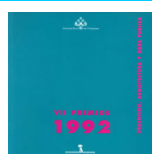
IV Premios de Urbanismo, Arquitectura y Obra Pública 1988-89
150 pág. 21x21 cm. (1990)
10,22 €



V Premios de Urbanismo, Arquitectura y Obra Pública 1990
152 pág. 21x21 cm. (1991)
10,82 €



VI Premios de Urbanismo, Arquitectura y Obra Pública 1991
168 pág. 21x21 cm. (1992)
10,82 €



VII Premios de Urbanismo, Arquitectura y Obra Pública 1992
286 pág. 21x21 cm. (1993)
13,82 €



VIII Premios de Urbanismo, Arquitectura y Obra Pública 1993
244 pág. 21x21 cm. (1994)
13,82 €



IX Premios de Urbanismo, Arquitectura y Obra Pública 1994
164 pág. 21x21 cm. (1995)
13,82 €



X Premios de Urbanismo, Arquitectura y Obra Pública 1995
148 pág. 21x21 cm. (1996)
13,82 €



M10. Una década de Premios de Urbanismo, Arquitectura y Obra Pública del Ayuntamiento de Madrid (1985-1995)
CD-ROM y catálogo 104 pág. 12x14 cm. 1996
24,04 €



XI Premios de Urbanismo, Arquitectura y Obra Pública 1996
212 pág. 21x21 cm. (1997)
15,00 €



XII Premios de Urbanismo, Arquitectura y Obra Pública 1997
192 pág. 21x21 cm. (1998)
15,00 €



XIII Premios de Urbanismo, Arquitectura y Obra Pública 1998
169 pág. 21x21 cm. (1999)
15,00 €



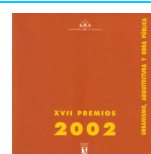
XIV Premios de Urbanismo, Arquitectura y Obra Pública 1999
277 pág. 21x21 cm. (2000)
15,00 €



XV Premios de Urbanismo, Arquitectura y Obra Pública 2000
141 pág. 21x21 cm. (2001)
15,00 €



XVI Premios de Urbanismo, Arquitectura y Obra Pública 2001
205 pág. 21x21 cm. (2002)
15,00 €



XVII Premios de Urbanismo, Arquitectura y Obra Pública 2002
253 pág. 21x21 cm. (2003)
15,00 €



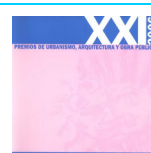
XVIII Premios de Urbanismo, Arquitectura y Obra Pública 2003
209 pág. 21x21 cm. (2004)
15,00 €



XIX Premios de Urbanismo, Arquitectura y Obra Pública 2004
175 pág. 21x21 cm. (2005)
15,00 €



XX Premios de Urbanismo, Arquitectura y Obra Pública 2005
207 pág. 21x21 cm. (2007)
15,00 €



XXI Premios de Urbanismo, Arquitectura y Obra Pública 2006
191 pág. 21x21 cm. (2007)
15,00 €

G. GUÍAS URBANAS



Conocer Madrid

Equipo "Viajar" (Coordinación: Luis Carandell,
y Javier Gómez Navarro)
112 pág. 21x11 cm. (1982)
1,2 €



Guía de la Casa de Campo

Carlos Carrasco Muñoz de Vera
31 pág. 25x13 cm. (1983)
agotado



Guía de los Jardines del Retiro

Carlos Carrasco Muñoz de Vera
32 pág. 25x13 cm. (1983)
agotado



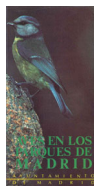
22 espacios verdes de Madrid

31 pág. 24x13 cm. (1983)
agotado



Árboles del Retiro

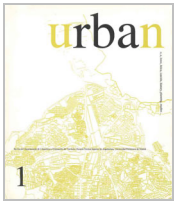
Luis Martín Martín
249 pág. y 2 desplegables 25x13 cm. 2ª
edición (1990)
agotado



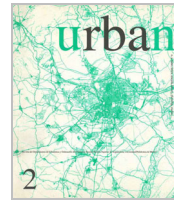
Aves en los parques de Madrid

Miguel Lomas y Angel Jaramillo
108 pág. y 2 desplegables 25x13 cm. (1985)
6,01 €

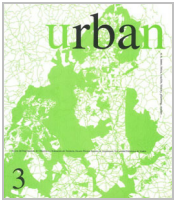
H. REVISTAS



Revista Urban nº 1
Coedición con E. T. S. Arquitectura de Madrid y la Comunidad de Madrid
157 pág. 28x24 cm.(1997)
agotado



Revista Urban nº 2
Coedición con E. T. S. Arquitectura de Madrid y la Comunidad de Madrid
182 pág. 28x24 cm.(1998)
18 €



Revista Urban nº 3
Coedición con E. T. S. Arquitectura de Madrid y la Comunidad de Madrid
150 pág. 28x24 cm.(1999)
18 €



Revista Urban nº 4
Coedición con E. T. S. Arquitectura de Madrid y la Comunidad de Madrid
150 pág. 28x24 cm. (2000)
18 €



Revista Urban nº 5
Coedición con E. T. S. Arquitectura de Madrid y la Comunidad de Madrid
150 pág. 28x24 cm. (2000)
18 €



Revista Urban nº 6
Coedición con E. T. S. Arquitectura de Madrid y la Comunidad de Madrid
150 pág. 28x24 cm. (2001)
18 €



Revista Urban nº 7
Coedición con E. T. S. Arquitectura de Madrid y la Comunidad de Madrid
149 pág. 28x24 cm. (2002)
18 €



Revista Urban nº 8
Coedición con E. T. S. Arquitectura de Madrid y la Comunidad de Madrid
164 pág. 28x24 cm. (2003)
18 €



Revista Urban nº 9
Coedición con E. T. S. Arquitectura de Madrid y la Comunidad de Madrid
146 pág. 28x24 cm. (2004)
18 €



Revista Urban nº 10
Coedición con E. T. S. Arquitectura de Madrid y la Comunidad de Madrid
189 pág. 28x24 cm. (2005)
18 €



Revista Urban nº 11
Coedición con E. T. S. Arquitectura de Madrid y la Comunidad de Madrid
139 pág. 28x24 cm. (2006)
18 €



Revista Urban nº 12
Coedición con E. T. S. Arquitectura de Madrid y la Comunidad de Madrid
192 pág. 28x24 cm. (2007)
18 €

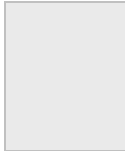


Revista Urban nº 13
Coedición con E. T. S. Arquitectura de Madrid y la Comunidad de Madrid
198 pág. 28x24 cm. (2008)
20 €

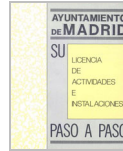


Revista Urban nº 14
Coedición con E. T. S. Arquitectura de Madrid y la Comunidad de Madrid
128 pág. 28x24 cm. (2009)
20 €

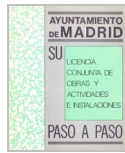
I. MANUALES



Su Licencia de Obras paso a paso
48 pag. 21x17 cm. (1985)
agotado



Su Licencia de Actividades e Instalaciones paso a paso
32 pag. 21x17 cm. (1985)
1,20 €



Su Licencia conjunta de Obras y Actividades e Instalaciones paso a paso
64 pag. 21x17 cm. (1985)
agotado



La Rehabilitación paso a paso. Guía de las subvenciones municipales a la rehabilitación en edificios antiguos de viviendas
46 pag. 21x17 cm. (1985)
1,20 €